

Raupenkran · Crawler Crane Grue sur chenilles

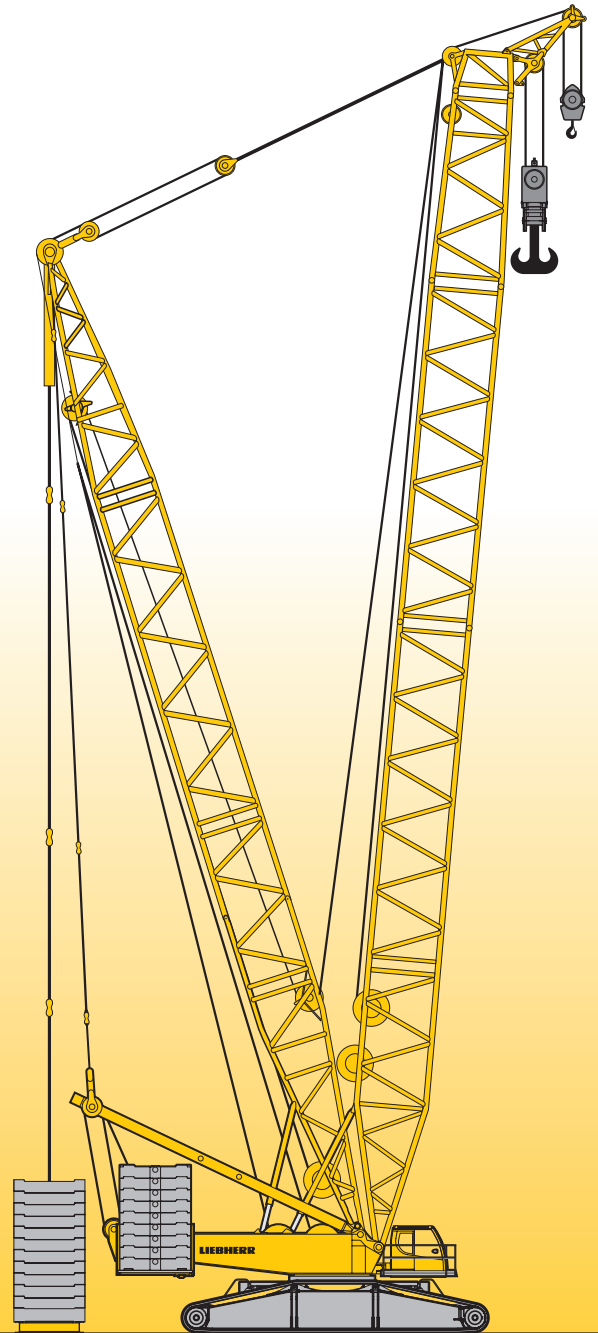
LR 1600/2

**Technische Daten
Technical Data
Caractéristiques techniques**

Vorläufig

Preliminary

Préliminaire



LIEBHERR

Inhaltsverzeichnis

Table of content

Tables des matières

Technische Daten

Maße	3 – 6
Transportplan	7 – 8
Auslegersysteme	9 – 10
Traglasten am SL-Ausleger	11
Traglasten am SLDB-Ausleger	12
Traglasten am SL2DB-Ausleger	13
Traglasten am S-Ausleger	14
Traglasten am SDB-Ausleger	15
Traglasten am SW-Auslegersystem	16 – 21
Traglasten am SDWB-Auslegersystem	22 – 24
Traglasten am SDWVB-Auslegersystem	25 – 46
Traglasten am SLF-Ausleger	47 – 48
Traglasten am SL3F-Ausleger	49
Anmerkungen zu den Traglasttabellen	50

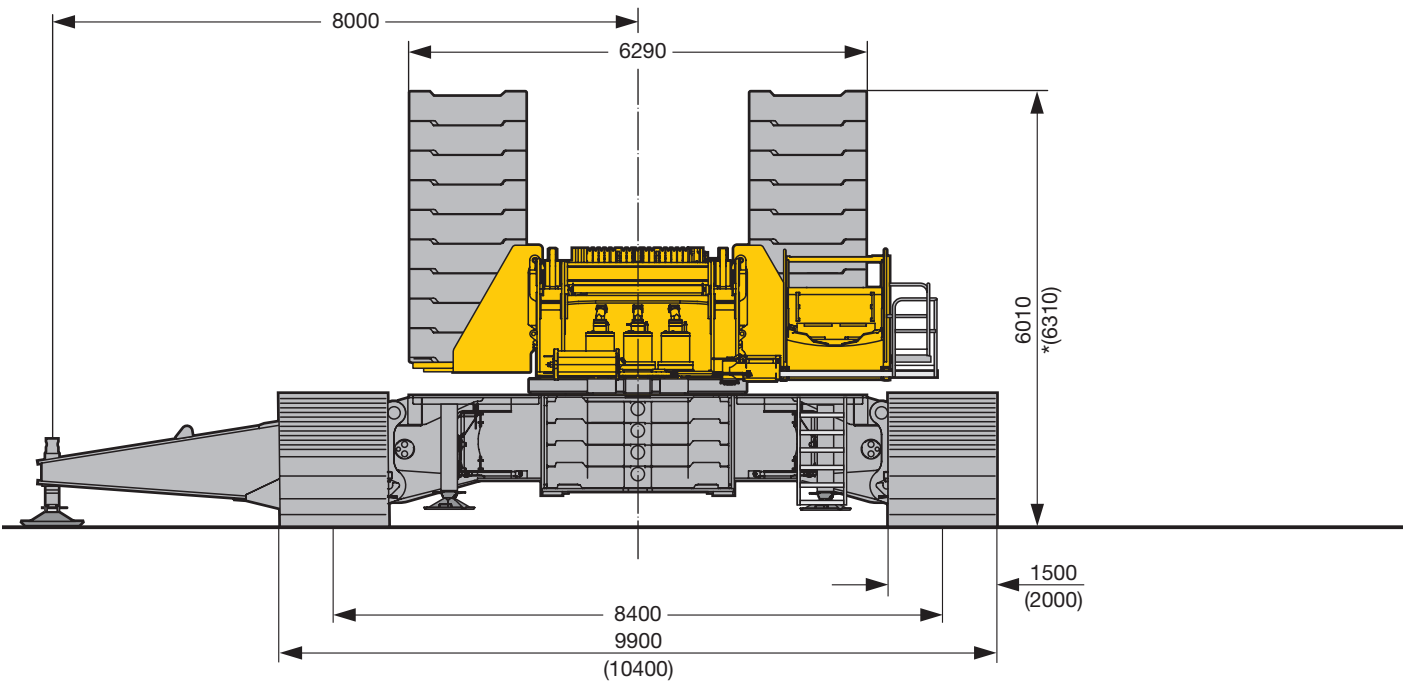
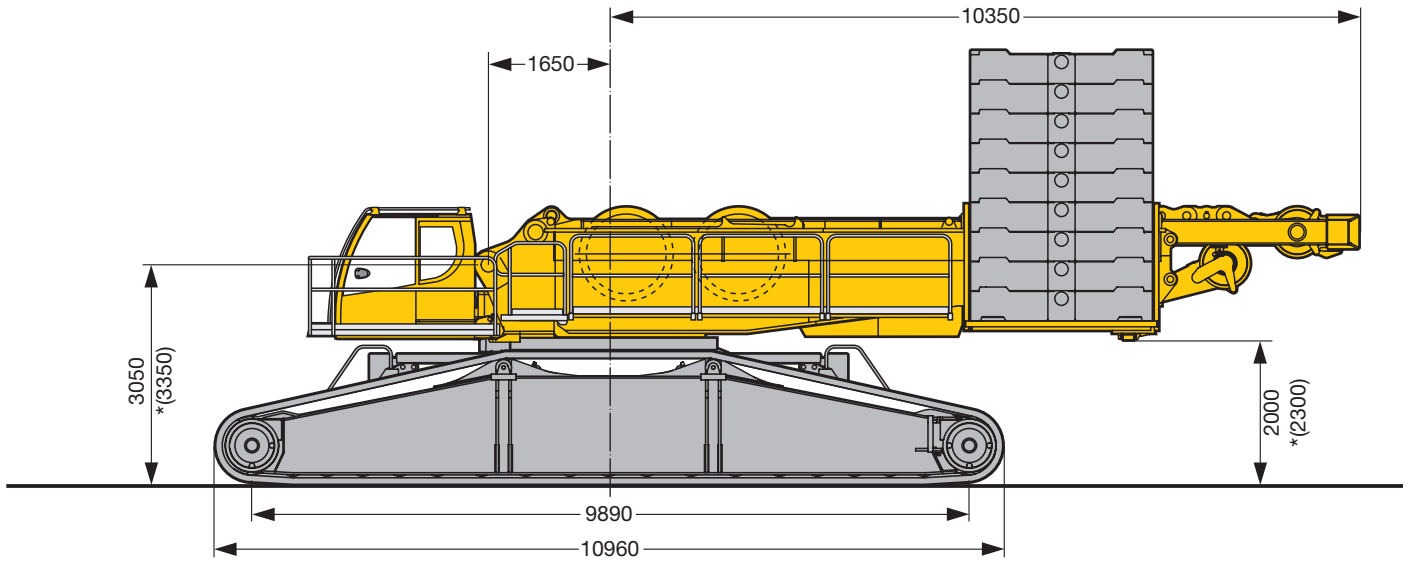
Technical Data

Dimensions	3 – 6
Transportation plan	7 – 8
Boom/jib combinations	9 – 10
Lifting capacities on SL boom	11
Lifting capacities on SLDB boom	12
Lifting capacities on SL2DB boom	13
Lifting capacities on S boom	14
Lifting capacities on SDB boom	15
Lifting capacities on SW boom/jib combination	16 – 21
Lifting capacities on SDWB boom/jib combination	22 – 24
Lifting capacities on SDWVB boom/jib combination	25 – 46
Lifting capacities on SLF boom	47 – 48
Lifting capacities on SL3F boom	49
Remarks referring to load charts	50

Caractéristiques techniques

Encombrement	3 – 6
Plan de transport	7 – 8
Configurations de flèche	9 – 10
Forces de levage à la flèche principale SL	11
Forces de levage en configuration SLDB	12
Forces de levage en configuration SL2DB	13
Forces de levage à la flèche principale S	14
Forces de levage en configuration SDB	15
Forces de levage en configuration SW	16 – 21
Forces de levage en configuration SDWB	22 – 24
Forces de levage en configuration SDWVB	25 – 46
Forces de levage en configuration SLF	47 – 48
Forces de levage en configuration SL3F	49
Remarques relatives aux tableaux des charges	50

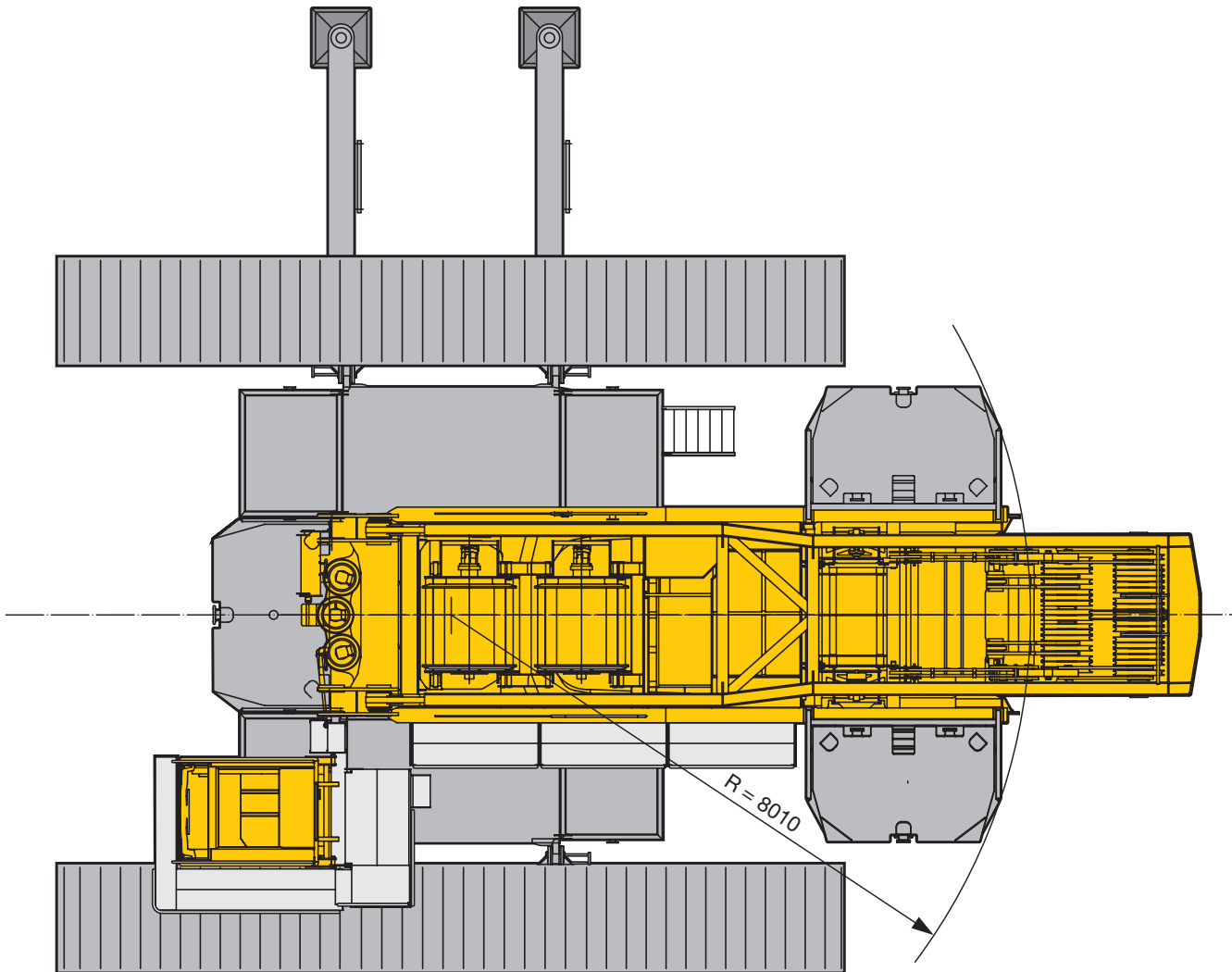
Maße Dimensions Encombrement



* Quick Connection / Quick Connection / Raccord rapide

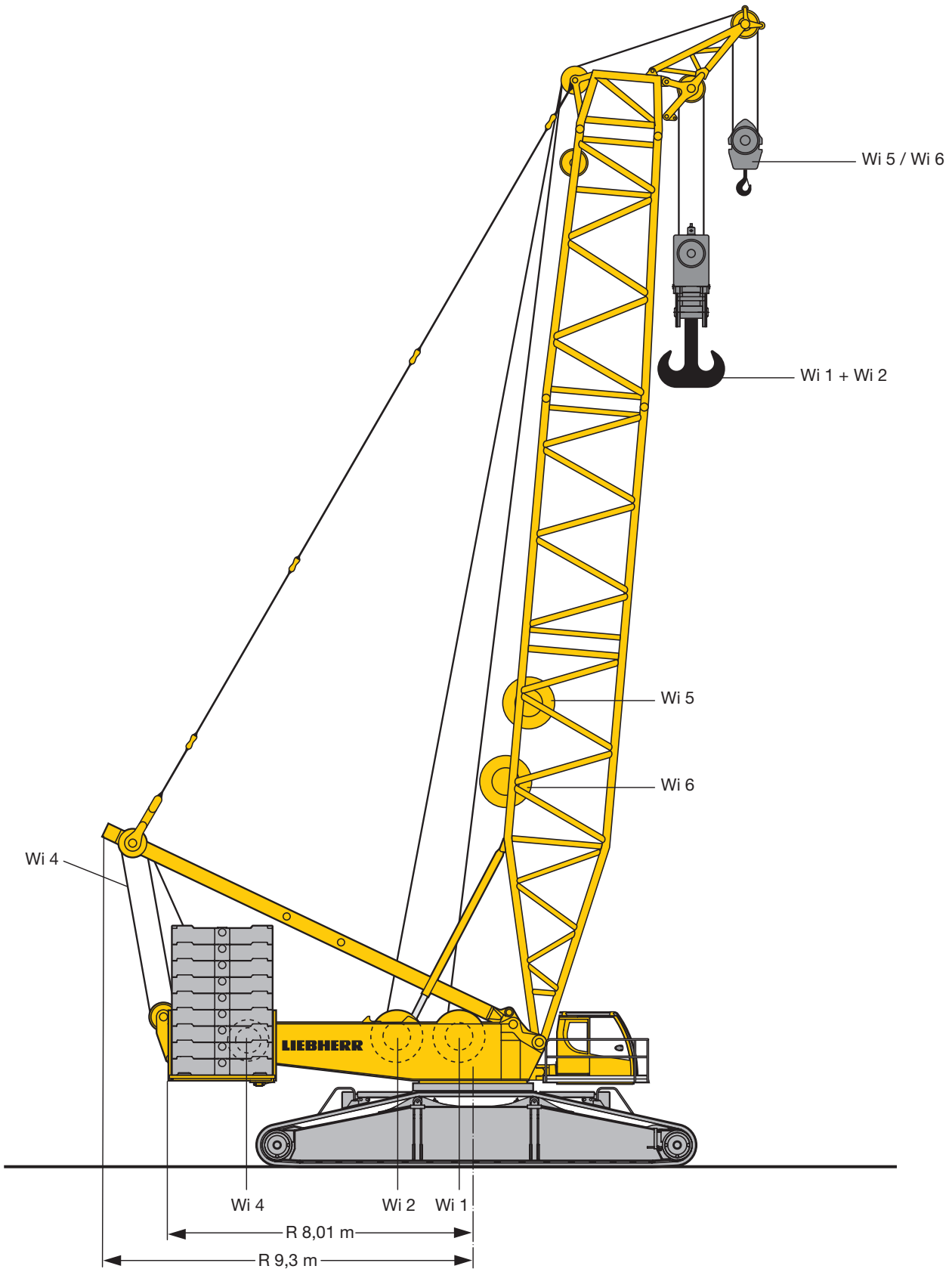
S2210

Maße
Dimensions
Encombrement



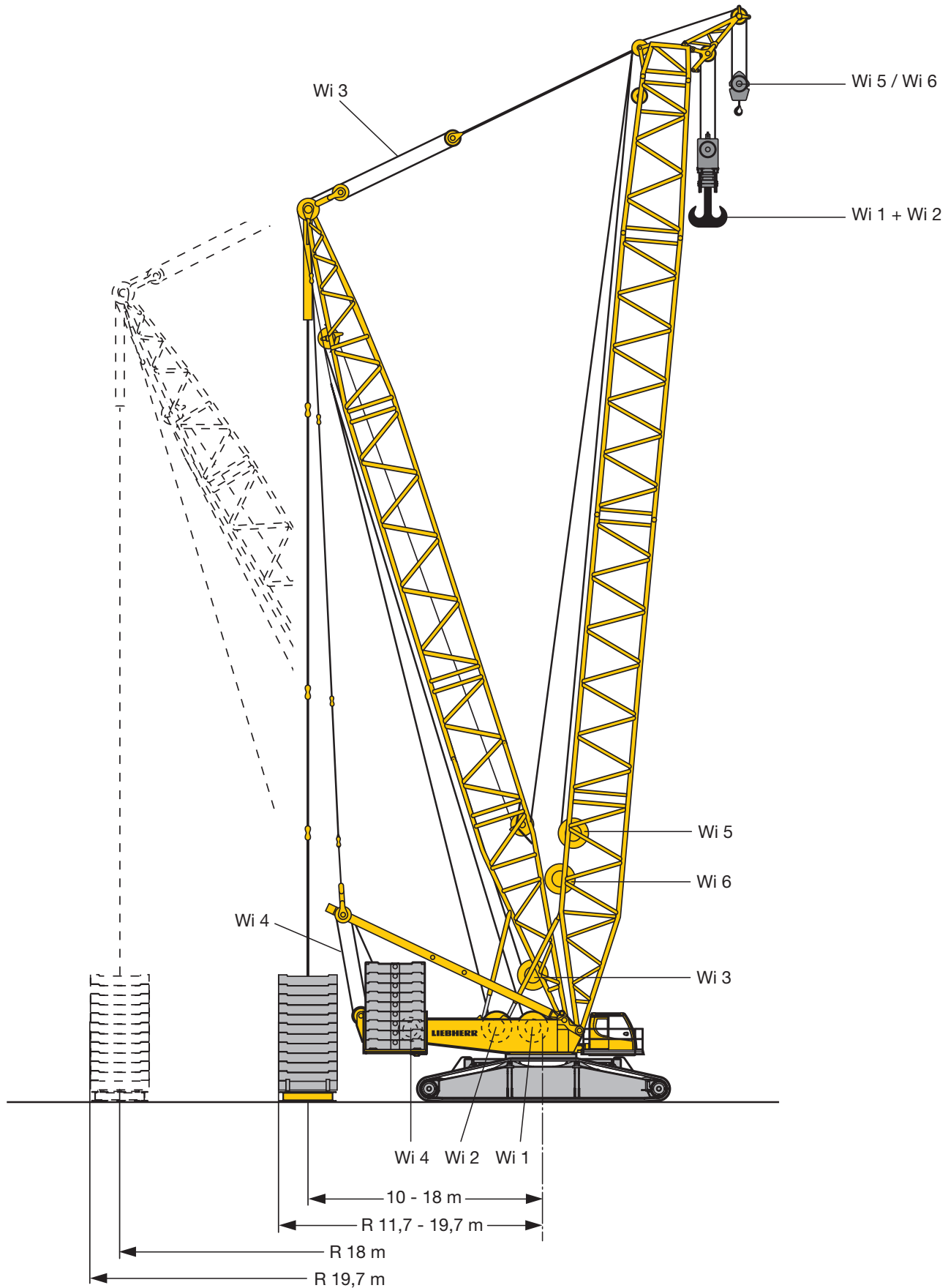
S 2211

Maße
Dimensions
Encombrement



S2212

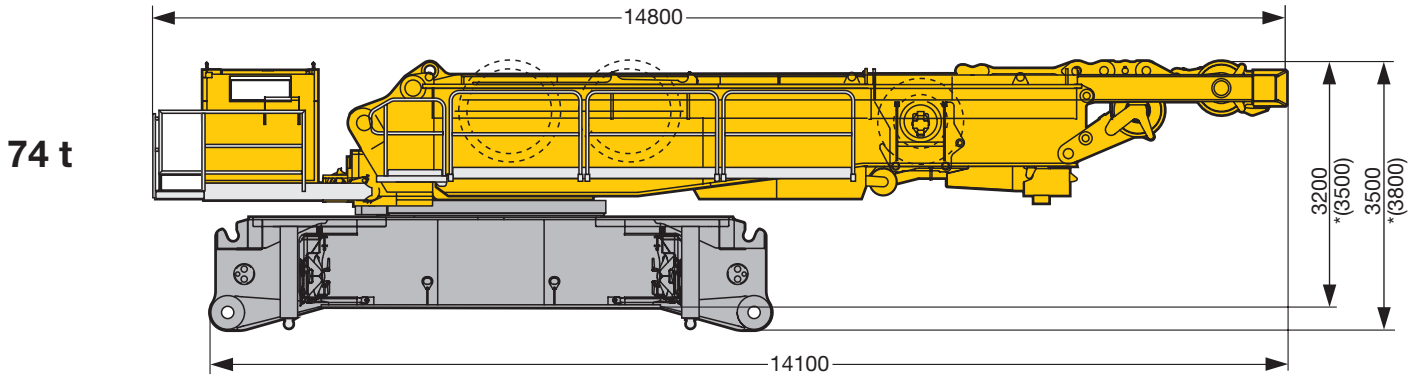
Maße Dimensions Encombrement



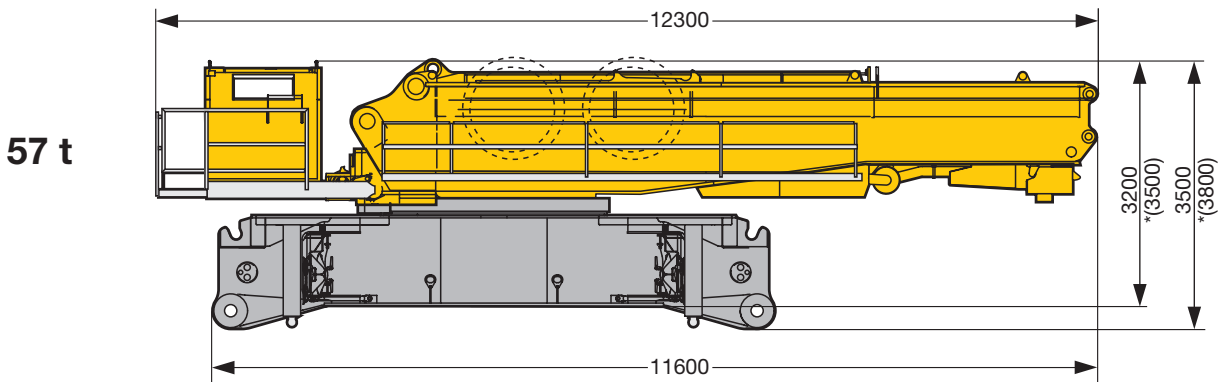
S2213

Transportplan Transportation plan Plan de transport

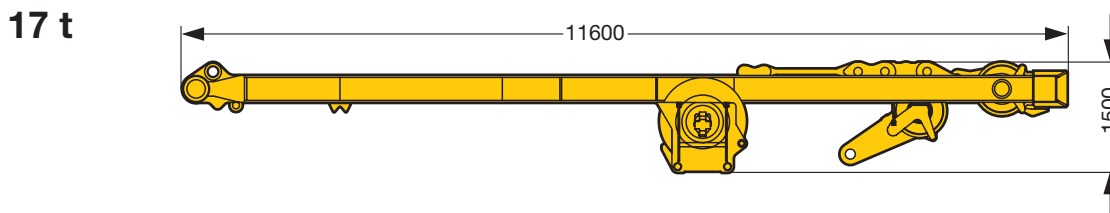
Drehbühne und Raupenmittelteil mit SA-Bock, Winde 4, Montageabstützung
Superstructure and crawler center section with SA-frame, winch 4, with assembly jacks
Partie tournante et partie centrale du porteur avec chevalet SA, treuil 4, avec vérins de montage



Drehbühne und Raupenmittelteil, Montageabstützung
Superstructure and crawler center section, assembly jacks
Partie tournante et partie centrale du porteur, vérins de montage



SA-Bock, Winde 4 inkl. Seil und Rollensatz
SA-frame, winch 4 incl. rope and pulley block
Chevalet SA, treuil 4 incl. câble et bloc de poulies

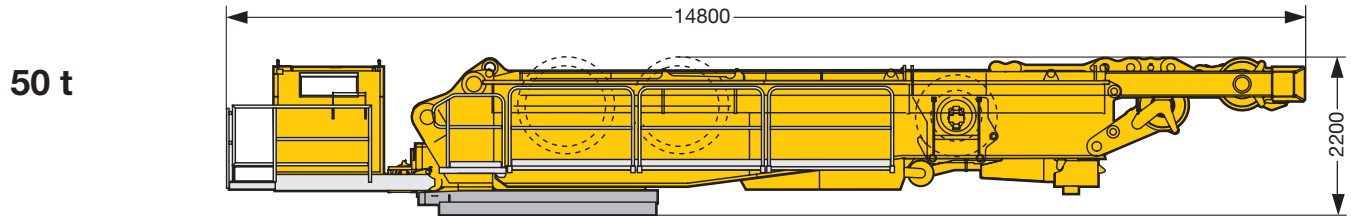


* Quick Connection / Quick Connection / Raccord rapide

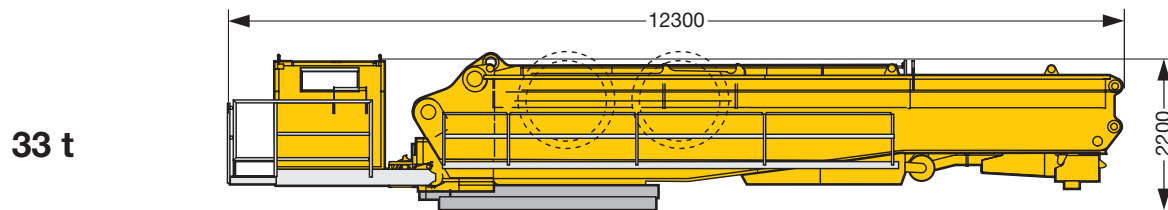
S 2214.01

Transportplan Transportation plan Plan de transport

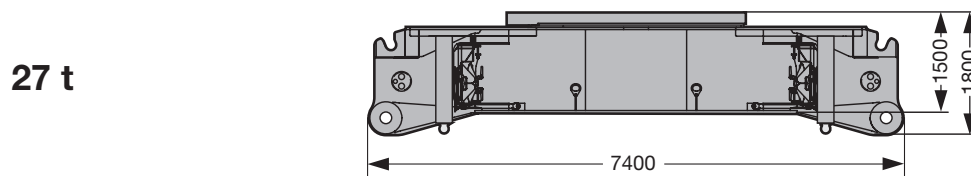
Drehbühne mit SA-Bock, Winde 4, Quick Connection
Superstructure with SA-frame, winch 4, quick connection
Partie tournante avec chevalet SA, treuil 4, quick connection



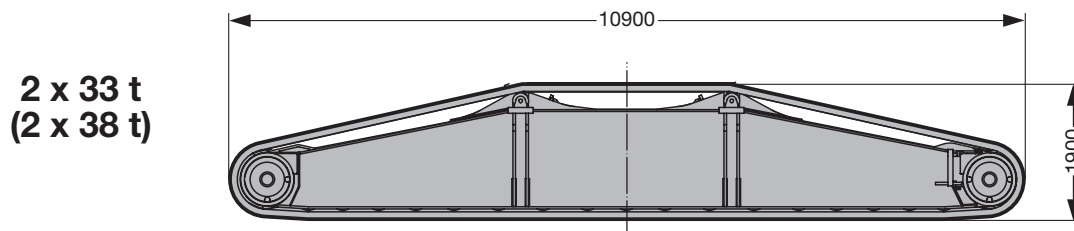
Drehbühne mit Quick Connection
Superstructure with quick connection
Partie tournante avec quick connection



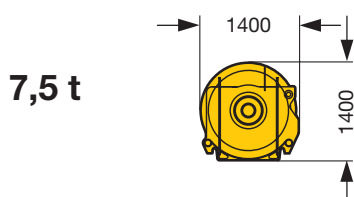
Raupenmittelteil mit Montageabstützung, Quick Connection
Crawler center section with assembly jacks, quick connection
Partie centrale du porteur avec vérins de montage, quick connection



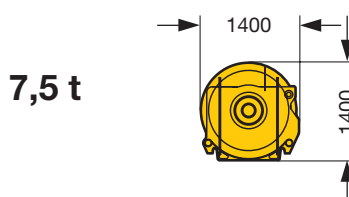
Raupenträger mit Bodenplatten 1,5 m (2 m)
Crawler with track pads 1,5 m (2 m)
Chenille avec pains de chenille de 1,5 m (2 m)



Winde 1 inkl. Seil
Winch 1 incl. rope
Treuril 1 incl. câble



Winde 2 inkl. Seil
Winch 2 incl. rope
Treuril 2 incl. câble



S 2217

Auslegersysteme Boom/jib combinations Configurations de flèche

S Hauptausleger, schwer
Main boom, heavy
Flèche principale, lourde

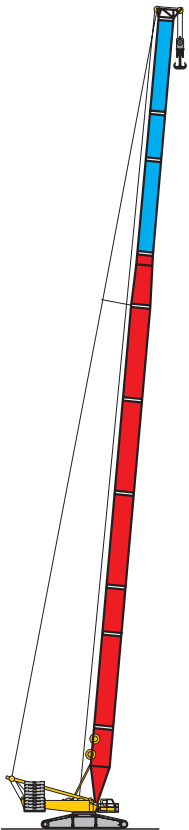
D Derrickausleger
Derrick
Flèche derrick

B Schwebeballast
Suspended ballast
Lest suspendu

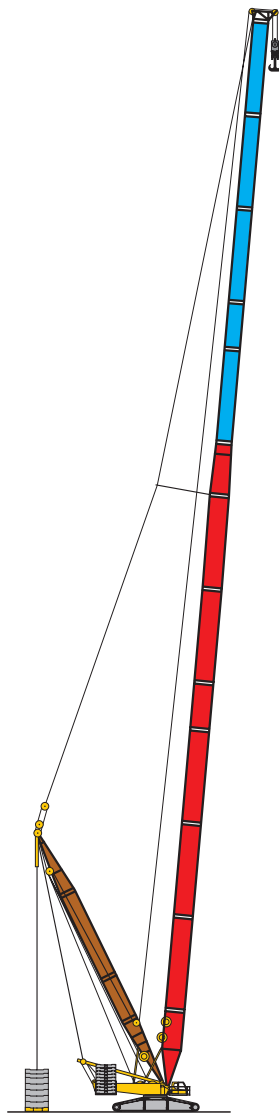
SL Hauptausleger, schwer/leicht
Main boom, heavy/light
Flèche principale, lourde/légère

W Wippbare Gitterspitze, schwer
Luffing fly jib, heavy
Flèchelette, lourde

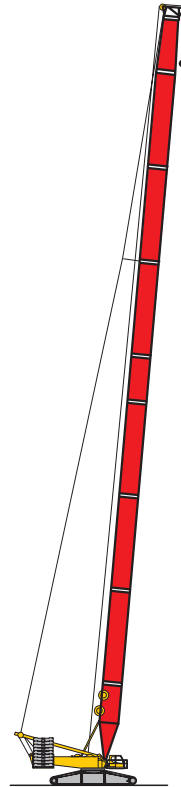
BW Ballastwagen
Ballast trailer
Porteur de lest



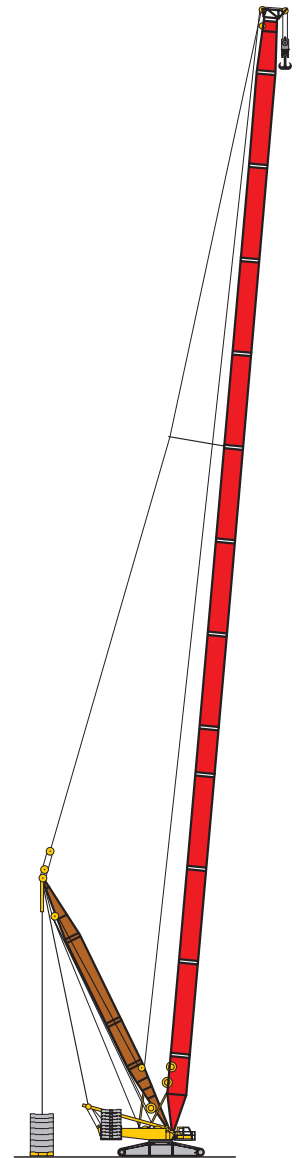
SL
54 m - 102 m



SLDB/BW
SL 54 m - 138 m
SL2 72 m - 138 m
D 36 m



S
24 m - 96 m










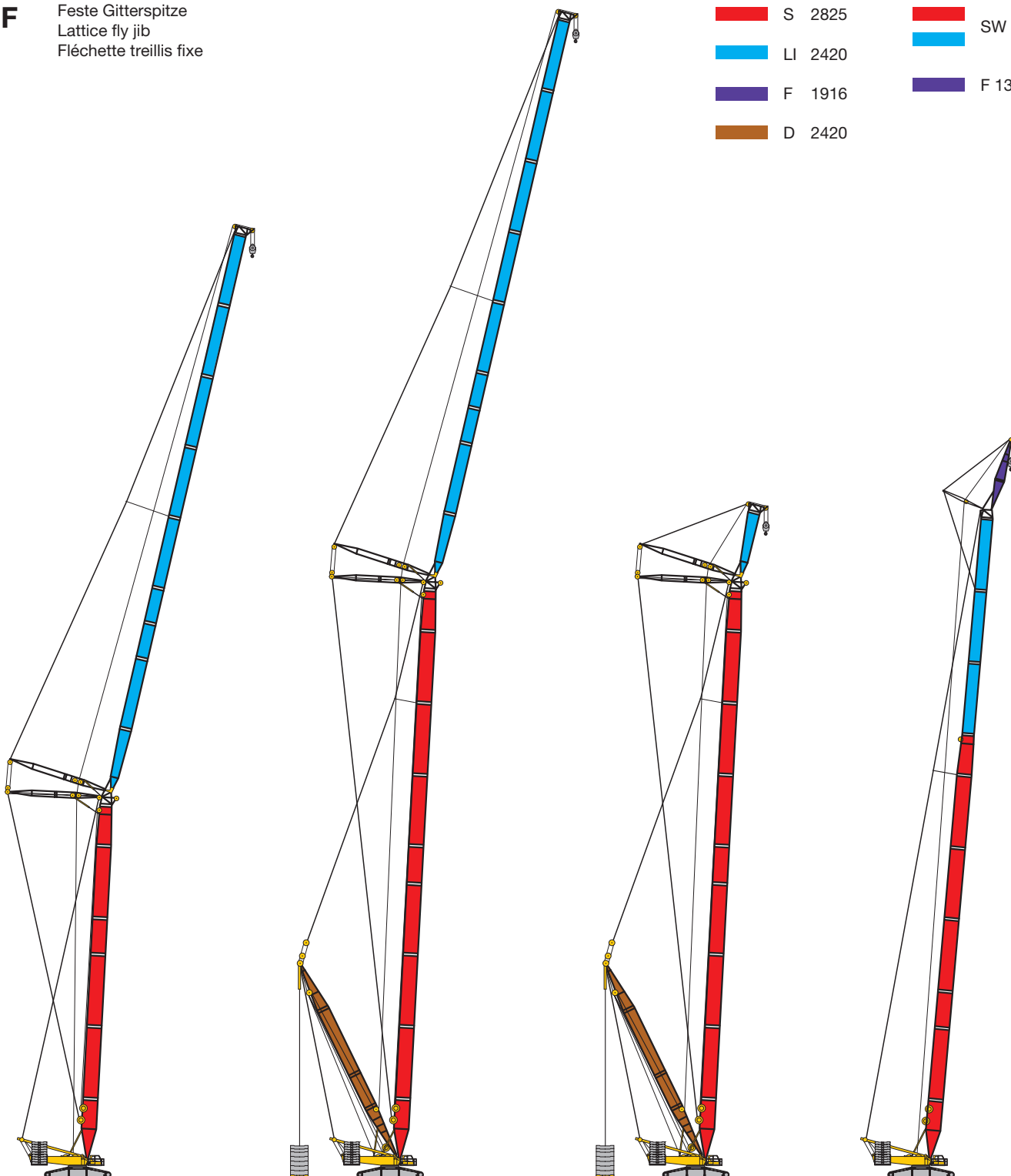
SDB/BW
36 m - 144 m
D 30 m - 36 m

S2218.01

Auslegersysteme Boom/jib combinations Configurations de flèche

F Feste Gitterspitze
Lattice fly jib
Fléchette treillis fixe

	S 2825		SW 600 t
	LI 2420		
	F 1916		F 137 t
	D 2420		



SW
S 36 m - 66 m
W 24 m - 96 m

SDWB/BW
S 36 m - 102 m
W 24 m - 96 m
D 30 m - 36 m

SDWVB/BW
S 36 m - 102 m
WV 12 m - 96 m
D 30 m - 36 m

SLF
SL 72 m - 90 m
SL3 75 m - 108 m
F 12 m - 36 m

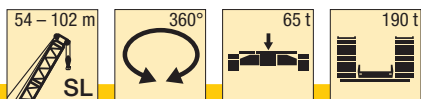
S2218.01

Traglasten am SL-Ausleger

Lifting capacities on SL boom

Forces de levage à la flèche principale SL

SL



Vorläufig
Preliminary
Préliminaire

	54 m	60 m	66 m	72 m	78 m	84 m	90 m	96 m	102 m	
8	308									8
9	308	298								9
10	308	297	281	259						10
11	290	282	271	254	236					11
12	263	253	244	235	227	210	193			12
14	217	210	202	196	190	182	169	155	143	14
16	181	178	172	166	162	157	150	139	128	16
18	151	151	148	144	140	136	131	126	116	18
20	129	128	127	126	123	119	115	112	107	20
22	112	111	110	109	108	105	101	99	96	22
24	99	98	96	95	95	93	90	88	86	24
26	88	87	85	84	84	83	81	78	76	26
28	78	77	76	75	75	74	72	70	68	28
30	71	69	68	67	67	66	65	63	61	30
32	64	63	61	60	60	59	58	57	55	32
34	58	57	56	55	54	53	52	51	50	34
36	53	52	51	49,5	49,5	48	47	46,5	45	36
38	49	47,5	46	45	45	43,5	42,5	42	41	38
40	45	43,5	42	41	41	40	38,5	38	37	40
44	38,5	37	35,5	34,5	34	33	31,5	30,5	30	44
48	33	31,5	30	28,8	28,5	27,1	25,6	24,7	24	48
52	28,9	27,2	25,3	24	23,6	22,2	20,7	19,8	19,1	52
56		23,3	21,3	20	19,6	18,1	16,6	15,7	14,9	56
60		20,1	18	16,6	16,1	14,7	13,2	12,1	11,4	60
64			15,2	13,7	13,2	11,7	10,2	9,1	8,3	64
68				11,3	10,7	9,1	7,6	6,5	5,7	68
72				9,3	8,5	6,9	5,3			72
76					6,7	5				76

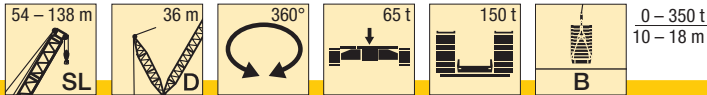
TAB 181018

Traglasten am SLDB-Ausleger

Lifting capacities on SLDB boom

Forces de levage en configuration SLDB

SLDB



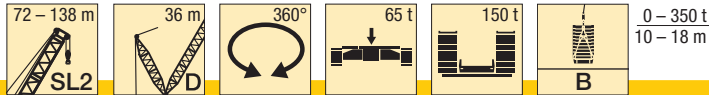
Vorläufig
Preliminary
Préliminaire

m	54 m	60 m	66 m	72 m	78 m	84 m	90 m	96 m	102 m	108 m	114 m	120 m	126 m	132 m	138 m	m
	36 m															
9	308															9
10	309	306	302													10
11	309	307	304	293												11
12	310	307	305	293	272	256										12
14	312	310	307	294	272	257	237	217	187							14
16	317	312	310	296	272	254	235	217	183	152	155	135	116			16
18	315	316	309	290	275	258	234	212	179	148	154	134	115	98	85	18
20	321	309	312	297	265	254	235	210	174	142	153	133	115	97	83	20
22	324	315	303	299	273	254	229	206	170	136	152	132	113	96	82	22
24	319	314	299	284	273	254	223	200	164	130	151	131	112	95	81	24
26	302	309	291	279	260	251	219	195	158	125	148	129	111	93	80	26
28	284	289	282	269	257	245	214	190	152	119	148	128	109	93	79	28
30	267	269	265	260	249	237	207	184	147	114	147	126	108	92	79	30
32	252	248	249	245	241	230	207	183	142	108	146	125	107	90	77	32
34	236	234	232	231	229	222	204	180	140	106	143	125	106	89	76	34
36	221	221	217	217	216	212	200	177	138	103	139	122	105	88	74	36
38	208	208	206	202	204	202	193	174	135	101	138	118	102	86	73	38
40	198	195	195	192	192	191	185	168	132	99	136	118	100	84	73	40
44	176	176	173	173	173	169	168	152	123	92	131	114	96	80	69	44
48	152	159	158	155	157	155	152	136	113	82	123	109	92	78	66	48
52	128	141	143	142	141	141	139	123	102	73	118	101	87	76	63	52
56		122	129	130	130	127	126	113	93	66	112	97	82	70	60	56
60		99	115	118	119	117	114	102	85	59	106	94	79	66	56	60
64			97	107	108	106	103	92	78	53	99	90	76	63	52	64
68				94	96	96	92	83	70	47,5	92	86	72	60	50	68
72				72	84	84	81	76	63	42,5	85	81	70	57	47,5	72
76					75	74	71	70	57	38	79	77	69	55	45	76
80						65	63	62	51	33,5	73	72	67	53	43,5	80
84						49	56	55	45	29,4	68	67	64	51	41,5	84
88							48	47,5	40,5	25,6	63	63	60	49,5	40	88
92								42	35,5	22	58	58	56	48	39	92
96								30,5	30,5	18,4	54	53	52	46	38	96
100									25,4	14,9	50	49,5	48,5	44,5	37,5	100
104										11,2	46,5	46	45,5	43	37	104
108										6,2	40,5	42,5	42	40	36,5	108
112											24,4	38	39	37	34,5	112
116												32	35	34	32,5	116
120												12,7	30	31	30	120
124													9,4	26,6	27,7	124
128														20,2	24,5	128
132															20,5	132

VKTAB 181077

Traglasten am SL2DB-Ausleger
Lifting capacities on SL2DB boom
Forces de levage en configuration SL2DB

SL2DB



0 - 350 t
10 - 18 m

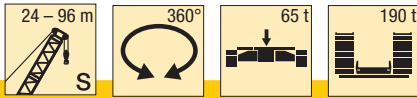
Vorläufig
Preliminary
Préliminaire

m	72 m	78 m	84 m	90 m	96 m	102 m	108 m	114 m	120 m	126 m	132 m	138 m	m
	36 m												
11	295												11
12	296	283	268										12
14	295	285	269	252	231	216							14
16	299	284	266	250	232	215	190	166	146	127			16
18	292	286	269	247	228	211	189	165	145	127	111	96	18
20	300	280	265	243	224	210	187	163	144	126	110	96	20
22	302	286	267	233	220	208	186	162	142	126	109	95	22
24	291	286	268	222	213	201	185	161	141	125	109	94	24
26	281	274	265	218	213	197	180	159	140	124	108	93	26
28	270	263	254	211	209	195	179	158	139	123	107	93	28
30	260	251	243	201	202	192	176	157	138	122	106	92	30
32	245	240	233	195	194	184	174	156	137	122	105	91	32
34	231	227	222	190	193	178	169	154	136	121	104	90	34
36	216	215	211	186	190	176	166	150	133	120	104	90	36
38	202	202	200	180	186	173	162	147	130	117	103	89	38
40	192	190	189	174	180	170	158	144	129	115	101	88	40
44	173	171	168	162	164	159	150	137	125	112	98	85	44
48	155	155	153	150	148	145	140	130	120	107	96	82	48
52	142	139	139	137	134	132	129	123	114	103	93	80	52
56	130	128	126	125	123	121	119	115	108	99	88	77	56
60	118	118	116	113	112	112	110	108	101	94	85	74	60
64	107	107	107	105	102	102	101	100	95	89	82	72	64
68	94	95	97	97	95	93	92	92	89	84	78	70	68
72	71	84	84	89	88	86	85	84	82	79	74	67	72
76		73	72	82	80	80	79	77	76	74	70	64	76
80			63	75	74	73	73	72	70	69	66	61	80
84			47	67	69	68	67	66	65	64	62	58	84
88				54	63	63	62	61	60	60	58	55	88
92					54	58	58	56	56	55	54	51	92
96						30,5	51	53	51	51	50	48	96
100							37,5	48,5	49	48	46,5	46	100
104								41,5	45	44,5	43,5	42,5	104
108								19,4	38	41	40,5	39,5	108
112									22,6	34	37	36,5	112
116										26,3	33,5	33,5	116
120										12	28,6	30,5	120
124											14,5	20,1	124
128												16,5	128
132												15,9	132

VKTAB 181079

Traglasten am S-Ausleger Lifting capacities on S boom Forces de levage à la flèche principale S

S



**Vorläufig
Preliminary
Préliminaire**

	24 m	30 m	36 m	42 m	48 m	54 m	60 m	66 m	72 m	78 m	84 m	90 m	96 m	
5,5	600													5,5
6	571	568												6
6,5	534	529	522											6,5
7	500	493	490	481										7
8	439	436	431	426	420	409								8
9	385	386	382	379	372	368	357							9
10	346	343	338	337	335	327	313	301	289					10
11	311	306	306	300	300	289	279	268	258	246				11
12	278	280	274	275	268	259	250	241	232	225	209	191		12
14	223	222	222	222	221	213	206	199	193	187	181	167	154	14
16	181	181	180	180	179	179	174	169	163	159	154	149	138	16
18	152	152	151	150	150	149	148	145	140	137	133	128	124	18
20	130	130	129	128	127	127	126	125	122	119	116	112	109	20
22	113	113	112	111	110	110	109	108	107	105	102	98	95	22
24	100	100	99	98	97	96	95	94	93	93	90	86	84	24
26		89	88	87	86	85	84	83	82	82	80	77	75	26
28		80	79	78	77	76	75	73	72	72	71	68	66	28
30		72	71	70	69	68	67	66	64	64	63	61	59	30
32			65	63	62	61	60	59	58	58	57	55	53	32
34			59	58	57	56	54	53	52	52	51	49	47,5	34
36			54	53	52	51	49,5	48	47	46,5	45,5	44	42,5	36
38				48,5	47,5	46	45	43,5	42,5	42	41	39,5	38,5	38
40				45	43,5	42,5	41	39,5	38,5	38	37	35	34,5	40
44					37	36	34,5	33	31,5	31	29,6	27,9	27,2	44
48					32	30,5	29	27,2	25,6	25,2	23,7	22	21,2	48
52						26,2	24,3	22,5	20,8	20,4	18,8	17	16,3	52
56							20,5	18,5	16,7	16,3	14,7	12,9	12,1	56
60							17,4	15,2	13,3	12,8	11,2	9,4	8,5	60
64								12,5	10,5	9,9	8,2	6,3	5,5	64
68									8	7,3	5,6			68
72										5,2				72

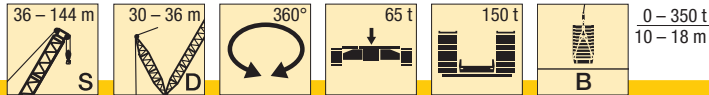
TAB 181009

Traglasten am SDB-Ausleger

Lifting capacities on SDB boom

Forces de levage en configuration SDB

SDB



Vorläufig
Preliminary
Préliminaire

m	36 m																	m					
	36 m	42 m	48 m	54 m	60 m	66 m	72 m	78 m	84 m	90 m	96 m	102 m	108 m	114 m	120 m	126 m	132 m		138 m	144 m			
7	600																				7		
8	600	600																				8	
9	600	600	600	590																		9	
10	600	600	600	571	524	466																10	
11	600	599	586	553	512	458	402															11	
12	583	585	565	535	499	457	403	352	312													12	
14	524	538	523	499	473	440	393	351	308	279	247	218										14	
16	459	492	481	466	446	421	386	343	301	275	245	214	189	166	147	128						16	
18	411	445	441	433	419	399	374	339	299	272	242	212	189	165	147	128	112	99	86			18	
20	369	405	400	397	391	379	359	323	292	271	241	210	187	164	145	127	111	98	85			20	
22	333	369	365	361	360	354	343	315	283	263	238	209	187	163	145	126	110	97	85			22	
24	301	335	336	330	329	328	321	302	277	258	228	205	186	162	144	126	110	97	84			24	
26	271	311	307	306	301	302	299	285	270	252	227	202	181	160	144	125	109	97	84			26	
28	242	287	284	282	281	276	277	269	257	244	223	199	179	158	140	124	108	96	83			28	
30	219	263	265	260	261	260	255	253	244	233	216	195	176	156	139	123	107	95	83			30	
32	196	241	246	245	241	243	240	236	231	223	209	188	173	155	137	122	106	95	82			32	
34	172	219	229	229	226	226	226	223	217	212	201	185	168	153	135	121	106	94	81			34	
36	154	198	215	213	214	211	211	211	206	202	194	180	165	149	131	120	105	94	81			36	
38		180	201	201	201	200	197	199	196	192	187	175	161	146	127	117	104	93	81			38	
40		166	186	191	188	189	187	186	185	182	179	169	157	143	126	115	102	92	80			40	
44			154	170	170	167	168	167	164	164	162	157	149	136	121	111	99	89	78			44	
48			125	145	153	152	150	151	149	146	145	143	138	129	115	108	96	86	76			48	
52				122	134	138	137	135	135	134	131	129	127	121	108	103	93	83	74			52	
56					115	123	125	125	122	121	120	118	116	113	103	98	89	79	72			56	
60					94	108	113	114	112	110	109	108	107	105	99	92	84	76	69			60	
64						92	101	104	103	101	99	99	98	97	93	87	80	73	66			64	
68							88	94	94	93	92	90	90	88	86	82	76	70	63			68	
72							69	85	85	85	85	83	82	80	79	76	71	66	60			72	
76								71	77	78	77	77	76	73	72	70	66	63	57			76	
80									67	71	72	70	70	68	66	64	61	59	54			80	
84										52	63	66	65	64	63	61	59	57	55	50			84
88											52	60	60	59	57	56	55	52	51	47			88
92												51	55	54	53	52	50	48	47	43,5			92
96												38	48,5	50	48,5	47	46	44	43,5	40			96
100													38	44,5	45	43,5	41,5	40	39,5	37			100
104														37,5	41	40	38,5	36	36	33,5			104
108															26	35	36,5	35,5	33	32	30		108
112																25,8	31,5	32	30	29	26,6		112
116																	25,4	28,5	27	26,3	24		116
120																	16,6	23,2	24,1	23,5	21,7		120
124																		15,6	20,2	20,8	19,5		124
128																			14,9	17,7	17,2		128
132																			9,1	14,3	14,8		132
136																				7,8	11,8		136
140																					7,9		140

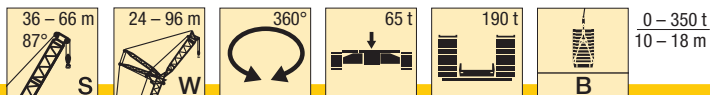
VKTAB 181081

Traglasten am SW-Auslegersystem

Lifting capacities on SW boom/jib combination

Forces de levage en configuration SW

SW

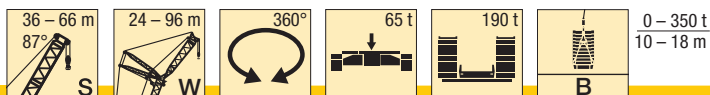


0 – 350 t
10 – 18 m

Vorläufig
Preliminary
Préliminaire

m	36 m													m
	24 m	30 m	36 m	42 m	48 m	54 m	60 m	77 m	72 m	78 m	84 m	90 m	96 m	
12	242													12
14	207	198												14
16	180	173	167											16
18	159	153	148	144	138									18
20	142	136	132	129	124	120								20
22	128	123	119	116	112	109	105							22
24	115	112	108	106	102	99	95	92	90					24
26	103	102	99	97	93	91	87	84	82	80				26
28	92	92	91	89	86	83	80	78	76	73	70	66		28
30		84	84	83	79	77	74	72	70	67	65	63	55	30
32		77	76	77	73	71	69	66	64	62	60	58	54	32
34		70	70	70	68	66	64	62	60	58	55	54	52	34
36			65	65	64	62	60	57	56	54	51	50	48	36
38			60	60	59	58	56	53	52	50	47,5	46,5	44,5	38
40			56	56	55	54	52	50	48,5	46,5	44,5	43,5	41,5	40
44				49	48	47,5	46	44	42,5	41	38,5	37,5	35,5	44
48					42	41,5	41	39	37,5	36	33,5	33	31	48
52					37	37	36	34,5	33	31,5	29,5	28,8	26,9	52
56						32,5	32	31	29,5	28	25,9	25,2	23,4	56
60							28,4	27,6	26,3	24,8	22,8	22,1	20,3	60
64							25,4	24,6	23,5	22	20	19,3	17,6	64
68								21,9	21	19,6	17,6	16,9	15,2	68
72									18,7	17,5	15,5	14,7	13	72
76									16,5	15,6	13,5	12,8	11,1	76
80										13,8	11,9	11	9,3	80
84											10,4	9,4	7,7	84
88											9,2	8,1	6,3	88
92												6,9	5,1	92

TAB 181047



0 – 350 t
10 – 18 m

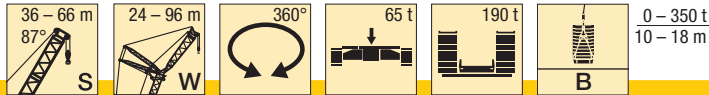
Vorläufig
Preliminary
Préliminaire

m	42 m													m
	24 m	30 m	36 m	42 m	48 m	54 m	60 m	77 m	72 m	78 m	84 m	90 m	96 m	
14	198	190												14
16	173	166	160											16
18	153	147	142	138										18
20	137	132	127	124	119	116								20
22	124	119	115	112	108	105	101							22
24	113	108	105	102	98	96	92	89						24
26	102	99	96	94	90	88	84	81	79	77				26
28	92	91	88	86	83	81	78	75	73	71	68			28
30		84	82	80	77	74	72	69	67	65	62	61	53	30
32		76	76	74	71	69	66	64	62	60	57	56	52	32
34		70	70	69	66	64	62	59	58	56	53	52	50	34
36			65	65	62	60	58	55	54	52	49,5	48,5	46	36
38			60	60	58	56	54	52	50	48	46	45	43	38
40			56	56	54	52	50	48	47	45	42,5	42	39,5	40
44				48,5	47,5	46,5	44,5	42,5	41	39,5	37	36,5	34,5	44
48					42	41,5	39,5	37,5	36	34,5	32,5	31,5	29,7	48
52					37	36,5	35	33	32	30,5	28,3	27,6	25,7	52
56						32,5	31,5	29,6	28,4	26,9	24,8	24,1	22,3	56
60							28,2	26,5	25,2	23,8	21,7	21,1	19,3	60
64							25,2	23,9	22,5	21,1	19	18,4	16,6	64
68								21,6	20,1	18,7	16,7	16	14,3	68
72									18	16,6	14,6	13,9	12,2	72
76									16,3	14,7	12,7	12	10,3	76
80										13,2	11,1	10,3	8,6	80
84											9,6	8,7	7	84
88											8,5	7,4	5,6	88
92												6,2	4,4	92

TAB 181047

Traglasten am SW-Auslegersystem Lifting capacities on SW boom/jib combination Forces de levage en configuration SW

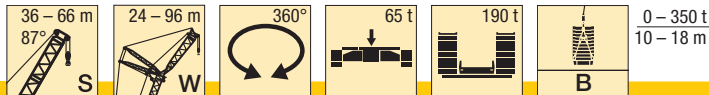
SW



**Vorläufig
Preliminary
Préliminaire**

m	48 m												m	
	24 m	30 m	36 m	42 m	48 m	54 m	60 m	77 m	72 m	78 m	84 m	90 m		96 m
14	190													14
16	166	160	154											16
18	147	142	137	133										18
20	132	127	123	120	115									20
22	119	115	111	108	104	102	97							22
24	109	105	101	99	95	93	89	87						24
26	100	96	93	91	87	85	81	79	76					26
28	92	89	85	84	80	79	75	73	70	68	66			28
30		82	79	77	74	73	69	68	65	63	61	59		30
32		77	74	72	69	67	64	63	60	58	56	54	49	32
34		70	69	67	64	63	60	58	56	54	52	50	48	34
36			64	63	60	59	56	54	52	50	48,5	46,5	44,5	36
38			60	59	56	55	52	51	48,5	46,5	45	43	41	38
40			55	55	52	51	48,5	47,5	45	43,5	42	40	38	40
44				48,5	46,5	45,5	43	41,5	39,5	38	36,5	35	33	44
48					41,5	40,5	38	37	34,5	33	32	30,5	28,3	48
52					36,5	36,5	34	32,5	30,5	29,1	28	26,4	24,5	52
56						32,5	30	29,1	27,2	25,7	24,5	23	21,2	56
60							27,2	26,1	24,1	22,7	21,5	20	18,2	60
64							24,8	23,4	21,5	20	18,9	17,4	15,6	64
68								21,1	19,1	17,7	16,5	15,1	13,3	68
72									17,1	15,6	14,4	13	11,3	72
76									15,5	13,8	12,6	11,1	9,4	76
80										12,3	10,9	9,5	7,8	80
84											9,4	8	6,3	84
88											8,2	6,6	4,9	88
92												5,5		92

TAB 181047



**Vorläufig
Preliminary
Préliminaire**

m	54 m												m	
	24 m	30 m	36 m	42 m	48 m	54 m	60 m	77 m	72 m	78 m	84 m	90 m		96 m
14	182													14
16	159	154												16
18	142	137	132	128										18
20	127	123	119	115	112									20
22	115	111	108	104	101	98								22
24	105	101	98	95	92	90	86	84						24
26	97	93	90	88	85	82	79	77	74					26
28	89	86	83	81	78	76	72	71	68	65	64			28
30		80	77	75	72	70	67	65	63	60	59	55		30
32		74	72	69	67	65	62	60	58	56	54	52	46	32
34		69	67	65	62	61	58	56	54	52	50	48	45	34
36			63	61	58	57	54	52	50	48	46,5	44,5	42,5	36
38			59	57	55	53	50	49	46,5	44,5	43,5	41,5	39,5	38
40			55	53	51	49,5	47	45,5	43,5	41,5	40,5	38,5	36,5	40
44				47,5	45,5	44	41	40	38	36,5	35	33,5	31,5	44
48					40,5	39	36,5	35,5	33,5	31,5	30,5	28,9	27	48
52					36,5	35	32,5	31,5	29,4	27,9	26,7	25,2	23,3	52
56						31,5	29	28	26	24,5	23,4	21,9	20	56
60							26,1	25	23	21,6	20,5	19	17,2	60
64							23,7	22,4	20,4	19	17,9	16,4	14,6	64
68								20,2	18,2	16,7	15,6	14,2	12,4	68
72									16,2	14,7	13,6	12,1	10,4	72
76									14,5	13	11,7	10,3	8,6	76
80										11,4	10,1	8,7	7	80
84											8,7	7,2	5,5	84
88											7,5	5,9	4,2	88
92												4,8		92

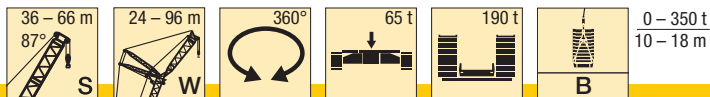
TAB 181047

Traglasten am SW-Auslegersystem

Lifting capacities on SW boom/jib combination

Forces de levage en configuration SW

SW



0 – 350 t
10 – 18 m

Vorläufig
Preliminary
Préliminaire

m	60 m										66 m				m		
	24 m	30 m	36 m	42 m	48 m	54 m	60 m	66 m	72 m	78 m	84 m	90 m	48 m	54 m		60 m	66 m
14	174																14
16	153	147															16
18	136	131	127														18
20	122	118	114	112	107												20
22	111	107	104	101	97	95							94	92			22
24	101	98	95	93	89	86	83						86	84	80		24
26	93	90	87	85	82	79	77	74	71				79	77	74	71	26
28	86	83	80	79	75	73	71	68	65	64			72	71	68	65	28
30		77	74	73	70	68	65	63	60	59	56	51	67	66	63	60	30
32		72	69	68	65	63	60	58	56	55	52	50	62	61	58	56	32
34		67	65	63	60	58	56	54	52	51	48	46	58	57	54	52	34
36			60	59	56	55	52	50	48	47	44,5	43	54	53	50	48,5	36
38			57	56	53	51	49	47	44,5	44	41,5	39,5	51	50	47	45	38
40			54	52	49,5	48	46	44	41,5	41	38,5	37	47,5	47	44	42	40
44				46,5	43,5	42	40,5	38,5	36,5	35,5	33,5	32	42	41,5	39	37	44
48					39	37,5	36	34	32	31,5	29,2	27,6	37,5	37	34,5	32,5	48
52					35	33,5	32	30	28,1	27,5	25,5	23,9	33,5	33	30,5	28,7	52
56						30	28,5	26,8	24,8	24,3	22,2	20,7		29,5	27,2	25,5	56
60							25,6	23,8	21,9	21,4	19,4	17,9			24,4	22,6	60
64							23,1	21,3	19,4	18,8	16,9	15,4			22	20,2	64
68								19,1	17,1	16,6	14,7	13,2				18,1	68
72									15,2	14,6	12,7	11,2					72
76									13,6	12,8	10,9	9,5					76
80										11,2	9,3	7,9					80
84											7,9	6,4					84
88											6,7	5,1					88
92												4					92

TAB 181047

Traglasten am SW-Auslegersystem Lifting capacities on SW boom/jib combination Forces de levage en configuration SW

SW

m	36 m												m	
	24 m	30 m	36 m	42 m	48 m	54 m	60 m	77 m	72 m	78 m	84 m	90 m		96 m
24	103													24
26	93	90												26
28	84	83	80											28
30	77	75	74	72										30
32	70	69	68	66	63									32
34	64	63	63	62	59									34
36		58	58	58	55	53								36
38		54	54	53	51	49	46,5							38
40		50	49,5	49,5	47,5	46	43,5	41,5						40
44			43	43	41,5	40	38	36	34,5					44
48				37,5	36,5	35,5	33,5	31,5	30	28,5	26,2			48
52				33	32	31,5	29,5	27,7	26,3	24,7	22,5	21,8	19,8	52
56					28,3	27,9	26,2	24,4	23	21,5	19,4	18,7	16,8	56
60						24,6	23,3	21,5	20,2	18,7	16,6	15,9	14	60
64						21,7	20,6	19	17,7	16,2	14,2	13,5	11,7	64
68							18,1	16,8	15,5	14	12	11,3	9,5	68
72								14,9	13,5	12,1	10,1	9,4	7,6	72
76								13	11,8	10,4	8,4	7,7	5,9	76
80									10,3	8,9	6,9	6,1	4,4	80
84										7,6	5,5	4,7		84
88											6,5	4,3		88

**Vorläufig
Preliminary
Préliminaire**

TAB 181054

m	42 m												m	
	24 m	30 m	36 m	42 m	48 m	54 m	60 m	77 m	72 m	78 m	84 m	90 m		96 m
24	97													24
26	89													26
28	82	78												28
30	75	72	69											30
32	68	66	64	62										32
34	63	62	59	58	55									34
36	57	57	55	54	51	49								36
38		53	52	50	47,5	45,5								38
40		48,5	48	47	44	42,5	40,5							40
44			42	41,5	39	37	35	33	31,5					44
48			36,5	36,5	34	32,5	30,5	28,8	27,4	25,8				48
52				32	30,5	28,9	27	25,1	23,8	22,2	20	19,3		52
56					27,1	25,7	23,8	22	20,7	19,2	17	16,4	14,4	56
60					23,7	22,9	21	19,3	18	16,5	14,4	13,8	11,9	60
64						20,5	18,6	16,9	15,6	14,2	12,1	11,5	9,6	64
68							16,6	14,8	13,5	12,1	10	9,4	7,6	68
72							14,7	13	11,7	10,3	8,2	7,6	5,8	72
76								11,5	10	8,6	6,6	6	4,2	76
80									8,6	7,2	5,2	4,5		80
84									7,6	5,9				84
88											4,8			88

**Vorläufig
Preliminary
Préliminaire**

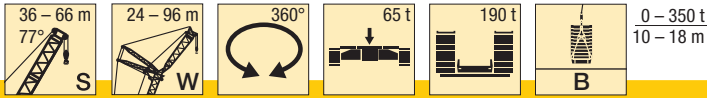
TAB 181054

Traglasten am SW-Auslegersystem

Lifting capacities on SW boom/jib combination

Forces de levage en configuration SW

SW

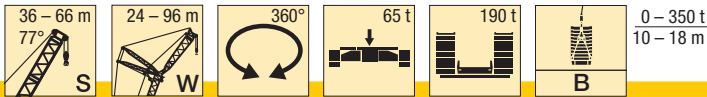


0 – 350 t
10 – 18 m

Vorläufig
Preliminary
Préliminaire

m	48 m													m
	24 m	30 m	36 m	42 m	48 m	54 m	60 m	77 m	72 m	78 m	84 m	90 m	96 m	
26	83													26
28	76	73												28
30	70	68												30
32	65	63	60											32
34	61	58	55	54										34
36	56	54	51	50	47									36
38		51	48	46,5	43,5	42,5								38
40		47,5	45	43,5	41	40	37							40
44			39,5	38,5	35,5	35	32	31						44
48			35	34	31,5	30,5	27,8	26,8	24,6	22,9				48
52				30,5	27,7	26,9	24,3	23,3	21,2	19,6	18,4			52
56					24,6	23,8	21,3	20,3	18,3	16,7	15,5	14	12	56
60					22	21,1	18,7	17,7	15,7	14,2	13	11,5	9,6	60
64						18,8	16,4	15,4	13,5	12	10,8	9,3	7,5	64
68							14,5	13,4	11,5	10	8,9	7,4	5,6	68
72							12,8	11,6	9,7	8,3	7,1	5,7		72
76								10,1	8,2	6,8	5,6	4,1		76
80									6,8	5,4	4,2			80
84									5,6	4,2				84

TAB 181054

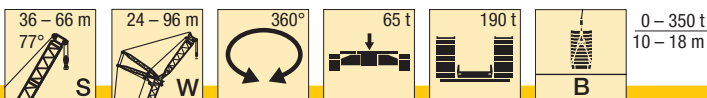


0 – 350 t
10 – 18 m

Vorläufig
Preliminary
Préliminaire

m	54 m													m
	24 m	30 m	36 m	42 m	48 m	54 m	60 m	77 m	72 m	78 m	84 m	90 m	96 m	
28	71													28
30	66	63												30
32	61	58	56											32
34	57	54	52											34
36	53	50	48	46										36
38	49,5	47	45	43	41									38
40		44	42	40	38	36,5								40
44		39	37	35	33	31,5	28,8	27,7						44
48			32,5	31	29,1	27,6	24,9	23,9	21,8					48
52				27,5	25,6	24,2	21,6	20,7	18,6	17	15,7			52
56				24,6	22,6	21,3	18,8	17,8	15,8	14,2	13,1	11,5		56
60					20	18,7	16,3	15,4	13,4	11,9	10,7	9,2	7,3	60
64						16,5	14,2	13,2	11,3	9,8	8,7	7,2	5,3	64
68						14,7	12,3	11,3	9,4	7,9	6,8	5,4		68
72							10,7	9,7	7,7	6,3	5,2			72
76								8,2	6,2	4,8				76
80								7	4,9					80

TAB 181054



0 – 350 t
10 – 18 m

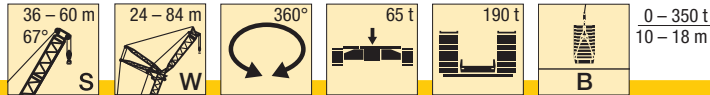
Vorläufig
Preliminary
Préliminaire

m	60 m											66 m				m	
	24 m	30 m	36 m	42 m	48 m	54 m	60 m	66 m	72 m	78 m	84 m	90 m	48 m	54 m	60 m		66 m
30	61																30
32	56	54															32
34	52	50	47,5														34
36	49	46,5	44,5	43													36
38	45,5	43	41,5	40													38
40	42,5	40,5	38,5	37,5	34,5												40
44		35,5	33,5	33	30	28,5	26,6						31				44
48			29,7	28,8	26,2	24,8	23	21,1	18,9				26,7	26,1			48
52			26,4	25,5	22,9	21,6	19,8	18,1	15,9	15,4			23,1	22,6	19,9	18,1	48
56				22,6	20,1	18,8	17,1	15,4	13,3	12,8	10,7	9,1	20	19,5	17	15,2	52
60					17,7	16,4	14,8	13,1	11,1	10,6	8,5	6,9	17,4	16,9	14,5	12,7	56
64					15,7	14,3	12,7	11,1	9,1	8,6	6,5	5	15,1	14,6	12,3	10,6	60
68						12,5	10,9	9,3	7,3	6,8	4,8		13,1	12,6	10,3	8,7	64
72							9,3	7,7	5,8	5,2					8,6	7	68
76							8	6,3	4,4						7,1	5,5	72
80								5,1							5,8	4,2	76

TAB 181054

Traglasten am SW-Auslegersystem Lifting capacities on SW boom/jib combination Forces de levage en configuration SW

SW

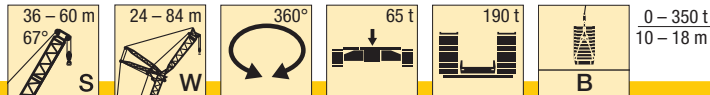


0-350 t
10-18 m

Vorläufig
Preliminary
Préliminaire

m	36 m										42 m								m			
	24 m	30 m	36 m	42 m	48 m	54 m	60 m	77 m	72 m	78 m	84 m	24 m	30 m	36 m	42 m	48 m	54 m	60 m		77 m	72 m	78 m
32	63																					32
34	58																					34
36	53	52										50										36
38	49,5	48										46,5	44,5									38
40	45,5	44,5	43,5									43	41,5									40
44		38,5	37,5	37,5									36	34,5								44
48			33	32,5	30,5								31	30,5	29,2	26,5						48
52			28,7	28,5	26,8	25,3	23,3							26,3	25,7	23,1	21,6					52
56				24,9	23,3	22,3	20,3	18,5							22,6	20,2	18,8	16,9				56
60					20,3	19,6	17,7	15,9	14,6						19,6	17,7	16,4	14,5	12,7			60
64					17,6	17,1	15,4	13,7	12,4	10,9						15,6	14,2	12,4	10,6	9,3		64
68						14,8	13,5	11,8	10,4	9	6,9						12,4	10,5	8,8	7,5	6,1	68
72								11,6	10	8,7	7,2	5,2					10,9	8,9	7,3	5,9	4,5	72
76								9,9	8,6	7,1	5,7							7,6	5,9	4,5		76
80									7,3	5,8	4,4								4,7			80
84										4,6												84

TAB 181061



0-350 t
10-18 m

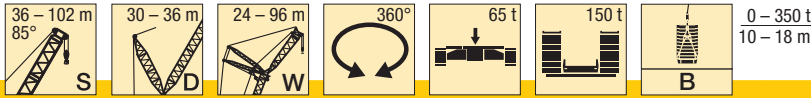
Vorläufig
Preliminary
Préliminaire

m	48 m							54 m						60 m					m			
	24 m	30 m	36 m	42 m	48 m	54 m	60 m	77 m	72 m	24 m	30 m	36 m	42 m	48 m	54 m	60 m	24 m	30 m		36 m	42 m	48 m
38	42,5																					38
40	40									35												40
44	34,5	32,5	30							30												44
48		28,6	26,2	25,1																		48
52			23	21,9	19,3																	52
56			20,2	19,2	16,6	15,9																56
60				16,9	14,3	13,6	11,1															60
64					12,3	11,6	9,2	8,2	6,2													64
68					10,7	9,9	7,5	6,5	4,5													68
72						8,4	6	5,1														72
76							4,7															76

TAB 181061

Traglasten am SDWB-Auslegersystem Lifting capacities on SDWB boom/jib combination Forces de levage en configuration SDWB

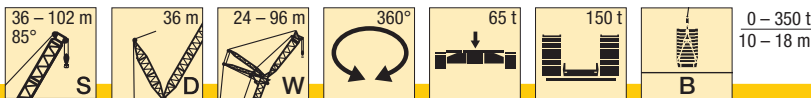
SDWB



**Vorläufig
Preliminary
Préliminaire**

m	36 m												42 m												m	
	30 m												36 m													
	24 m	30 m	36 m	42 m	48 m	54 m	60 m	66 m	72 m	78 m	84 m	90 m	96 m	24 m	30 m	36 m	42 m	48 m	54 m	60 m	66 m	72 m	78 m	84 m		90 m
14	320													320												14
16	320	320												320	314	273										16
18	320	320	291											299	288	258	232									18
20	312	319	282	242										320	301	266	232									20
22	285	293	273	241	208									299	288	258	227	197								22
24	261	260	253	235	204	177	150							268	267	249	221	193	168							24
26	234	232	232	222	200	172	148	127						241	242	239	214	189	164	141	122					26
28	207	208	208	208	193	166	146	126	107					216	217	218	207	184	159	140	121	104				28
30		191	190	191	183	161	144	125	106	90				199	198	195	178	155	138	119	103	87				30
32		173	172	174	172	155	142	123	105	88	77	66		182	181	180	172	149	136	118	102	86	74			32
34		152	160	161	158	149	140	121	104	87	76	65	54	160	166	166	162	144	134	116	100	84	74	63	53	34
36			149	148	146	142	139	119	103	86	75	64	54	129	155	153	151	139	133	114	99	83	73	62	52	36
38			136	138	136	134	134	117	101	85	74	63	53		142	142	141	134	131	112	98	82	72	62	51	38
40			121	129	126	126	125	115	100	84	73	63	52		128	134	131	129	124	110	96	81	71	61	50	40
44				111	111	110	109	106	97	81	72	61	50			115	115	114	113	105	93	79	69	60	49	44
48					97	98	96	91	79	70	60	48,5				86	101	102	99	99	91	77	68	58	47,5	48
52					79	87	86	85	84	77	68	58	47				84	91	89	88	86	75	66	57	46	52
56						75	78	77	75	73	66	57	45,5					79	80	79	78	72	64	55	44	56
60							69	70	68	67	63	56	44					57	71	72	71	67	61	54	42,5	60
64								63	62	61	58	54	42,5						65	65	63	58	53	41		64
68									55	56	56	54	41							57	59	58	55	52	39,5	68
72										50	51	49,5	49	39,5						41,5	53	53	51	50	38,5	72
76										40,5	46,5	45	45	38							45	48	46,5	46,5	37	76
80											41	41	36,5									42,5	42,5	42,5	36	80
84											37	37,5	35										38,5	39	35	84
88											28,6	34	33										32	35,5	33	88
92												29,5	29,6											31	30,5	92
96													26,4											20,5	27,5	96
100													19,6											22,4	22,4	100

VKTAB 181068



**Vorläufig
Preliminary
Préliminaire**

m	48 m												54 m												m	
	48 m												54 m													
	24 m	30 m	36 m	42 m	48 m	54 m	60 m	66 m	72 m	78 m	84 m	90 m	96 m	24 m	30 m	36 m	42 m	48 m	54 m	60 m	66 m	72 m	78 m	84 m		90 m
16	320													304												16
18	320	286												289	261											18
20	306	276	242	209										274	251	223										20
22	287	265	236	209	181									258	238	216	191									22
24	268	253	228	203	178	155								242	228	209	187	165	141							24
26	246	242	221	198	175	153	133							226	218	200	183	161	141	124						26
28	222	223	213	193	171	149	131	114						211	206	192	177	158	140	122	106					28
30	196	205	204	187	166	145	129	112	97	82				199	194	185	172	154	136	121	105	91				30
32		188	187	179	162	141	128	111	96	81	71			183	176	165	151	132	119	103	90	77	67			32
34		168	172	170	156	136	125	109	95	80	70	60		168	168	159	146	129	117	102	89	76	66	57		34
36		144	160	158	151	132	124	107	94	79	69	59	49,5	149	160	153	141	125	115	101	88	75	65	56	47	36
38			148	147	144	128	122	105	92	78	68	59	48,5		151	147	137	121	113	98	86	74	64	56	46,5	38
40			133	138	134	124	119	104	91	77	67	58	48		135	140	132	117	110	97	85	73	64	55	45,5	40
44				120	118	114	115	99	88	75	66	57	46,5			123	121	109	107	93	83	71	62	54	44,5	44
48				96	104	104	103	96	85	73	64	56	45,5			98	106	102	101	90	80	69	60	53	43	48
52					87	93	92	88	82	71	62	54	43,5			88	94	95	86	77	67	59	51	41,5		52
56						81	83	81	77	69	61	53	42,5				82	85	82	75	65	57	50	40		56
60						63	74	74	72	67	59	51	40,5				67	75	76	72	64	55	48,5	38,5		60
64							63	66	64	57	50	39,5						63	69	67	62	54	47,5	37,5		64
68								59	60	59	56	49	38							60	62	59	53	46	36	68
72								45,5	54	54	52	47,5	36,5							47,5	54	56	51	45	34,5	72
76									46,5	49	48,5	45	35								46,5	50	50	44	33,5	76
80										43,5	44,5	43	34									43,5	46	43	32	80
84										33	40,5	40	33									34	40,5	41	31	84
88											34,5	36	32										34,5	36,5	30	88
92												32	30											32	29,1	92
96												23,5	28,3											23,9	28,2	96
100													24,4											24	24	100

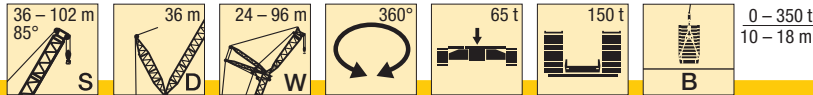
VKTAB 181068

Traglasten am SDWB-Auslegersystem

Lifting capacities on SDWB boom/jib combination

Forces de levage en configuration SDWB

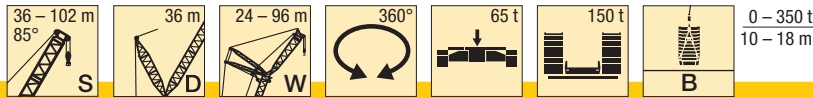
SDWB



Vorläufig
Preliminary
Préliminaire

m	60 m															66 m											m
	24 m	30 m	36 m	42 m	48 m	54 m	60 m	66 m	72 m	78 m	84 m	90 m	96 m	24 m	30 m	36 m	42 m	48 m	54 m	60 m	66 m	72 m	78 m	84 m	90 m	96 m	
18	259	233												229													18
20	247	224	201											219	198	175											20
22	234	215	194	174										208	190	172	155										22
24	222	206	187	169	150									199	182	166	150	135									24
26	211	196	181	164	147	130	114							190	174	160	146	131	118								26
28	201	188	173	159	143	129	113	99						182	167	154	141	128	116	103							28
30	191	179	167	154	139	126	111	98	85					174	160	148	136	124	112	101	90	78					30
32		171	160	149	135	123	109	97	84	72				167	154	142	132	121	110	99	88	78	68				32
34		162	153	144	131	120	108	95	83	72	62	53			149	137	127	117	107	97	87	77	67	58			34
36		155	147	139	127	116	105	93	82	71	61	53	44		143	132	122	113	104	95	85	76	66	57	49		36
38			140	134	123	113	103	92	80	70	61	52	43,5		137	128	118	109	101	92	83	74	65	57	48,5	40,5	38
40			133	128	120	110	100	90	79	69	60	52	43			123	114	106	98	90	81	73	65	56	48,5	40	40
44				118	112	103	96	87	77	68	58	50	41,5			109	108	99	93	86	78	70	63	54	47	39	44
48				103	103	97	91	84	74	66	57	49,5	40,5				100	94	87	81	74	67	61	53	46	38	48
52					90	91	86	80	72	64	55	48	39				88	83	77	71	64	59	51	45	36,5	52	
56						82	81	76	69	62	53	47	38				70	78	73	67	61	56	49,5	43,5	35,5	56	
60						70	74	72	67	60	52	45,5	36,5				71	69	64	58	54	48	42,5	34	26,5	60	
64							65	67	63	59	51	44	35					65	61	56	52	46	41	33	25	64	
68								60	60	56	49	43	34					51	58	54	49,5	44,5	39,5	31,5	23,5	68	
72								51	54	54	47,5	42	32,5						53	51	48	43	38,5	30,5	22,5	72	
76									48	49,5	46	40,5	31,5								47,5	45,5	41,5	37	29,1	76	
80										45	43,5	39,5	30								36	42,5	39,5	36	28	80	
84											37,5	40	38,5	29,2								39,5	37	34,5	27,1	84	
88												35,5	35,5	28,2									34,5	32	26,1	88	
92													32,5	27,2										26,1	29,8	25,1	92
96													25,9	26,3											27	24,2	96
100														24,3												23,1	100
104																										17,7	104

VKTAB 181068



Vorläufig
Preliminary
Préliminaire

m	72 m											78 m											m						
	24 m	30 m	36 m	42 m	48 m	54 m	60 m	66 m	72 m	78 m	84 m	90 m	96 m	24 m	30 m	36 m	42 m	48 m	54 m	60 m	66 m	72 m		78 m	84 m	90 m	96 m		
18	201													175													18		
20	193	175												170	154												20		
22	185	168	153											162	148	134											22		
24	176	162	147	134	120									156	142	130	117										24		
26	168	154	142	130	117	106								149	136	125	114	103	92								26		
28	161	148	137	125	114	104	92							143	131	120	110	100	90	80							28		
30	155	142	131	121	110	101	91	81						138	126	116	107	98	88	79	71					30			
32	149	136	126	117	107	99	89	79	71	63				133	121	112	103	95	86	77	69	61				32			
34		132	122	113	104	95	87	78	70	62	53				116	107	99	92	84	75	68	60	53			34			
36		127	117	109	100	93	84	76	68	61	53	45,5			113	103	96	89	82	74	67	59	53	45,5	39,5	36			
38		123	113	105	97	90	82	74	67	60	52	45	37,5		109	100	93	86	79	72	65	58	52	45	39	33,5	38		
40			109	102	94	88	80	73	66	59	52	44,5	37			97	90	83	77	70	64	57	51	44,5	38,5	33	40		
44			103	96	88	82	76	69	63	57	50	43,5	36			91	84	78	72	66	61	55	49	43	37,5	32	44		
48				90	83	77	71	66	60	55	48	42,5	35				80	73	68	63	58	53	47	41,5	36,5	31	48		
52					78	74	67	62	57	52	46,5	41	34					70	64	59	55	50	45	40	35	29,9	52		
56					74	70	64	59	54	50	44,5	39,5	32,5					66	61	56	52	47,5	43,5	38,5	33,5	28,8	56		
60						66	61	56	52	47,5	42,5	38	31,5					58	53	49,5	45	41	36,5	32,5	27,8	60			
64							58	54	49,5	45,5	40,5	36,5	30,5						51	47	42,5	39	35	31	26,7	64			
68							53	51	47	43	38,5	34,5	29,1						48	44,5	41	37	33	29,6	25,6	68			
72								48,5	45	41,5	37	33	28							42,5	39	35,5	31,5	28,2	24,4	72			
76									43	39,5	35,5	32	26,9									37	34	30	26,7	23,2	76		
80										38,5	38	34	30,5	25,7									35	32	28,8	25,5	21,9	80	
84											36	32,5	29,4	24,8										30,5	27,3	24,4	21	84	
88												31	27,9	23,9											25,9	23,1	20	88	
92													26,6	26,5	22,6											24,8	21,9	19,1	92
96														24,4	21,7												20,8	18,3	96
100															20,5													17,4	100
104																17,9												16,3	104

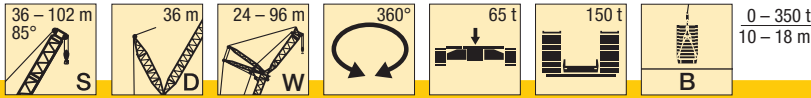
VKTAB 181068

Traglasten am SDWB-Auslegersystem

Lifting capacities on SDWB boom/jib combination

Forces de levage en configuration SDWB

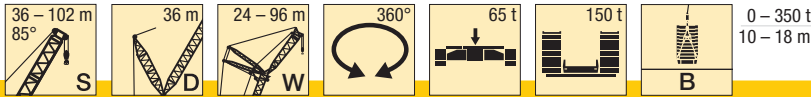
SDWB



Vorläufig
Preliminary
Préliminaire

m	84 m																90 m										m
	24 m	30 m	36 m	42 m	48 m	54 m	60 m	66 m	72 m	78 m	84 m	90 m	96 m	24 m	30 m	36 m	42 m	48 m	54 m	60 m	66 m	72 m	78 m	84 m	90 m	96 m	
	20	154	139												141	123	111										
22	148	135	121											137	123	111										22	
24	143	131	118	107										132	119	109	99									24	
26	137	126	115	104	94									127	115	105	96	86								26	
28	132	122	111	102	92	83	72							122	111	102	94	85	72							28	
30	127	117	107	99	89	81	72	65						118	107	99	91	82	72	67						30	
32	123	113	104	96	87	79	72	64	57					114	104	96	89	80	72	66	59	52				32	
34		109	100	93	85	77	70	63	56	49,5				111	100	93	86	78	72	65	58	51	45,5			34	
36		105	97	90	82	75	68	62	55	48,5	42,5				96	90	84	76	70	63	57	50	44,5	38,5		36	
38		102	93	88	80	73	67	60	54	48	41,5	36,5	30,5		94	87	81	74	69	62	56	49,5	44	38	33	38	
40			90	85	78	72	65	59	53	47,5	41	36	30		91	84	79	72	67	60	54	49	43,5	37,5	32,5	27,4	40
44			85	79	73	68	62	57	51	45,5	40	35	29,2			79	74	68	63	57	52	46,5	42	36,5	31,5	26,7	44
48				75	69	64	59	54	48,5	43,5	38,5	34	28,2				70	64	60	55	50	44,5	40	35,5	30,5	25,9	48
52					65	61	56	51	46,5	42	37	32,5	27,3				67	60	57	52	47,5	42,5	38,5	33,5	29,7	24,9	52
56					62	57	53	49	44,5	40	35,5	31,5	26,3				57	54	49,5	45	40,5	36,5	32,5	28,3	24	56	
60						54	50	46,5	42,5	38,5	34	30	25,3				51	47	43	39	35	31	27,1	22,9		60	
64							44	40	36,5	32,5	28,8	24,3					49,5	44	41	37	33,5	29,5	25,9	22		64	
68							45,5	42	38	35	31	27,6	23,4						42	38,5	35	32	28,2	24,7	21,1	68	
72								40	36	33	29,4	26,3	22,2							36,5	33	30,5	26,8	23,6	20,2	72	
76									34,5	31,5	28	24,8	21,2							35,5	31,5	28,8	25,2	22,4	19,3	76	
80									33	30	26,7	23,7	20,2								30	27,1	24	21,2	18,4	80	
84										28,4	25,3	22,7	19,4									25,8	22,8	20,2	17,5	84	
88											23,9	21,4	18,7									24,9	21,5	19,2	16,8	88	
92											22,3	20,1	17,8										20,5	18,2	16	92	
96												18,8	16,7											17,2	15	96	
100													15,7											16,2	14,3	100	
104													14,6												13	104	

VKTAB 181068



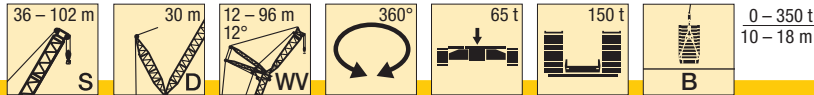
Vorläufig
Preliminary
Préliminaire

m	96 m												102 m								m				
	24 m	30 m	36 m	42 m	48 m	54 m	60 m	66 m	72 m	78 m	84 m	90 m	96 m	24 m	30 m	36 m	42 m	48 m	54 m	60 m		66 m	72 m	78 m	
	20	124													108										
22	120	108												105	94										22
24	116	104	95											101	91	83									24
26	111	101	92	85	72									97	88	80	74								26
28	107	97	89	83	72	68								93	85	77	72	65	58						28
30	104	94	86	80	72	66	59							90	81	75	70	63	57	51					30
32	101	91	83	78	71	65	58	52						87	78	72	68	61	56	50	44,5				32
34	98	88	81	75	69	63	57	51	44,5	39,5				85	76	69	65	60	54	48,5	43,5	38			34
36		86	78	73	67	62	55	49,5	44	39	33,5				73	67	63	58	53	47,5	42,5	37,5	33		36
38		83	76	71	65	60	54	48,5	43	38	33	28,4			71	65	61	56	51	46	41,5	36,5	32		38
40			81	74	69	63	58	52	47,5	42	37,5	32,5	27,9	23,2		69	63	59	54	50	45	40,5	35,5	31,5	40
44				70	65	59	55	49,5	45	40,5	36	31	27	22,5			59	55	51	47	42,5	38	34	30	44
48					62	56	52	47	42,5	38	34,5	29,9	25,9	21,7				53	47,5	44	39,5	36	32	28,4	48
52					59	53	49	44,5	40,5	36	32,5	28,6	24,9	20,8				50	45	41,5	37	33,5	30	26,9	52
56						51	46,5	42	38	34,5	31	26,9	23,7	19,9				43	39,5	35	31,5	28,2	25,3		56
60							44,5	40	36	32,5	29,2	25,5	22,3	19					37	33	29,7	26,3	23,6		60
64							42,5	38	34,5	30,5	27,6	24,2	21,1	18					35,5	31,5	28,2	24,7	22,1		64
68								36,5	33	29,4	26,1	22,8	20	17,1						29,8	26,7	23,4	20,6		68
72									31,5	28	24,9	21,5	18,9	16,2							25,1	22,2	19,6		72
76									30	26,5	23,8	20,5	17,9	15,4							24	20,9	18,7		76
80										25,2	22,5	19,5	17,2	14,6								19,6	17,7		80
84											21,2	18,6	16,4	13,9									16,6		84
88												20,5	17,7	15,7	13,3								16		88
92												16,7	14,9	12,7											92
96													14	11,9											96
100													13,4	11,1											100
104														10,5											104

VKTAB 181068

Traglasten am SDWVB-Auslegersystem
Lifting capacities on SDWVB boom/jib combination
Forces de levage en configuration SDWVB

SDWVB



Vorläufig
Preliminary
Préliminaire

m	36 m															m	
	12 m	18 m	24 m	30 m	36 m	42 m	48 m	54 m	60 m	66 m	72 m	78 m	84 m	90 m	96 m		
12	530																12
14	491	375															14
16	446	377	409														16
18	401	384	389	341													18
20	360	360	356	343	289												20
22	328	325	325	319	289	245											22
24	296	299	298	295	279	244	207										24
26	272	274	274	273	269	243	206	174									26
28	250	251	254	251	251	241	204	172	147								28
30	229	234	234	235	233	230	202	168	146	125							30
32	211	217	217	219	218	216	198	165	145	125	106						32
34	192	201	203	202	204	203	192	162	144	123	105	88					34
36	175	186	190	190	191	192	187	158	143	121	104	87	75				36
38	159	171	176	179	178	180	179	155	141	120	103	85	74	64			38
40	146	156	164	167	168	169	169	151	139	118	101	84	73	63	52		40
44	119	131	139	146	149	151	150	142	134	114	98	82	71	61	50		44
48	93	111	118	125	131	134	135	134	126	110	96	80	69	59	48,5		48
52		89	102	107	114	118	120	122	118	107	92	78	67	58	47		52
56			84	93	98	103	107	109	108	102	89	75	65	56	45		56
60			69	78	85	89	93	97	98	96	86	73	63	54	43		60
64				63	73	79	81	86	88	89	81	71	60	52	41,5		64
68					61	69	72	75	78	81	77	68	58	50	40		68
72					51	58	63	66	68	72	71	65	57	48,5	38		72
76						47	54	59	60	63	64	61	55	47	36,5		76
80							44,5	51	54	56	57	56	52	45,5	35		80
84							37,5	42,5	47	49,5	50	51	48,5	44	33,5		84
88								35	39,5	44	45	46	45	42,5	32		88
92									32,5	37,5	39,5	41,5	41,5	41	31		92
96									26,9	31	34	37	37	39,5	29,8		96
100										24,9	28,2	32	33	34,5	28,6		100
104											22,1	26,7	28,5	30	26,4		104
108											18,2	21,3	24	26,3	24,1		108
112												17,2	19,4	22,4	21,7		112
116													14,9	18,3	19,3		116
120													12	14,3	15,9		120
124														11,3	12,5		124
128															9,2		128

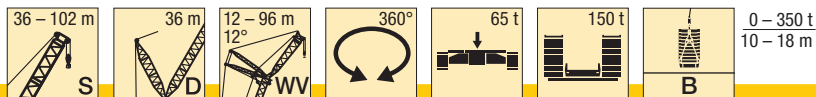
VKTAB 181069

Traglasten am SDWVB-Auslegersystem

Lifting capacities on SDWVB boom/jib combination

Forces de levage en configuration SDWVB

SDWVB



Vorläufig
Preliminary
Préliminaire

m	42 m														m	
	12 m	18 m	24 m	30 m	36 m	42 m	48 m	54 m	60 m	66 m	72 m	78 m	84 m	90 m		96 m
14	477															14
16	448	374														16
18	419	378	371													18
20	389	379	357	317												20
22	359	352	341	314	269											22
24	329	325	320	306	266	228										24
26	300	302	297	292	266	226	194									26
28	277	279	277	273	261	226	193	164								28
30	257	257	259	256	248	224	192	161	140							30
32	237	241	240	240	236	220	190	159	139	119						32
34	222	225	223	225	224	215	186	156	138	118	101					34
36	208	209	211	210	211	209	184	153	137	117	100	84				36
38	194	196	198	197	198	198	180	150	135	115	99	83	72	62		38
40	180	185	185	187	186	187	174	147	134	114	98	82	71	61	51	40
44	154	163	166	165	167	166	162	140	132	111	95	80	69	59	49	44
48	127	140	148	149	149	151	150	135	127	106	92	78	67	58	47,5	48
52	107	118	128	134	136	136	137	128	122	104	90	76	65	56	45,5	52
56		100	109	118	123	124	123	120	116	100	87	73	63	54	44	56
60		82	92	101	109	113	113	113	108	96	84	71	61	53	42,5	60
64			79	86	95	101	102	104	100	92	81	69	59	51	40,5	64
68				75	81	88	92	95	93	88	79	67	57	49	39	68
72				61	70	76	81	86	85	83	76	66	55	47,5	37,5	72
76					59	65	71	76	78	77	73	64	54	46	36	76
80						58	61	67	70	72	69	62	52	44,5	34,5	80
84						46,5	53	58	61	65	66	60	50	43	33	84
88							44,5	50	53	58	60	57	48	41,5	31,5	88
92								44	46	50	54	54	46	40	30,5	92
96								34,5	40,5	43	47	48,5	44	39	29,3	96
100									33	37,5	40,5	43	40,5	37,5	28,2	100
104										32,5	35	37,5	37	35	27	104
108										24,6	30,5	32	33,5	32,5	26,1	108
112											23,8	27,8	29,2	30	25,2	112
116												23,3	24,6	27,3	24,3	116
120												17	20,8	22,9	23,4	120
124													16,1	19,7	19,9	124
128														15,9	17,2	128
132														11,1	14,6	132
136															10,4	136

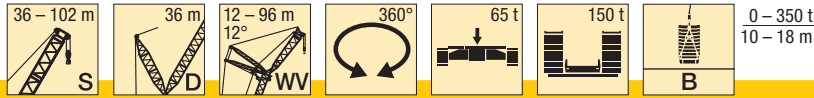
VKTAB 181069

Traglasten am SDWVB-Auslegersystem

Lifting capacities on SDWVB boom/jib combination

Forces de levage en configuration SDWVB

SDWVB



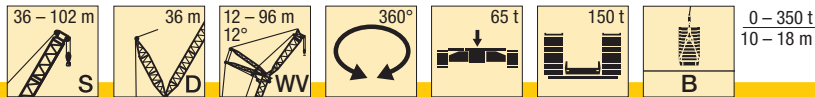
Vorläufig
Preliminary
Préliminaire

m	48 m															m
	12 m	18 m	24 m	30 m	36 m	42 m	48 m	54 m	60 m	66 m	72 m	78 m	84 m	90 m	96 m	
14	446															14
16	425	364														16
18	402	364	339													18
20	376	357	334	287												20
22	350	340	322	287	244											22
24	324	318	309	281	244	209										24
26	299	296	290	274	243	209	179									26
28	273	276	271	261	242	208	178	153								28
30	253	255	255	249	235	206	177	151	131							30
32	237	235	238	236	227	205	176	149	131	112						32
34	220	221	222	222	218	202	174	147	129	111	95					34
36	204	207	207	209	207	200	172	145	129	110	95	80				36
38	193	194	195	195	196	194	170	142	128	109	94	79	68			38
40	181	182	184	183	184	185	167	140	126	107	93	78	68	58		40
44	159	162	163	165	164	165	156	134	124	104	90	76	66	57	47	44
48	140	144	146	146	148	149	146	130	119	102	88	74	64	55	45,5	48
52	120	128	130	133	133	135	134	125	118	99	85	73	62	54	44	52
56	99	111	117	119	121	121	122	118	115	96	83	71	61	52	42	56
60	81	93	103	107	109	111	110	110	108	93	80	69	59	51	40,5	60
64		79	88	95	98	101	101	101	100	90	77	67	57	48,5	39	64
68			75	82	88	91	93	94	93	87	75	65	55	47	37,5	68
72			60	69	77	82	84	86	86	84	73	63	53	45,5	36	72
76				60	65	73	76	78	79	78	70	61	51	44	34,5	76
80					57	63	67	71	72	72	67	60	49,5	42,5	33	80
84					44,5	54	58	63	65	66	63	58	48	41	32	84
88						46	49,5	56	58	60	60	56	46,5	39,5	30,5	88
92							43,5	47,5	52	54	55	54	45,5	38,5	29,2	92
96							33	41	44,5	48	50	51	44	37	28,1	96
100								34	37	41,5	44,5	46	42	36	27	100
104									32,5	35	39	41	39	34,5	26	104
108									23,7	30,5	33	36	36	32,5	24,9	108
112										24,3	27,2	30,5	32,5	30,5	24,1	112
116											23	25,1	28,8	28,6	23,2	116
120											15,9	21,5	23,9	26,3	22,4	120
124												17	19,2	22	21,6	124
128													16	17,7	18,7	128
132													10,3	15	15,3	132
136														11,1	12,8	136
140															10	140

VKTAB 181069

Traglasten am SDWVB-Auslegersystem
Lifting capacities on SDWVB boom/jib combination
Forces de levage en configuration SDWVB

SDWVB



0 – 350 t
10 – 18 m

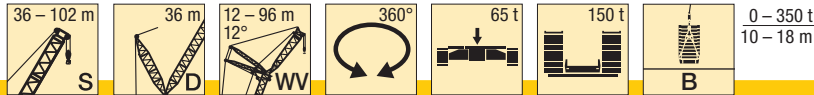
Vorläufig
Preliminary
Préliminaire

m	54 m														m	
	12 m	18 m	24 m	30 m	36 m	42 m	48 m	54 m	60 m	66 m	72 m	78 m	84 m	90 m		96 m
14	410															14
16	395	349														16
18	379	346	301													18
20	361	336	301	259												20
22	339	324	293	259	221											22
24	316	306	285	257	222	191										24
26	294	288	274	255	218	191	164									26
28	273	270	261	249	220	190	164	141								28
30	251	253	249	239	218	189	162	141	122							30
32	233	235	235	229	213	189	162	139	121	105						32
34	218	217	220	218	208	183	161	138	120	104	90					34
36	204	204	206	206	202	185	160	136	120	103	89	76				36
38	189	192	192	194	192	184	158	135	119	102	88	75	65			38
40	178	181	182	182	182	178	157	133	118	101	87	74	64	55		40
44	158	160	162	162	162	162	150	129	116	99	85	72	63	54	44,5	44
48	141	143	144	145	146	145	141	124	113	96	83	71	61	53	43	48
52	126	127	130	131	131	133	131	120	111	93	81	69	59	51	42	52
56	111	115	116	118	118	120	120	115	108	91	78	67	58	49,5	40	56
60	93	103	106	106	108	109	109	107	104	88	76	66	56	48	39	60
64	77	88	95	97	98	100	99	99	97	86	74	64	54	46,5	37,5	64
68		72	83	88	89	90	91	91	90	83	72	62	53	45	36	68
72		59	70	78	80	82	83	84	83	80	70	60	51	43,5	34,5	72
76			59	66	72	75	76	77	77	76	67	59	49	42	33	76
80				54	62	68	69	70	70	71	65	57	47,5	40,5	32	80
84				44,5	52	60	62	64	63	65	61	55	46	39,5	30,5	84
88					44,5	50	55	58	58	59	57	53	44,5	38	29,3	88
92						41,5	47	53	53	54	53	51	43,5	36,5	28,1	92
96						33	39	45,5	48	49,5	49	48	42	35,5	26,9	96
100							33	38	42	45	45	45	41	34,5	25,9	100
104								31	35	40	40,5	41	39	33,5	24,9	104
108								23,8	28,5	33,5	36,5	37	36	32	23,9	108
112									24,1	27,4	30,5	33	33	30	22,9	112
116										21,9	25	28,4	29,7	28,1	22,2	116
120										16,2	19,4	23,4	26,2	26,1	21,4	120
124											16,6	18,5	21,9	24,1	20,7	124
128												15,1	17,6	20,3	20	128
132												10,3	13,3	16,3	17,5	132
136													11	12,4	14,2	136
140														9,5	10,8	140
144															7,6	144

VKTAB 181069

Traglasten am SDWVB-Auslegersystem
Lifting capacities on SDWVB boom/jib combination
Forces de levage en configuration SDWVB

SDWVB



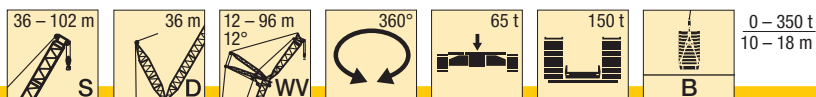
Vorläufig
Preliminary
Préliminaire

m	60 m															m
	12 m	18 m	24 m	30 m	36 m	42 m	48 m	54 m	60 m	66 m	72 m	78 m	84 m	90 m	96 m	
16	357															16
18	350	306														18
20	339	303	263													20
22	324	296	259	227												22
24	306	287	260	225	197											24
26	288	275	257	224	196	172										26
28	269	263	248	223	195	172	149									28
30	250	248	239	219	194	170	149	130								30
32	232	233	229	215	190	169	148	130	112							32
34	215	218	217	211	190	167	147	128	112	97						34
36	203	202	204	202	188	166	146	127	111	96	83					36
38	190	190	191	191	184	165	144	126	110	95	82	71	60			38
40	177	180	179	180	176	163	143	124	110	94	82	70	60	52		40
44	158	159	161	160	159	153	139	121	107	92	80	69	59	51	42	44
48	140	142	143	144	144	142	133	116	106	90	78	68	58	49,5	41	48
52	125	127	129	129	130	131	126	114	103	88	76	66	56	48,5	39,5	52
56	113	114	116	117	117	119	118	111	101	86	74	65	55	47	38	56
60	100	104	104	106	107	107	108	104	98	84	72	63	53	45,5	37	60
64	86	93	95	95	97	98	98	97	93	81	70	61	52	44	35,5	64
68	72	81	87	87	88	90	89	89	87	78	68	60	50	43	34	68
72	58	69	77	80	80	81	82	82	81	76	66	58	48,5	41,5	33	72
76		57	66	72	73	74	74	75	74	73	64	57	47	40	31,5	76
80			54	62	66	68	67	69	68	69	62	55	45,5	38,5	30,5	80
84			43,5	52	58	62	62	62	62	63	59	54	44	37,5	29,2	84
88				42,5	49,5	55	56	58	56	58	55	52	43	36,5	28,1	88
92					40	47	51	53	52	52	51	49	41,5	35	27	92
96					31,5	39,5	43,5	48	47,5	48	47	46	40	34	25,9	96
100						32	36,5	41,5	43	44	43,5	43	39	33	24,7	100
104							28,9	35,5	38	40	39,5	40	37,5	32	23,8	104
108							21,8	28,9	32	35,5	36	36,5	35,5	31	22,8	108
112								22,9	26,4	30,5	32	33,5	32,5	29,5	21,8	112
116									20,1	25	27,6	29,9	29,3	27,1	20,9	116
120									14,9	19,7	22,9	26,1	26,1	24,8	19,9	120
124										15,7	18,2	21,9	22,9	22,5	19	124
128											13,6	17,8	19,3	20,2	18	128
132											9,3	13,5	15,7	17,2	17,1	132
136												10,2	12,2	14,1	15,1	136
140													8,3	11	12,2	140
144														7,5	9,3	144
148															6,4	148

VKTAB 181069

Traglasten am SDWVB-Auslegersystem Lifting capacities on SDWVB boom/jib combination Forces de levage en configuration SDWVB

SDWVB



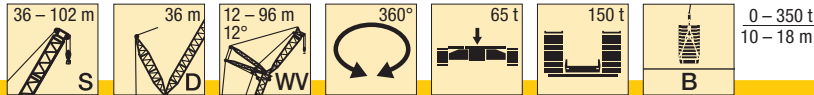
**Vorläufig
Preliminary
Preliminaire**

m	66 m														m	
	12 m	18 m	24 m	30 m	36 m	42 m	48 m	54 m	60 m	66 m	72 m	78 m	84 m	90 m		96 m
16	310															16
18	307	265														18
20	303	263	229													20
22	298	260	227	198												22
24	287	257	225	198	173											24
26	275	252	223	196	172	151										26
28	262	246	218	194	171	151	133									28
30	246	240	217	192	170	149	132	116								30
32	230	228	215	190	169	149	131	116	102							32
34	214	214	209	188	166	148	130	115	102	89						34
36	199	201	198	186	165	145	129	114	101	89	77					36
38	188	188	188	179	163	144	128	114	100	88	76	66				38
40	176	177	177	171	159	143	127	112	99	87	76	66	56			40
44	154	158	158	156	150	138	124	110	97	86	75	65	55	47,5	39	44
48	139	139	142	142	140	132	121	107	96	84	73	64	54	46,5	38,5	48
52	124	126	126	128	128	127	118	106	93	82	71	62	53	45,5	37	52
56	111	113	115	114	116	117	115	103	92	80	70	61	52	44	36	56
60	100	101	104	105	104	106	106	101	91	78	68	59	50	43	35	60
64	90	92	93	95	95	96	96	93	88	76	66	58	48,5	42	33,5	64
68	78	83	85	85	87	88	87	86	83	74	64	57	47,5	40,5	32	68
72	67	74	77	78	78	80	80	79	78	71	62	55	46	39	31	72
76	54	64	69	71	72	72	73	73	72	68	61	53	44,5	38	29,9	76
80		53	60	64	65	66	66	67	67	65	59	52	43	36,5	28,8	80
84		41	51	56	59	60	60	61	61	61	57	51	42	35,5	27,5	84
88			40	48	52	54	55	55	55	56	53	50	40,5	34,5	26,5	88
92				39	45	48,5	49,5	51	50	51	49,5	47	39	33	25,5	92
96				29,5	38	42,5	44,5	46	46	45,5	45	44	37,5	32	24,4	96
100					28,8	36	39	41,5	41,5	42	41	40,5	36	31	23,4	100
104						28,4	33,5	36,5	37,5	38	37,5	37,5	34	30	22,5	104
108						20,7	27,2	31	33	34	34	34,5	32,5	29,1	21,7	108
112							19,6	26	28,4	30,5	30,5	31	30	28,2	20,8	112
116								19,9	23,6	26,2	26,8	27,9	27,2	26,8	20	116
120								14,1	18,6	22,1	23,2	24,6	24,3	24,2	19,1	120
124									13,5	18	19,6	21,4	21,4	21,7	17,7	124
128										13	16	18,2	18,5	19,1	16,4	128
132										8,3	12,1	15,1	15,7	16,6	15	132
136											7,8	11,9	12,9	14	13,7	136
140												7,7	10,1	11,4	11,9	140
144													6,7	8,8	9,5	144
148														6,1	7	148

VKTAB 181069

Traglasten am SDWVB-Auslegersystem
Lifting capacities on SDWVB boom/jib combination
Forces de levage en configuration SDWVB

SDWVB



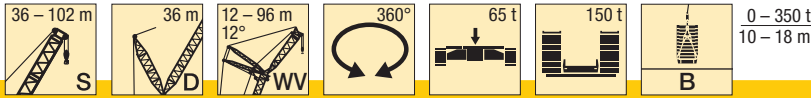
Vorläufig
Preliminary
Préliminaire

m	72 m															m
	12 m	18 m	24 m	30 m	36 m	42 m	48 m	54 m	60 m	66 m	72 m	78 m	84 m	90 m	96 m	
16	269															16
18	266	231														18
20	262	228	200													20
22	259	225	199	175												22
24	253	223	196	173	152											24
26	251	220	194	171	151	134										26
28	247	217	192	170	149	133	117									28
30	238	213	189	168	148	132	117	104								30
32	225	210	187	164	147	131	116	103	91							32
34	211	201	185	164	145	130	115	103	90	80						34
36	197	191	179	162	143	128	114	102	90	79	70					36
38	184	182	173	159	142	127	113	101	89	79	69	61				38
40	174	173	167	155	140	126	111	100	88	78	69	61	52			40
44	154	156	154	147	135	122	109	98	87	77	68	60	51	44	36,5	44
48	136	139	140	139	131	121	106	96	85	75	67	59	50	43	35,5	48
52	123	123	126	126	125	119	106	94	83	74	65	57	49,5	42,5	34,5	52
56	109	112	112	114	114	114	104	93	82	71	64	56	48	41	33,5	56
60	99	100	102	102	103	104	100	92	80	71	62	55	47	40	32,5	60
64	89	90	92	93	93	95	92	88	79	70	61	54	45,5	39	31,5	64
68	80	82	83	84	85	86	84	82	76	68	60	53	44	37,5	30,5	68
72	71	74	76	76	77	78	77	77	72	66	59	52	43	36,5	29,1	72
76	62	66	68	69	69	71	71	71	68	64	57	50	42	35,5	28	76
80	51	58	61	63	63	64	64	65	64	61	55	49	40,5	34,5	27	80
84	39	49,5	54	56	57	58	58	60	59	58	54	47,5	39	33	25,9	84
88		38,5	47	50	51	53	52	54	54	53	52	46	38	32	24,8	88
92			38	43,5	45,5	48	47,5	49	48,5	48,5	48	44,5	37	31	23,9	92
96			27,9	36,5	40	43	43	44,5	43,5	44	44	41,5	35,5	30	23	96
100				27	34	37,5	38,5	40	39,5	39,5	39,5	38	33,5	29	22	100
104					26,4	32,5	33,5	36	35,5	36	35,5	35	31,5	27,5	21	104
108					18,5	26,3	28,8	31,5	32	32	32	32	29,3	26,1	20,3	108
112						18,6	24	27,1	27,9	28,6	28,8	28,8	27,2	24,7	19,6	112
116							17,9	22,8	24,2	25	25,5	25,9	24,9	23,3	18,9	116
120							12,1	18	20,4	21,7	22,2	23	22,4	21,6	18,2	120
124								12,5	16,6	18,5	19,2	20,1	19,9	19,4	17,2	124
128									11,8	15,2	16,4	17,2	17,3	17,2	15,5	128
132									6,8	11,3	13,6	14,7	14,8	15,1	13,8	132
136										6,3	10,7	12,1	12,4	12,9	12,1	136
140											6,5	9,6	10,1	10,7	10,4	140
144												6,1	7,7	8,5	8,7	144
148													5,1	6,3	6,6	148

VKTAB 181069

Traglasten am SDWVB-Auslegersystem
Lifting capacities on SDWVB boom/jib combination
Forces de levage en configuration SDWVB

SDWVB



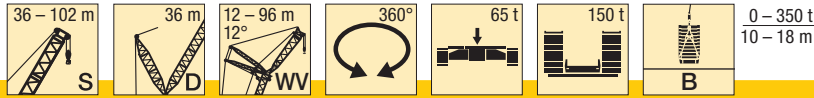
Vorläufig
Preliminary
Préliminaire

m	78 m														m	
	12 m	18 m	24 m	30 m	36 m	42 m	48 m	54 m	60 m	66 m	72 m	78 m	84 m	90 m		96 m
18	229															18
20	226	198														20
22	224	196	172													22
24	221	193	170	150												24
26	212	191	168	149	132											26
28	213	186	166	147	131	115										28
30	210	185	164	146	129	115	102									30
32	202	182	162	143	128	113	101	89								32
34	195	178	160	142	126	112	100	89	78							34
36	187	173	158	140	124	111	99	88	77	69						36
38	179	168	152	138	123	109	98	87	76	68	60	52				38
40	171	164	151	135	121	108	96	86	76	67	59	52	44,5			40
44	154	153	146	133	117	105	94	84	74	66	58	51	44	38	32,5	44
48	136	138	138	130	116	103	91	82	72	64	57	50	43	37,5	31,5	48
52	121	123	125	124	113	101	89	79	70	63	55	49	42	36,5	30,5	52
56	110	111	112	112	107	98	88	78	68	61	54	47,5	41	35,5	29,8	56
60	98	100	101	101	99	94	86	76	67	60	52	46	40	34,5	28,9	60
64	88	90	91	91	91	88	82	75	66	59	51	45	39	33,5	28	64
68	80	81	82	83	83	82	78	72	64	57	50	44	37,5	32,5	27,1	68
72	71	73	74	75	76	76	74	70	62	55	49	43	36,5	31,5	25,9	72
76	64	66	68	67	69	69	69	67	60	54	47	42	35,5	30,5	25,1	76
80	57	59	61	61	61	63	63	63	58	52	46	40,5	34,5	29,5	24,2	80
84	49	52	54	55	56	56	57	58	54	50	44	39	33,5	28,6	23,4	84
88	36,5	46	49	49,5	51	51	51	53	50	47,5	42,5	37,5	32	27,6	22,5	88
92		36,5	43	44	45,5	46,5	46,5	47	46	44,5	40,5	36	31	26,5	21,6	92
96		26,5	36	38,5	40,5	41,5	42	42,5	41,5	41	38	34,5	29,7	25,5	20,8	96
100			26,3	33,5	35,5	37	38	38,5	37,5	38	35,5	32,5	28,2	24,4	20	100
104				25,6	30,5	32,5	33,5	34,5	34	34,5	32,5	30,5	26,7	23,1	19,2	104
108				17,7	24,7	28,2	29,2	30,5	30,5	31	30	28,5	25,2	22,1	18,3	108
112					16,8	23,9	25,2	26,8	26,6	27,6	27,2	26,6	23,7	21	17,5	112
116						17,8	21,1	23,4	23	24,2	24,3	24,1	22,2	20	16,8	116
120						11,8	16,6	19,9	20,1	20,8	21,3	21,5	20,3	18,9	16	120
124							10,8	16,3	17,2	18,1	18,4	19	18,1	17,5	15,3	124
128								11,6	14,3	15,6	15,7	16,4	15,9	15,6	14,2	128
132								6,5	10,4	13,1	13,4	13,9	13,8	13,6	12,5	132
136										10,3	11,1	11,7	11,6	11,7	10,9	136
140										6,1	8,7	9,6	9,5	9,8	9,2	140
144											5,2	7,4	7,5	7,9	7,5	144
148													5,4	5,9	5,8	148

VKTAB 181069

Traglasten am SDWVB-Auslegersystem
Lifting capacities on SDWVB boom/jib combination
Forces de levage en configuration SDWVB

SDWVB



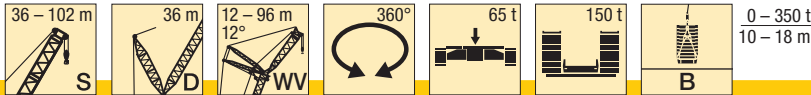
Vorläufig
Preliminary
Préliminaire

m	84 m														m	
	12 m	18 m	24 m	30 m	36 m	42 m	48 m	54 m	60 m	66 m	72 m	78 m	84 m	90 m		96 m
18	207															18
20	206	179														20
22	204	179	156													22
24	203	178	156	137												24
26	200	177	155	137	120											26
28	198	176	154	136	120	106										28
30	196	171	154	136	119	106	93									30
32	193	171	151	135	119	106	93	82								32
34	187	170	150	134	119	105	93	82	72							34
36	179	165	149	132	117	105	92	82	72	64						36
38	172	160	147	131	116	105	92	81	72	64	55					38
40	165	155	141	130	115	102	92	81	72	63	55	48,5				40
44	150	146	137	124	113	101	90	80	71	63	55	48	41,5	35,5		44
48	134	134	131	119	107	98	89	79	70	62	54	47,5	41	35	28,7	48
52	119	121	121	115	103	94	85	78	69	61	53	47	40	34,5	28	52
56	107	107	110	106	100	91	82	74	67	59	52	45,5	39,5	33,5	27,4	56
60	96	97	98	98	93	88	79	72	65	58	51	45	38,5	32,5	26,7	60
64	86	88	88	89	86	83	76	69	62	56	49,5	44	37,5	32	25,7	64
68	78	78	80	81	79	78	72	66	60	54	47,5	42,5	36	31	24,8	68
72	70	70	71	73	73	73	69	64	58	52	46	41	35	29,7	23,9	72
76	63	64	64	65	66	67	65	62	56	50	44,5	39,5	34	28,9	22,8	76
80	56	57	58	58	59	61	60	59	54	48,5	42,5	38	32,5	27,9	21,8	80
84	49	50	52	53	53	55	55	55	53	47	41	36	31	26,9	20,9	84
88	42	44,5	46,5	47,5	48	49	49	50	49	45	39,5	35	29,8	25,5	20	88
92	33	38,5	41	42,5	43	44,5	43	45	44,5	42	38	33,5	28,7	24	19,2	92
96	23,7	31,5	36	37,5	38,5	40	39	40	40	38,5	35,5	32,5	27,6	22,9	18,5	96
100		22,2	30,5	32,5	33,5	35,5	35	35,5	35,5	35	33	30,5	26,5	22,1	17,8	100
104			22,5	27,7	29,2	31	31	32	31,5	31,5	29,8	27,9	24,9	21,3	17,1	104
108			15,7	21,9	24,6	27,2	27,1	28,2	28,3	28,1	26,9	25,5	23	20,1	16,4	108
112				14,7	20	23,3	23,6	24,6	25	25,2	24	23,1	21,1	18,8	15,5	112
116					14,5	19,3	20,2	21,2	21,7	22,4	21,5	20,7	19,3	17,5	14,5	116
120					9,2	14,6	16,9	18,3	18,4	19,5	19,1	18,6	17,4	16,1	13,5	120
124						8,8	13,3	15,4	15,9	16,6	16,6	16,5	15,5	14,8	12,5	124
128							8,6	12,5	13,3	14,1	14,2	14,4	13,6	13,2	11,5	128
132								8,6	10,8	11,7	11,8	12,3	11,7	11,5	10,3	132
136									7,7	9,3	9,6	10,2	9,8	9,7	8,7	136
140										6,9	7,4	8,1	7,9	8	7,1	140
144											5,2	6	6,1	6,2	5,6	144

VKTAB 181069

Traglasten am SDWVB-Auslegersystem
Lifting capacities on SDWVB boom/jib combination
Forces de levage en configuration SDWVB

SDWVB



Vorläufig
Preliminary
Préliminaire

m	90 m													m	
	18 m	24 m	30 m	36 m	42 m	48 m	54 m	60 m	66 m	72 m	78 m	84 m	90 m		96 m
20	163														20
22	162	142													22
24	162	142	125												24
26	161	141	125	110											26
28	161	141	124	110	97										28
30	159	140	124	109	97	85									30
32	157	139	123	108	97	85	75								32
34	157	137	122	108	96	85	75	66							34
36	156	137	121	107	96	84	75	66	58						36
38	153	136	121	106	95	84	74	66	58	51					38
40	149	135	120	106	94	84	74	66	58	51	44				40
44	140	130	116	104	93	82	74	65	57	50	44	37,5	32,5		44
48	131	124	114	100	92	81	72	64	57	49,5	43,5	37	32	26,3	48
52	119	118	111	100	90	79	71	63	55	48,5	42,5	36,5	31,5	25,8	52
56	107	107	106	97	87	78	70	62	55	47,5	42	36	30,5	25,1	56
60	95	96	96	92	85	76	68	61	53	47	41	35	30	24,5	60
64	86	86	87	85	81	74	66	59	52	45,5	40,5	34,5	29,3	23,6	64
68	77	78	78	77	75	70	65	58	51	44,5	39,5	33,5	28,7	22,8	68
72	69	70	71	70	70	66	62	57	50	43,5	38	32,5	27,7	22	72
76	62	63	64	64	64	62	58	54	48,5	42,5	37,5	31,5	26,9	21	76
80	56	56	57	57	59	58	55	52	47	41	36,5	31	26,1	20,4	80
84	49,5	50	51	51	53	52	52	49	45,5	40	35	30	25,2	19,7	84
88	43,5	45	45,5	45,5	47,5	47	47,5	47	43,5	39	34	28,3	24,4	18,9	88
92	38,5	39,5	40,5	41	42	42	43	42,5	42	37,5	33	27,9	23,3	18,2	92
96	33,5	35	35,5	36,5	37,5	37	38	38,5	38	36,5	32	26,9	22,5	17,3	96
100	28,5	30,5	31	32	33,5	33	33,5	34	34	33	31	26	21,7	16,7	100
104	20,3	25,8	27	27,4	29,4	29,1	29,7	29,8	30	29,4	28	25	20,8	16,1	104
108	13,8	20,2	22,9	24	25,3	25,3	26,3	26,2	26,1	25,8	25,1	22,8	20	15,5	108
112		13,2	18,5	20,6	22	21,5	23	23,3	22,6	22,3	22,3	20,5	18,3	14,8	112
116			13,2	17,2	19	18,4	19,7	20,3	20,1	19	19,4	18,3	16,6	13,6	116
120			7,8	12,5	16	15,8	16,5	17,4	17,6	16,8	16,5	16	14,9	12,4	120
124				6	12,4	13,3	14,2	14,5	15,2	14,6	14,6	13,8	13,2	11,1	124
128					7,8	10,7	11,9	12,2	12,7	12,5	12,6	11,9	11,5	9,9	128
132						6,7	9,6	10	10,4	10,3	10,6	10	9,8	8,7	132
136							6,5	7,8	8,4	8,2	8,6	8,2	8,1	7,4	136
140								5,6	6,3	6,3	6,6	6,3	6,3	5,9	140
144											5				144

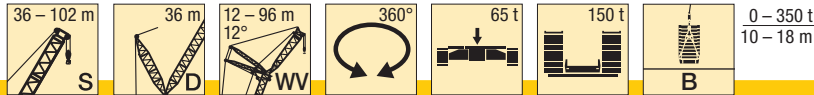
VKTAB 181069

Traglasten am SDWVB-Auslegersystem

Lifting capacities on SDWVB boom/jib combination

Forces de levage en configuration SDWVB

SDWVB



Vorläufig
Preliminary
Préliminaire

m	96 m														102 m								m	
	24 m	30 m	36 m	42 m	48 m	54 m	60 m	66 m	72 m	78 m	84 m	90 m	96 m	24 m	30 m	36 m	42 m	48 m	54 m	60 m	66 m	72 m		78 m
24	124													106										24
26	123	108												105	93									26
28	122	108	95											104	92	82								28
30	121	107	95	84										103	91	81	72							30
32	119	106	94	84	74									102	90	80	72	64						32
34	119	105	93	83	73	66								101	90	79	71	63	56					34
36	117	104	93	82	73	65	58							100	89	79	71	63	56	49				36
38	116	103	92	82	72	65	57	50	44					99	87	78	70	62	55	48,5	43			38
40	115	102	91	81	72	65	57	50	43,5	38,5				97	86	77	69	61	55	48	42,5	37		40
44	113	100	89	79	70	64	56	49,5	43	37,5	32	27,5		93	84	75	67	60	54	47	41,5	36	31,5	44
48	111	98	87	78	69	62	55	48,5	42,5	37	31,5	27	22,4	94	80	73	66	58	52	46	40,5	35	30,5	48
52	109	97	86	77	68	61	54	47,5	41,5	36,5	31	26,5	21,8	93	81	71	64	57	51	44,5	39,5	34	29,8	52
56	102	95	85	76	67	60	53	46,5	40,5	35,5	30,5	25,9	21,2	91	81	71	63	55	49,5	43,5	38,5	33,5	28,9	56
60	93	89	85	75	66	59	51	45,5	39,5	34,5	29,5	25,1	20,7	85	79	70	62	55	48,5	42,5	37,5	32	28	60
64	84	82	79	74	65	58	51	45	39	34	28,7	24,4	20	79	74	68	62	54	48	41,5	36,5	31	27,1	64
68	76	75	73	70	64	58	50	44	38	33	27,9	23,7	19,4	73	70	65	60	53	47	41	35,5	30,5	26,2	68
72	69	68	68	65	60	56	49,5	43,5	37,5	32,5	27,2	23	18,9	67	65	61	57	52	46,5	40	35	29,9	25,6	72
76	62	62	62	61	57	54	48,5	42,5	36,5	32	26,6	22,4	18,3	60	59	58	55	50	45	39,5	34,5	29,4	25	76
80	55	55	56	56	53	51	46,5	41,5	36	31	26	21,9	17,8	54	54	53	53	48	43,5	38	33,5	28,8	24,5	80
84	49	49	50	51	49,5	49	44,5	40,5	35	30,5	25,4	21,3	17,3	47	47,5	48	48,5	46,5	42,5	37	32,5	27,5	23,9	84
88	43,5	43	44,5	45,5	45	46	43	39	34	29,5	24,7	20,8	16,8	42	42	42,5	44	43	41	35,5	31,5	24,9	22,8	88
92	38,5	38,5	39	40,5	40	41,5	40	38	33	28,4	21,6	20	16,3	37	36,5	37	39	38,5	38	34,5	30	24,7	22,3	92
96	33,5	34	35	35	35	37	36	36	32	27,3	21,5	19,5	15,5	32,5	32,5	32,5	34	34	34	32	28,9	24,1	21,3	96
100	29,4	29,6	30,5	31,5	30,5	32,5	32	32	30,5	26,1	21,3	18,9	15,1	27,7	28,1	28,6	29,5	29,4	29,9	28,4	26,8	23,5	20,4	100
104	25,5	25,6	26,4	27,6	27	28,2	27,9	28,3	27,1	24,6	21,1	18,2	14,5	23,8	23,8	24,8	26,1	24,8	25,9	25,1	24,1	22	19,4	104
108	21,7	22,4	22,2	23,8	23,8	24,9	23,8	24,6	24	22,2	20,4	17,6	13,9	20,7	19,9	21	22,8	22	21,9	21,7	21,4	19,7	18	108
112	17,4	19,2	19,6	20,1	20,5	22	20,6	20,9	20,9	19,9	18,3	16,6	13,3	17,6	17,3	17,3	19,5	19,2	19,2	18,4	18,6	17,5	16,2	112
116	12,3	16	16,9	17,3	17,3	19,1	18,2	17,8	17,8	17,5	16,3	14,9	12,5	14,4	14,8	14,8	16,2	16,3	16,7	15,8	15,9	15,3	14,3	116
120	6,4	11,3	14,2	15	14,4	16,2	15,7	15,6	14,9	15,1	14,2	13,2	11,1	10,1	12,2	12,5	13,5	13,5	14,3	13,6	13,5	13	12,5	120
124			10,7	12,6	12,3	13,3	13,3	13,4	12,9	12,7	12,1	11,4	9,7		8,8	10,1	11,3	10,9	11,8	11,4	11,5	10,9	10,7	124
128			6,1	10,3	10,2	11,3	10,8	11,2	10,9	10,9	10,1	9,7	8,3			7,6	9,2	8,9	9,4	9,2	9,5	9	8,9	128
132				6	8,1	9,3	8,8	9	8,9	9	8,3	8	6,9				7	6,9	7,5	7	7,4	7,1	7,2	132
136						7,3	6,9	7	6,9	7,1	6,6	6,6	5,4						5,6	5,3	5,4	5,2	5,6	136
140						5,1	5,1	5,3		5,3		5,2												140

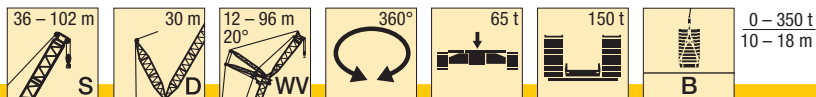
VKTAB 181069

Traglasten am SDWVB-Auslegersystem

Lifting capacities on SDWVB boom/jib combination

Forces de levage en configuration SDWVB

SDWVB



Vorläufig
Preliminary
Préliminaire

m	36 m														m	
	12 m	18 m	24 m	30 m	36 m	42 m	48 m	54 m	60 m	66 m	72 m	78 m	84 m	90 m		96 m
14	489															14
16	447															16
18	401	397														18
20	361	360	354													20
22	329	329	326	312												22
24	298	299	299	294												24
26	273	276	276	273	252											26
28	251	253	254	254	239	220										28
30	230	234	236	236	227	209	192									30
32	212	218	219	220	216	199	184									32
34	194	202	204	206	204	190	176	155								34
36	177	188	191	192	193	182	168	152	141							36
38	161	174	179	180	182	173	161	148	141	118						38
40	148	159	167	169	170	166	154	144	137	118						40
44	121	134	143	149	152	152	142	133	126	116	100	82				44
48	94	113	121	129	135	137	132	123	115	110	98	81	70			48
52		90	104	111	118	122	121	114	107	102	94	80	69	59	47,5	52
56			86	96	101	107	110	107	100	95	89	78	68	58	46,5	56
60			68	81	88	93	98	100	93	88	83	76	66	57	45	60
64				65	76	81	85	90	87	82	77	73	65	56	44	64
68					63	72	74	79	80	75	72	69	62	54	42,5	68
72					51	61	66	69	72	69	67	65	60	53	41	72
76						49	57	61	64	63	62	61	57	52	39,5	76
80							47	54	56	57	57	57	54	50	38,5	80
84							37,5	45,5	50	52	52	52	51	47,5	37	84
88								36,5	43	47	47	48	47	45,5	36	88
92									35	41	42	43,5	43	43	34,5	92
96									27,1	34	37,5	39,5	39	40	33,5	96
100										26	31	35	35	37,5	32	100
104											24,9	29,8	31	33,5	31	104
108											18,6	24	27,1	28,8	28,6	108
112												17,9	22	25,3	25,3	112
116													17,1	21	21,9	116
120													12,5	16,6	18,5	120
124														11,9	14,8	124
128															11,1	128
132															7,2	132

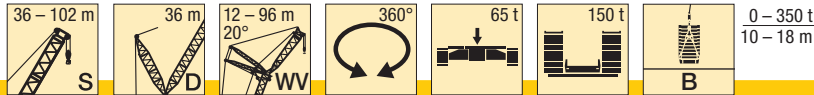
VKTAB 181069

Traglasten am SDWVB-Auslegersystem

Lifting capacities on SDWVB boom/jib combination

Forces de levage en configuration SDWVB

SDWVB



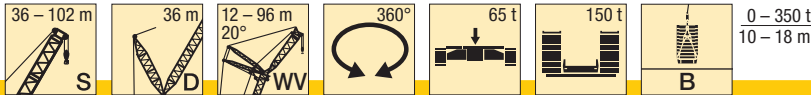
Vorläufig
Preliminary
Préliminaire

m	42 m														m	
	12 m	18 m	24 m	30 m	36 m	42 m	48 m	54 m	60 m	66 m	72 m	78 m	84 m	90 m		96 m
16	444															16
18	418	390														18
20	389	375	346													20
22	358	355	334													22
24	330	327	319	297												24
26	302	302	300	288	252											26
28	277	281	278	275	249	215										28
30	258	260	259	258	238	214										30
32	238	241	242	241	227	208	181									32
34	222	226	226	226	218	199	178	149								34
36	208	210	211	213	209	190	173	147	134							36
38	194	197	199	199	198	183	168	145	135							38
40	181	186	187	187	188	175	162	143	134	113						40
44	155	164	167	168	168	163	150	137	130	111	96					44
48	128	143	149	150	152	151	140	130	121	109	95	79	68			48
52	107	121	130	136	137	138	130	122	113	105	93	78	67	57		52
56		103	112	120	124	125	122	114	105	99	91	76	66	57	45	56
60		82	95	104	112	114	114	107	98	93	87	75	65	56	44	60
64			80	88	98	104	104	100	92	87	82	73	63	54	42,5	64
68				79	84	92	95	94	87	82	78	71	62	53	41,5	68
72				62	72	79	85	87	82	77	73	69	60	52	40	72
76					61	68	74	80	78	73	69	65	59	51	39	76
80						60	64	71	73	69	65	61	56	49	37,5	80
84						47	56	61	65	66	62	57	53	48	36,5	84
88							46,5	52	57	60	59	54	50	47	35,5	88
92								46,5	49	53	54	50	47,5	45,5	34	92
96								36	43	46,5	49	46,5	44,5	43	33	96
100									35,5	40	44	43	42	40,5	32	100
104										35,5	37,5	39	38,5	38,5	31	104
108										26	33,5	34,5	35	35,5	30	108
112											26,2	30,5	31,5	32,5	28,7	112
116												25,9	26,9	29,2	26,8	116
120												18,5	23,8	25,1	25	120
124													18,2	21,8	22,6	124
128														18,3	19,1	128
132														12,6	16,8	132
136															12,3	136

VKTAB 181069

Traglasten am SDWVB-Auslegersystem
Lifting capacities on SDWVB boom/jib combination
Forces de levage en configuration SDWVB

SDWVB



0 – 350 t
10 – 18 m

Vorläufig
Preliminary
Préliminaire

m	48 m														m	
	12 m	18 m	24 m	30 m	36 m	42 m	48 m	54 m	60 m	66 m	72 m	78 m	84 m	90 m		96 m
16	419															16
18	398	366														18
20	376	353														20
22	350	339	312													22
24	323	320	303	269												24
26	299	297	293	267	229											26
28	275	276	274	259	231											28
30	254	257	255	249	230	198										30
32	237	238	239	236	228	197	168									32
34	220	222	224	222	219	199	168	140								34
36	205	208	209	210	207	198	166	139								36
38	193	195	196	198	196	191	165	137	125							38
40	182	182	185	186	186	184	162	136	126	105						40
44	160	163	164	166	166	168	154	133	126	105	90					44
48	142	145	147	148	150	151	145	129	122	104	89	75	65			48
52	121	129	132	134	135	137	134	123	118	102	88	74	64	55		52
56	99	113	118	121	122	124	124	118	111	100	87	73	63	54	43	56
60		94	105	109	111	113	113	111	104	95	85	72	62	53	42	60
64		81	90	97	100	103	103	103	98	90	83	71	61	52	41	64
68			75	85	90	93	94	95	92	86	80	70	59	51	40	68
72				71	80	85	86	88	87	81	77	68	58	50	39	72
76				61	68	76	78	80	81	77	73	66	57	48,5	37,5	76
80					57	66	70	73	74	72	68	63	55	47,5	36,5	80
84						55	61	66	67	67	65	60	54	46,5	35,5	84
88						48	52	59	61	62	61	58	53	45,5	34	88
92							44	51	55	57	57	55	51	44	33	92
96								42	48	51	53	52	49	43	32	96
100								36,5	40	45	47,5	48,5	46,5	41,5	31	100
104									34	38	42,5	43,5	44	40	30	104
108										31	36,5	39	40	39	29,2	108
112										26,5	29,9	34	36	35,5	28,4	112
116											24,6	28,2	32	32,5	27,1	116
120												22,4	26,9	29,1	25,7	120
124												18,7	21,4	25	24,3	124
128													17,3	20,3	22,4	128
132														15,7	18,4	132
136														12,8	14,4	136
140															11,6	140

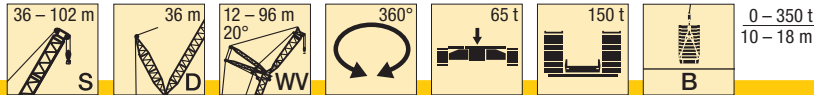
VKTAB 181069

Traglasten am SDWVB-Auslegersystem

Lifting capacities on SDWVB boom/jib combination

Forces de levage en configuration SDWVB

SDWVB



Vorläufig
Preliminary
Préliminaire

m	54 m															m
	12 m	18 m	24 m	30 m	36 m	42 m	48 m	54 m	60 m	66 m	72 m	78 m	84 m	90 m	96 m	
16	387															16
18	373															18
20	358	326														20
22	338	318	280													22
24	316	308	278	239												24
26	294	289	270	241												26
28	273	270	260	240	209											28
30	252	253	247	237	208	180										30
32	233	236	234	228	210	181	155									32
34	219	220	221	217	209	181	155									34
36	204	205	208	206	200	182	154	130								36
38	190	193	195	195	192	179	154	130	116							38
40	179	182	183	184	183	175	154	128	116							40
44	159	161	163	163	165	164	151	126	116	98	85					44
48	141	144	145	147	147	149	144	124	116	97	84	71				48
52	126	128	131	131	133	134	133	120	115	96	83	71	61	52		52
56	110	116	118	120	120	122	122	116	112	95	82	70	60	51	41	56
60	93	103	107	108	109	110	111	112	107	93	81	69	59	51	40	60
64	77	88	97	98	99	101	101	103	101	91	79	68	58	49,5	39,5	64
68		73	84	89	90	92	92	94	94	90	78	67	57	48,5	38	68
72			71	79	82	84	85	86	86	84	76	66	55	47,5	37	72
76			59	68	75	77	77	79	78	78	73	65	54	46,5	36	76
80				55	64	70	71	72	72	72	69	63	53	45,5	35	80
84					54	62	65	66	66	67	66	62	52	44,5	34	84
88					44	52	58	61	60	61	61	60	51	43,5	33	88
92						42,5	49,5	55	55	56	56	56	49,5	42,5	32	92
96							41,5	48	50	51	51	51	47	41,5	31	96
100							33	40,5	44,5	47	47	47	44,5	40	30	100
104								32	38	42,5	43	43	42	38,5	29	104
108									31	36,5	39	39,5	39	37	28,2	108
112									23,9	30	33,5	36	36	35,5	27,4	112
116										22,8	27,8	31,5	32,5	32,5	26,5	116
120											21,9	26,2	29,2	29,5	25	120
124											16,6	20,8	24,7	26,3	23,4	124
128												15,7	20	22,8	21,8	128
132													15,2	18,7	20	132
136													11,1	14,6	16,5	136
140														10,2	13,1	140
144															9,4	144
148															5,9	148

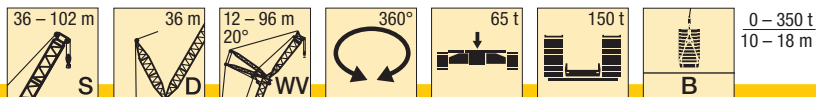
VKTAB 181069

Traglasten am SDWVB-Auslegersystem

Lifting capacities on SDWVB boom/jib combination

Forces de levage en configuration SDWVB

SDWVB



0 - 350 t
10 - 18 m

Vorläufig
Preliminary
Préliminaire

m	60 m														m	
	12 m	18 m	24 m	30 m	36 m	42 m	48 m	54 m	60 m	66 m	72 m	78 m	84 m	90 m		96 m
18	343															18
20	334	289														20
22	324	286	246													22
24	305	281	247													24
26	287	272	246	211												26
28	269	260	245	211	183											28
30	251	248	237	211	184	159										30
32	233	233	227	209	183	160										32
34	216	219	217	204	182	159	138									34
36	203	205	205	198	181	159	139	121								36
38	191	191	193	191	179	159	139	121	106							38
40	178	181	182	182	176	159	139	120	106							40
44	158	160	162	162	163	157	138	119	106	91	79					44
48	140	143	145	146	146	146	136	117	106	91	79	67				48
52	125	128	130	131	132	133	128	114	105	90	78	67	57	48,5		52
56	113	115	118	118	120	121	119	111	103	89	77	67	56	48,5	38,5	56
60	100	104	105	107	108	110	110	107	100	87	76	66	56	47,5	38	60
64	87	93	96	97	99	99	100	101	97	86	74	65	55	47	37	64
68	72	82	87	88	89	91	91	92	92	85	73	64	54	46	36,5	68
72		70	77	80	81	83	83	84	84	81	72	63	53	45	35,5	72
76		56	67	72	74	76	76	77	76	76	69	62	52	44,5	34,5	76
80			55	63	67	69	69	71	70	70	66	61	51	43,5	33,5	80
84				54	59	63	63	64	64	65	63	59	49,5	42,5	32,5	84
88				42,5	51	56	57	59	58	60	59	57	48,5	41	31,5	88
92					41,5	49	52	54	53	55	54	55	47,5	40,5	30,5	92
96						41,5	45	49	49	49,5	49,5	50	46	39,5	29,7	96
100						32	39	43,5	44,5	45,5	45	46	43	38,5	28,7	100
104							30,5	37,5	39,5	41,5	41	42	40	36,5	27,8	104
108								31	34	37,5	37,5	38	37	34,5	27	108
112								23,1	28,8	32,5	33,5	34,5	34	33	26,2	112
116									21,7	27,4	29,5	31,5	31	31	25,5	116
120										21,8	24,8	27,7	27,7	27,8	24,7	120
124											15,9	20,1	23,7	24,6	22,8	124
128												15,2	19,7	21,2	20,8	128
132													15,2	17,7	18,8	132
136													10,5	14,2	16,8	136
140														9,8	14	140
144															9,3	144
148															5,4	148

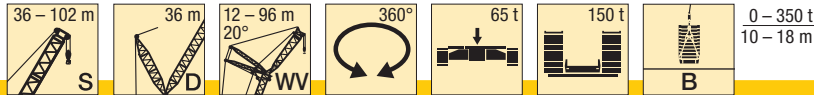
VKTAB 181069

Traglasten am SDWVB-Auslegersystem

Lifting capacities on SDWVB boom/jib combination

Forces de levage en configuration SDWVB

SDWVB



Vorläufig
Preliminary
Préliminaire

m	66 m															m
	12 m	18 m	24 m	30 m	36 m	42 m	48 m	54 m	60 m	66 m	72 m	78 m	84 m	90 m	96 m	
18	298															18
20	295	251														20
22	292	251														22
24	285	249	214													24
26	273	247	212	184												26
28	262	241	212	185	160											28
30	246	235	209	183	160											30
32	231	228	208	183	160	140										32
34	215	215	205	179	159	140	122									34
36	199	203	200	180	158	139	122	108								36
38	188	190	190	178	157	139	122	107								38
40	177	177	180	173	156	138	122	108	94							40
44	155	159	159	158	151	137	121	107	94	82						44
48	139	141	144	143	140	132	119	106	94	82	72	63				48
52	124	127	128	130	130	125	116	105	93	82	71	63	53			52
56	111	113	116	117	118	118	112	103	92	81	71	62	52	45	36	56
60	100	102	105	106	107	108	107	101	91	80	70	62	52	44,5	35,5	60
64	89	93	94	96	97	98	99	99	90	79	69	61	51	44	35	64
68	80	83	86	86	88	89	90	91	90	78	68	60	51	43	34,5	68
72	68	74	77	79	80	81	81	83	83	78	67	59	49	42,5	33,5	72
76	53	66	69	72	73	74	75	75	76	73	66	59	48,5	41,5	32,5	76
80		53	62	64	66	67	68	69	69	68	63	58	47,5	40,5	31,5	80
84			53	57	60	61	61	63	63	63	60	56	47	40	31	84
88			40	51	53	55	56	57	58	58	56	54	45,5	39	29,9	88
92				40	47	49,5	51	52	52	53	52	52	45	38	29	92
96					39	44	46	47,5	47,5	48	48	48,5	44	37	28,1	96
100					28,9	38,5	40,5	42,5	43	43,5	43,5	44,5	42	36,5	27,3	100
104						29,7	35,5	38	39	39,5	39	40,5	38,5	35	26,6	104
108							28,7	33	34,5	35,5	35,5	36	35,5	32,5	25,6	108
112							20	28,3	30,5	32	32	33	32	30,5	24,7	112
116								20,9	25,9	27,7	28,3	29,5	28,9	28,1	23,8	116
120									20,3	23,6	24,8	26,2	25,9	25,7	22,8	120
124										13,8	19,5	21,3	22,9	23,1	21,9	124
128											14,3	17,9	19,9	20,6	19,8	128
132												13,6	16,9	17,2	17,6	132
136												8,3	13,6	14,6	15,5	136
140													9	12,1	13,4	140
144														8,4	11,1	144
148															7,9	148
152																152

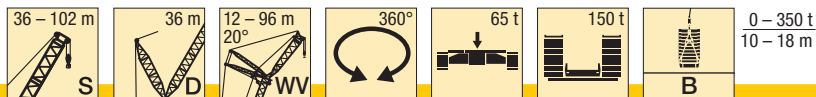
VKTAB 181069

Traglasten am SDWVB-Auslegersystem

Lifting capacities on SDWVB boom/jib combination

Forces de levage en configuration SDWVB

SDWVB



Vorläufig
Preliminary
Préliminaire

m	72 m														m	
	12 m	18 m	24 m	30 m	36 m	42 m	48 m	54 m	60 m	66 m	72 m	78 m	84 m	90 m		96 m
18	258															18
20	256															20
22	253	218														22
24	250	215	187													24
26	242	214	186	162												26
28	244	211	185	162												28
30	239	209	183	160	140											30
32	226	206	181	159	140	123										32
34	212	202	179	159	139	123	108									34
36	199	192	178	157	138	122	107									36
38	185	183	173	155	136	122	107	95								38
40	175	174	167	154	136	122	107	95	83							40
44	155	157	155	146	133	119	106	94	83	73						44
48	137	140	141	138	128	116	104	93	82	73	64	56				48
52	123	125	127	128	123	114	101	92	81	72	64	56	48			52
56	109	113	114	116	116	112	101	90	80	71	63	56	48	41,5	33,5	56
60	99	101	103	103	105	106	101	91	78	70	62	55	47,5	41	33	60
64	89	91	93	94	95	97	96	90	79	69	61	54	47	41	32,5	64
68	80	82	84	86	86	88	88	87	79	69	61	54	46,5	40	32	68
72	72	74	76	77	78	80	80	80	76	69	61	53	46	39,5	31	72
76	63	66	69	70	70	73	72	74	71	67	60	53	45	39	30,5	76
80	51	59	62	63	64	66	66	67	66	63	59	52	44	38	29,5	80
84		50	55	57	58	59	60	62	61	59	56	51	43,5	37	28,8	84
88		37,5	48,5	51	52	54	54	56	56	55	53	49,5	42,5	36,5	28	88
92			38,5	45,5	46,5	49	49	50	50	51	51	47,5	42	35,5	27,2	92
96				37,5	41,5	43,5	44	46	45,5	46	46,5	46	41	35	26,4	96
100				27,1	35,5	39	39,5	41,5	41	41,5	42	42,5	40	34	25,6	100
104					27,1	34,5	35	37	37	37,5	38	38,5	37,5	33,5	24,8	104
108						27,6	31	33	33	33,5	34	34,5	34	31,5	24	108
112						18,9	25,8	29,2	29,1	30	30,5	30,5	30,5	28,8	23	112
116							18,7	25,4	25,5	26,4	27	27,5	26,9	26,1	21,7	116
120								19,4	21,9	23,2	23,6	24,5	23,9	23,4	20,4	120
124								12,8	17,9	20,1	20,5	21,5	21,4	20,9	19,1	124
128									12,7	17	18	18,5	18,8	18,7	17,8	128
132										12,7	15,4	16,1	16,2	16,5	15,9	132
136										7,1	12,2	13,8	13,9	14,3	13,9	136
140											7,5	11,5	11,7	12,1	12	140
144												7,6	9,5	10,1	10	144
148													6,7	8,1	8,1	148
152														6	6,2	152

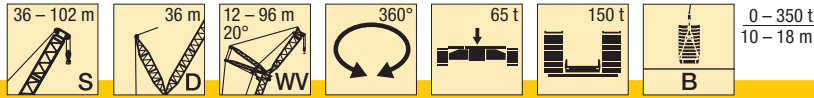
VKTAB 181069

Traglasten am SDWVB-Auslegersystem

Lifting capacities on SDWVB boom/jib combination

Forces de levage en configuration SDWVB

SDWVB



Vorläufig
Preliminary
Préliminaire

m	78 m															m
	12 m	18 m	24 m	30 m	36 m	42 m	48 m	54 m	60 m	66 m	72 m	78 m	84 m	90 m	96 m	
20	222															20
22	218	188														22
24	216	187	163													24
26	212	185	162													26
28	210	184	160	140												28
30	208	179	159	139	122											30
32	202	178	158	138	121	107										32
34	195	176	155	137	121	107										34
36	187	172	153	136	120	106	94									36
38	179	168	151	134	119	106	94	83								38
40	172	163	146	133	118	105	93	82	72							40
44	154	154	144	127	116	103	92	82	72	64						44
48	137	139	139	127	111	101	90	80	71	63	55					48
52	122	124	126	125	112	99	88	79	70	62	55	48	41			52
56	110	111	113	114	111	98	87	77	68	61	54	47,5	41	35		56
60	98	101	102	103	102	97	86	76	67	60	53	47	40	34,5	29,1	60
64	89	90	93	93	93	91	85	76	66	58	52	46	39,5	34	28,6	64
68	80	82	84	85	85	84	80	75	65	58	50	45	39	33,5	28,2	68
72	71	74	75	76	77	78	75	71	65	58	50	44	38	33	27,5	72
76	65	66	68	68	70	71	70	68	62	57	49,5	43,5	37	32	26,8	76
80	58	60	61	62	63	65	65	64	60	55	49	43	36,5	31,5	26,1	80
84	48,5	53	55	56	57	58	59	60	57	54	47,5	42,5	36	31	25,5	84
88	36,5	46,5	49,5	50	52	52	53	54	54	52	46	41	35,5	30,5	24,9	88
92		37	44,5	45	46	47,5	48	49	49	49	45	40	34,5	29,9	24,4	92
96			36,5	40,5	41,5	42,5	43,5	44	44	45	43	38,5	33,5	28,9	23,9	96
100			26,2	34,5	37	38	39	40	39,5	41	39	37	32,5	27,9	23	100
104				25,9	32,5	34	34,5	36	35,5	36,5	35,5	34,5	31	26,9	22,2	104
108					25,6	30	30,5	32	31,5	32,5	32	31,5	28,8	26	21,5	108
112					17,6	24,8	26,9	28	27,9	29,2	28,8	28,6	26,5	24,3	20,7	112
116						18,1	23,2	24,7	24,2	25,8	25,8	25,7	24,1	22,5	19,6	116
120							17,7	21,3	21,5	22,3	22,7	23,1	21,8	20,7	18,4	120
124							11,3	17,3	18,8	19,6	19,7	20,4	19,5	18,9	17,1	124
128								12,1	16	17,2	16,9	17,8	17,3	17	15,8	128
132									11,6	14,8	14,8	15,1	15,1	15	14,5	132
136									6	11,4	12,7	13,1	12,9	13,1	12,6	136
140										6,8	10,4	11,1	10,9	11,1	10,8	140
144											6,7	9,2	9	9,1	8,9	144
148												6,1	7,2	7,5	7,1	148
152													5,1	5,8	5,4	152

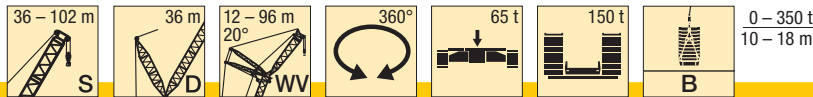
VKTAB 181069

Traglasten am SDWVB-Auslegersystem

Lifting capacities on SDWVB boom/jib combination

Forces de levage en configuration SDWVB

SDWVB



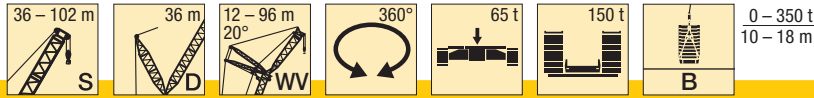
Vorläufig
Preliminary
Préliminaire

m	84 m														m	
	12 m	18 m	24 m	30 m	36 m	42 m	48 m	54 m	60 m	66 m	72 m	78 m	84 m	90 m		96 m
20	202															20
22	201	172														22
24	200	172														24
26	199	171	149													26
28	196	171	149	129												28
30	193	171	148	130	112											30
32	190	167	148	129	113											32
34	185	166	146	129	113	99										34
36	178	165	145	129	112	100	87									36
38	172	158	144	127	112	99	87	77								38
40	165	154	142	126	112	99	87	77								40
44	151	146	135	123	110	99	87	77	68	59						44
48	135	135	130	118	107	97	86	77	68	59	52					48
52	119	122	122	114	103	94	85	76	68	59	52	45	38,5			52
56	108	108	111	108	100	90	82	75	66	59	51	45	38,5	33		56
60	97	98	99	99	95	88	79	73	66	58	51	45	38,5	33	26,6	60
64	86	88	90	90	88	85	77	70	64	58	51	44,5	38	32,5	26,2	64
68	78	79	81	82	81	79	74	68	62	56	50	44	37,5	32,5	25,9	68
72	70	71	72	74	74	74	70	66	60	54	48,5	43,5	37	32	25,3	72
76	62	64	65	66	68	69	66	63	58	53	47	42	36,5	31,5	24,8	76
80	56	57	59	59	61	63	62	60	56	51	45,5	40,5	35,5	31	24,2	80
84	50	51	53	54	54	57	56	57	54	49,5	44	39,5	34,5	29,8	23,5	84
88	42,5	45,5	47,5	48,5	49	51	51	52	51	48	43	38	33,5	28,9	22,9	88
92	32,5	40	42,5	43	44	45,5	45	47	47,5	46	41,5	37	32	28	22,2	92
96		31,5	37,5	38,5	39	41	40	42	42,5	43	40,5	36	31	26,8	21,6	96
100			31	34	34,5	36,5	36	37	38	38,5	38	35	30	25,9	20,7	100
104			22,7	29,1	30,5	32	32,5	33,5	33,5	34,5	34	33	29,2	25,1	20,3	104
108				22,1	26,3	28,4	28,3	29,5	30	30	30	29,6	27,8	24,2	19,7	108
112					20,7	24,7	24,9	25,8	26,6	26,7	26,3	26,2	25	23,2	19,1	112
116					14,5	20,7	21,6	22,5	23,1	23,7	22,9	22,9	22,3	21,1	18,5	116
120						15,4	18,4	19,8	19,5	20,7	20,4	19,8	19,5	19	16,8	120
124							14,2	17	17,2	17,8	17,9	17,7	16,8	16,9	15,1	124
128							8,9	13,9	14,9	15,3	15,4	15,6	14,8	14,8	13,4	128
132								9,5	12,6	13,2	13	13,5	12,9	12,8	11,7	132
136									8,8	11	11	11,3	11	11,1	10	136
140										8,3	9,1	9,5	9,1	9,3	8,5	140
144											7,1	7,6	7,3	7,5	6,9	144
148												5,8	5,6	5,7	5,3	148

VKTAB 181069

Traglasten am SDWVB-Auslegersystem
Lifting capacities on SDWVB boom/jib combination
Forces de levage en configuration SDWVB

SDWVB



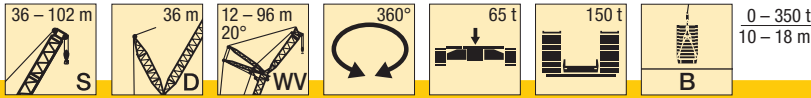
Vorläufig
Preliminary
Préliminaire

m	90 m													m	
	18 m	24 m	30 m	36 m	42 m	48 m	54 m	60 m	66 m	72 m	78 m	84 m	90 m		96 m
24	157														24
26	157	136													26
28	156	136	118												28
30	155	136	118												30
32	153	136	118	103											32
34	153	135	118	103	91										34
36	152	133	118	103	91	80									36
38	152	134	117	103	91	79									38
40	148	133	117	103	91	80	70								40
44	140	130	116	102	91	79	70	62	54						44
48	132	124	113	102	90	79	70	62	54	47					48
52	120	119	110	99	90	79	70	62	54	47	41				52
56	108	109	107	97	87	78	69	61	54	46,5	41	35	29,7		56
60	96	98	99	95	86	76	68	61	53	46,5	40,5	34,5	29,7	24,2	60
64	87	87	89	88	84	75	67	60	53	46	40,5	34,5	29,4	23,9	64
68	78	79	79	80	78	73	66	59	52	46	40	34	29,3	23,6	68
72	69	71	72	72	72	69	64	58	51	45	40	34	28,8	23,3	72
76	62	63	65	65	66	64	61	57	50	44,5	39	33,5	28,5	22,7	76
80	56	57	58	59	60	59	57	54	49,5	43,5	38,5	33	28,2	22,2	80
84	49,5	51	52	53	55	54	54	51	47,5	42,5	37,5	32	27,5	21,8	84
88	44	45,5	46,5	46,5	49	49	49,5	48	45	41	37	31,5	26,9	21,1	88
92	39	40	41,5	42	43,5	44	45	45	43	39	35,5	31	26,5	20,5	92
96	34	35,5	36	37,5	39	38,5	40,5	40,5	40,5	37,5	34	29,8	26,1	20	96
100	28	31	32	32,5	34,5	34,5	35,5	36	36,5	35,5	33	28,7	25	19,4	100
104	20,3	26,1	28	28,5	30,5	30,5	31,5	32	32,5	32	31,5	27,7	24,2	18,8	104
108		20	24	24,8	26,1	26,4	27,8	27,7	28,6	28,5	28,7	26,6	23,4	18,3	108
112			19	21,1	22,9	22,5	24,2	24,6	24,6	24,8	25,5	24,5	22,6	17,8	112
116			13,2	17,3	19,8	19,5	20,7	21,6	21,7	21,2	22,3	21,8	21,1	17,3	116
120				12,9	16,6	16,9	17,5	18,5	19,1	18,3	19	19	18,7	16,4	120
124					12,9	14,3	15,2	15,5	16,4	16	16,1	16,3	16,3	14,6	124
128					7,9	11,3	12,9	13,3	13,8	13,8	14	13,5	14	12,8	128
132						7,3	10,7	11,1	11,5	11,6	12	11,6	11,6	10,9	132
136							7,3	8,9	9,5	9,4	9,9	9,7	9,7	9,1	136
140								6,2	7,5	7,5	7,9	7,7	7,9	7,4	140
144									5,5	5,7	6	5,8	6,1	5,7	144

VKTAB 181069

Traglasten am SDWVB-Auslegersystem
Lifting capacities on SDWVB boom/jib combination
Forces de levage en configuration SDWVB

SDWVB



0 – 350 t
10 – 18 m

Vorläufig
Preliminary
Préliminaire

m	96 m																102 m								m
	24 m	30 m	36 m	42 m	48 m	54 m	60 m	66 m	72 m	78 m	84 m	90 m	96 m	24 m	30 m	36 m	42 m	48 m	54 m	60 m	66 m	72 m	78 m		
26	118																							26	
28	118													101											28
30	117	102												100	88										30
32	116	102	90											99	87	77									32
34	116	101	89	79										99	86	76									34
36	115	101	89	79										98	86	76	67								36
38	114	100	89	78	69									97	85	75	67	59							38
40	113	99	88	78	68	61								96	84	74	66	58	52						40
44	111	98	87	77	68	61	53							94	83	73	65	58	51	44,5					44
48	110	96	86	76	67	60	53	46,5	40					92	81	72	64	57	50	44	38,5	33			48
52	108	96	84	75	66	60	52	45,5	40	34,5				92	80	70	63	56	49,5	43,5	38	32,5	28,2		52
56	104	95	84	74	65	59	52	45,5	39,5	34,5	29	24,5		91	80	70	61	55	48,5	42,5	37,5	32	27,9		56
60	95	92	84	74	65	58	51	45	39	34	28,7	24,4	19,9	86	79	69	61	53	47,5	41,5	36,5	31,5	27,3		60
64	86	84	81	74	65	58	51	44,5	38,5	33,5	28,5	24,1	19,8	80	75	69	61	53	46,5	41	36	31	26,8		64
68	77	77	75	72	64	57	50	43,5	38	33	28,1	23,7	19,5	74	71	66	61	53	46,5	40	35	30	26,1		68
72	70	69	70	68	63	57	50	43,5	37	32,5	27,6	23,4	19,2	68	66	62	58	52	46,5	40	34,5	29,5	25,5		72
76	63	63	64	63	59	56	49,5	43,5	37	32	27,2	23	18,9	61	61	59	56	51	46	39,5	34	29	24,8		76
80	55	57	58	58	55	53	48,5	43	37	32	26,3	22,5	18,6	54	55	55	54	49	44,5	39,5	34	28,8	24,5		80
84	49,5	50	52	53	51	50	46,5	42,5	37	32	26,5	21,7	18,2	47,5	49	49,5	51	47	43,5	38,5	33,5	28,6	24,2		84
88	44,5	44,5	46	47,5	46,5	47,5	44	40,5	36	31,5	26,3	21,9	17,9	42,5	43	44	45,5	45	42	37,5	33	28,4	24		88
92	39	39,5	40,5	42	42	43,5	41,5	38,5	34,5	31	26,2	21,7	17,7	37,5	38	38,5	40,5	40,5	40,5	36	32	27,6	23,8		92
96	34	35	36	37	37	39	38,5	36,5	33	29,9	25,7	21,5	17,4	33	33,5	33,5	36	36	36,5	35	31	26,7	23,1		96
100	29,8	30	31,5	32,5	32,5	34,5	34	34	31,5	28,7	24,8	21,1	17,2	27,9	28,9	29,5	31	31	32,5	32	30	25,8	22,3		100
104	25,7	26,2	27,2	28,6	28,5	30,5	30	30,5	29,9	27,5	23,8	20,4	16,9	24,4	24,4	25,5	27,4	26,7	28,2	28,2	27,7	24,8	21,4		104
108	21,6	22,7	23,3	24,6	25	26,5	26	26,8	26,7	26,3	22,8	19,8	16,4	20,8	20,9	21,5	23,8	23,4	24	24,4	24,5	23,1	20,6		108
112	17,7	19,1	20,3	20,6	21,5	23,4	22,2	23,1	23,4	23,5	21,8	19,1	16	17,2	18	17,9	20,2	20,3	20,7	20,7	21,4	20,5	19,3		112
116	12,1	15,6	17,2	18	18	20,3	19,6	19,4	20,2	20,6	19,5	18,4	15,5	14,5	15	15,4	16,7	17,3	18,1	17,3	18,2	17,9	17,1		116
120		11,5	14,2	15,5	15,2	17,1	17	17	16,9	17,8	17,1	16,6	15,1	10,4	12,3	12,8	14,2	14,3	15,5	15	15,1	15,3	15		120
124			11	12,9	12,9	14,2	14,4	14,7	14,4	15	14,7	14,5	13,7		9,8	10,3	11,8	11,7	12,9	12,7	12,9	12,7	12,8		124
128			6,1	10,1	10,6	12,1	11,8	12,4	12,3	12,5	12,3	12,4	11,8			8	9,5	9,5	10,3	10,4	10,8	10,5	10,7		128
132				6,4	8,2	9,9	9,7	10,2	10,2	10,5	10	10,3	9,8				7,2	7,3	8,3	8	8,7	8,6	8,7		132
136					5,4	7,7	7,7	8,1	8,1	8,5	8,1	8,1	7,9				5	5,2	6,3	6	6,5	6,6	6,9		136
140						5,2	5,7	6,2	6	6,6	6,3	6,5	5,9										5		140

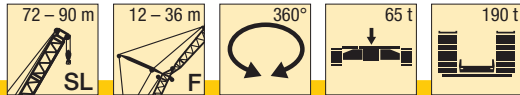
VKTAB 181069

Traglasten am SLF-Ausleger

Lifting capacities on SLF boom

Forces de levage en configuration SLF

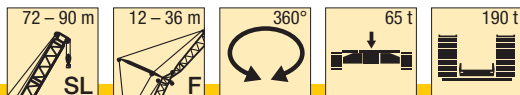
SLF



Vorläufig
Preliminary
Préliminaire

m	72 m															m	
	12 m			18 m			24 m			30 m			36 m				
	10°	15°	30°	10°	15°	30°	10°	15°	30°	10°	15°	30°	10°	15°	30°		
12	137																12
14	137	137															14
16	137	134	74	107	90												16
18	128	127	71	101	85		78	66		68							18
20	113	115	69	96	81	50	74	63		64	54			58			20
22	101	102	67	91	77	48,5	70	59		60	51			55	46		22
24	91	92	65	86	73	47	66	57	39	57	48,5			52	43,5		24
26	82	83	63	82	70	46	63	54	37,5	54	46	32		48,5	41,5		26
28	74	75	61	75	67	44,5	60	52	36,5	51	43,5	31		46	39,5	27,2	28
30	68	69	60	69	64	43,5	57	49,5	35,5	48,5	41,5	30		43,5	37	26,2	30
32	62	63	58	63	62	42	54	47,5	34,5	46	40	29		41,5	35,5	25,2	32
34	57	57	57	58	59	41	52	45,5	33,5	43,5	38,5	28		39	34	24,3	34
36	52	53	54	53	54	40	50	44	32,5	42	36,5	27,2		37	32,5	23,3	36
38	48	48,5	49,5	49	50	39	48	42,5	31,5	40	35,5	26,3		35,5	31	22,5	38
40	43,5	44	45,5	45	46	38,5	45,5	41	31	38,5	34	25,5		34	29,7	21,8	40
44	37	37,5	38,5	38,5	39	36,5	39	38	29,5	35,5	31,5	24,1		31	27,5	20,3	44
48	31	31,5	32,5	32,5	33	34,5	33,5	34,5	28,1	32,5	29,4	22,9		28,3	25,3	18,5	48
52	26,2	26,6	27,5	27,8	28,3	29,5	28,9	29,5	27,1	29,3	27,6	21,6		26,4	23,5	16,6	52
56	22	22,3	23,1	23,5	23,9	25	24,5	25,1	26	25,2	25,9	20,7		24,4	22	14,4	56
60	18,4	18,7	19,3	19,8	20,2	21,2	20,8	21,3	22,7	21,5	22,2	19,8		21,8	20,5	10,5	60
64	15,3	15,5	16,1	16,6	17	17,8	17,6	18,1	19,2	18,3	18,9	19		18,6	18,3	6,6	64
68	12,6	12,8	13,2	13,8	14,1	14,8	14,8	15,2	16,2	15,5	16	17,3		15,8	14,7	3,6	68
72	10,2	10,4	10,7	11,4	11,7	12,2	12,3	12,7	13,5	13	13,5	14,6		13,3	11,1		72
76	8,1	8,2	8,4	9,3	9,5	9,9	10,2	10,5	11,2	10,8	11,2	12,2		11,2	7,5		76
80	6,2	6,3	6,4	7,3	7,5	7,8	8,2	8,5	9	8,8	9,2	10,1		9,2	5,4		80
84	4,6	4,6		5,6	5,7	5,9	6,5	6,7	7,1	7,1	7,4	8,1		5,5	3,3		84
88				4,1	4,1		4,9	5,1	5,3	5,5	5,8	6,4					88
92							3,5	3,6		4,1	4,3	4,8					92
96											3	3,3					96

TAB 181040



Vorläufig
Preliminary
Préliminaire

m	78 m															m	
	12 m			18 m			24 m			30 m			36 m				
	10°	15°	30°	10°	15°	30°	10°	15°	30°	10°	15°	30°	10°	15°	30°		
14	137	122															14
16	131	118	73	95													16
18	124	114	71	92	82		75										18
20	110	110	69	88	80	50	72	62		62				56			20
22	98	99	67	85	77	48,5	69	59		59	50			53	45		22
24	88	89	65	82	74	47	66	57	38,5	56	48			51	43		24
26	79	80	63	79	71	45,5	63	54	37,5	53	46	32		48	41		26
28	72	73	61	73	68	44,5	60	52	36,5	51	44	31		45,5	39	26,9	28
30	66	66	60	67	65	43,5	58	50	35	48,5	42	29,8		43,5	37,5	26	30
32	60	61	58	61	62	42,5	55	48	34	46,5	40	29		41,5	35,5	25,1	32
34	55	56	57	56	57	41,5	52	46	33,5	44,5	38,5	28,1		39,5	34	24,2	34
36	50	51	53	51	52	40,5	51	44,5	32,5	42	37	27,2		38	33	23,3	36
38	46	47	48,5	47,5	48	39,5	47,5	43	31,5	40,5	35,5	26,4		36	31,5	22,5	38
40	42,5	43	44,5	43,5	44,5	38,5	44	42	31	39	34,5	25,7		34,5	30	21,8	40
44	36	36,5	38	37	38	37	37,5	38,5	29,7	36,5	32,5	24,2		32	27,9	20,5	44
48	30,5	31	32	32	32,5	34	32,5	33	28,4	32,5	30	23,1		29,3	25,9	18,9	48
52	25,6	26	27	27,1	27,7	29	27,8	28,5	27,3	27,9	28,2	21,9		26,9	23,9	16,9	52
56	21,4	21,8	22,6	22,8	23,3	24,5	23,8	24,4	26,1	24	24,8	20,9		23,9	22,5	15	56
60	17,8	18,1	18,9	19,2	19,6	20,6	20,1	20,7	22,1	20,6	21,3	20,1		20,5	21,1	12,1	60
64	14,7	15	15,6	16	16,4	17,3	16,9	17,4	18,7	17,5	18,2	19,3		17,6	18,3	8,4	64
68	12	12,3	12,8	13,2	13,6	14,3	14,1	14,6	15,7	14,7	15,3	16,7		15	15,7	4,7	68
72	9,7	9,9	10,3	10,8	11,1	11,7	11,7	12,1	13	12,3	12,8	14		12,6	13,2		72
76	7,6	7,7	8,1	8,7	8,9	9,4	9,5	9,9	10,7	10,1	10,5	11,6		10,4	10,5		76
80	5,7	5,9	6,1	6,8	7	7,4	7,6	7,9	8,5	8,1	8,5	9,5		8,5	7,1		80
84	4,1	4,2	4,3	5,1	5,2	5,5	5,8	6,1	6,6	6,4	6,7	7,6		6,7	5,2		84
88				3,5	3,7	3,8	4,3	4,5	4,9	4,8	5,1	5,8		5,2	3,3		88
92								3	3,3	3,4	3,7	4,3					92

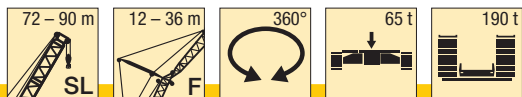
TAB 181040

Traglasten am SLF-Ausleger

Lifting capacities on SLF boom

Forces de levage en configuration SLF

SLF



Vorläufig
Preliminary
Préliminaire

m	84 m															90 m									m							
	12 m			18 m			24 m			30 m			36 m			12 m			18 m			24 m										
	10°	15°	30°	10°	15°	30°	10°	15°	30°	10°	15°	30°	10°	15°	30°	10°	15°	30°	10°	15°	30°	10°	15°	30°								
14	137	123														133										14						
16	132	119		96												130	118		95							16						
18	119	115	71	93	83											115	115	72	92	83				75		18						
20	105	107	69	90	81			75	63			62			56								73	63		20						
22	94	95	67	87	78	48,5	70	60			60	51			54	45,5						91	92	68	87	79	49	70	60	22		
24	84	86	66	84	75	47,5	67	57	38,5	57	48,5				51	43,5						81	83	66	82	76	47,5	68	58	24		
26	76	77	64	77	72	46	64	55	37,5	54	46,5				49	41,5						73	74	65	74	73	46,5	65	56	37,5	26	
28	69	70	62	70	69	45	61	53	36,5	52	44,5	31			46,5	39,5						66	67	63	67	69	45,5	63	54	36,5	28	
30	63	63	61	64	65	44	59	51	35,5	49,5	42,5	30			44,5	38	26,1					60	61	62	61	63	44,5	60	52	36	30	
32	57	58	59	58	59	43	57	49	34,5	47,5	41	29,2			42,5	36,5	25,2					55	55	58	56	57	43,5	56	50	35	32	
34	52	53	55	53	54	42	54	47,5	33,5	45,5	39,5	28,3			40,5	35	24,4					49,5	51	53	51	52	42,5	51	48,5	34	34	
36	47,5	48,5	50	48,5	49,5	41	49	45,5	33	43,5	38	27,5			39	33,5	23,6					45,5	46	48	46,5	47,5	41,5	47	47	33	36	
38	43,5	44	46	44,5	45,5	40	45	44	32	41,5	36,5	26,7			37	32	22,7					41,5	42	44	42,5	43,5	40,5	43	44,5	32,5	38	
40	40	40,5	42,5	41	42	39	41,5	42,5	31,5	40,5	35	26			35,5	31	22					38	38,5	40,5	39	40	39,5	39,5	41	32	40	
44	33,5	34	35,5	34,5	35,5	37,5	35,5	36,5	30	35,5	33	24,5			33	28,6	20,8					31,5	32	34	33	33,5	35,5	33,5	34,5	30,5	44	
48	28,3	28,8	30	29,4	30	32	30	31	28,9	30	31	23,4			30	26,7	19,5					26,4	26,9	28,3	27,5	28,3	30	28,2	29,1	29,4	48	
52	23,7	24,2	25,3	24,8	25,4	27	25,5	26,3	27,8	25,7	26,6	22,3			25,6	24,8	17,7					21,9	22,4	23,6	23	23,7	25,3	23,7	24,5	26,6	52	
56	19,8	20,2	21,1	20,9	21,4	22,8	21,6	22,3	24	21,8	22,7	21,3			21,7	22,7	15,9					18,1	18,5	19,6	19,2	19,7	21,2	19,8	20,6	22,5	56	
60	16,2	16,5	17,4	17,5	18	19,2	18,2	18,8	20,4	18,4	19,2	20,5			18,4	19,3	14,1					14,7	15,1	16	15,8	16,3	17,6	16,5	17,1	18,8	60	
64	13,1	13,4	14,1	14,4	14,8	15,8	15,2	15,7	17,1	15,5	16,2	17,9			15,5	16,3	10,6					11,8	12,1	12,9	12,8	13,3	14,4	13,5	14,1	15,6	64	
68	10,4	10,6	11,2	11,6	12	12,9	12,5	13	14,3	12,8	13,5	15,1			12,9	13,6	7,2					9,2	9,5	10,2	10,2	10,6	11,6	10,8	11,4	12,8	68	
72	8	8,2	8,7	9,2	9,5	10,3	10,1	10,5	11,6	10,5	11,1	12,5			10,5	11,2	3,7					6,8	7,1	7,7	7,8	8,2	9,1	8,5	9	10,2	72	
76	5,9	6,1	6,5	7	7,3	7,9	7,9	8,3	9,2	8,4	8,9	10,2			8,5	9,1						4,7	4,9	5,4	5,8	6,1	6,9	6,4	6,8	7,9	76	
80	4	4,2	4,5	5,1	5,3	5,9	5,9	6,3	7,1	6,5	7	8,1			6,6	7,2							3	3,4	3,9	4,2	4,8	4,5	4,9	5,9	80	
84				3,4	3,6	4	4,2	4,5	5,2	4,8	5,2	6,2			4,9	5,4															84	
88									3,5	3,2	3,6	4,4			3,4	3,9											3		3,2	4		88

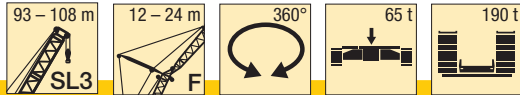
TAB 181040

Traglasten am SL3F-Ausleger

Lifting capacities on SL3F boom

Forces de levage en configuration SL3F

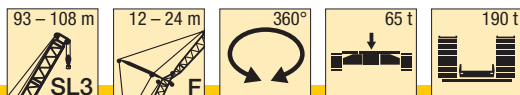
SL3F



Vorläufig
Preliminary
Préliminaire

m	93 m									96 m						m	
	12 m			18 m			24 m			12 m			18 m				
	10°	15°	30°	10°	15°	30°	10°	15°	30°	10°	15°	30°	10°	15°	30°		
14	133																14
16	130	119									119	108					16
18	116	116	72	93	84						113	105	71	85			18
20	103	104	70	91	82		73	63			101	102	69	82	75		20
22	92	93	68	89	79	49	71	61			90	91	68	80	72	48,5	22
24	83	84	67	84	77	47,5	69	58			81	82	66	78	70	47,5	24
26	75	76	65	76	74	46,5	66	56	38		73	74	64	74	69	46	26
28	68	69	64	69	70	45,5	63	54	37		66	67	63	67	67	45	28
30	62	63	62	63	64	44,5	61	52	36		60	61	62	61	63	44	30
32	56	57	59	57	58	43,5	58	50	35		55	56	58	56	57	43	32
34	52	52	54	53	54	42,5	53	49	34		50	51	53	51	52	42,5	34
36	47,5	48	50	48,5	49	41,5	48,5	47,5	33,5		46	46,5	48,5	47	48	41,5	36
38	43,5	44	46	44,5	45,5	41	44,5	45,5	32,5		42	43	44,5	43	44	40,5	38
40	40	40,5	42	41	41,5	40	41	42,5	32		38,5	39,5	41	39,5	40,5	40	40
44	34	34,5	36	34,5	35,5	37,5	35	36	30,5		32,5	33	34,5	33,5	34	36	44
48	28,6	29,1	30,5	29,5	30	32	29,9	30,5	29,6		27,3	27,8	29,2	28,3	29	31	48
52	24,1	24,6	25,7	25	25,6	27,1	25,5	26,2	28,2		22,9	23,4	24,6	23,8	24,5	26,1	52
56	20,3	20,7	21,7	21,2	21,7	23,1	21,6	22,3	24,1		19,1	19,5	20,6	20	20,6	22	56
60	17	17,3	18,2	17,8	18,3	19,5	18,3	18,9	20,5		15,8	16,2	17,1	16,7	17,2	18,5	60
64	14,1	14,4	15,2	14,9	15,3	16,4	15,3	15,9	17,3		12,9	13,2	14	13,7	14,2	15,3	64
68	11,4	11,7	12,3	12,3	12,6	13,6	12,7	13,2	14,5		10,3	10,6	11,3	11,1	11,5	12,6	68
72	9	9,3	9,8	9,9	10,3	11,1	10,4	10,9	12		8	8,3	8,9	8,8	9,2	10,1	72
76	6,9	7,1	7,6	7,9	8,2	8,9	8,3	8,7	9,8		6	6,2	6,8	6,8	7,1	7,9	76
80	5	5,2	5,6	5,9	6,2	6,8	6,5	6,8	7,8		4,2	4,4	4,8	4,9	5,2	5,9	80
84	3,4	3,5	3,8	4,2	4,4	5	4,8	5,1	5,9				3	3,2	3,5	4,1	84
88						3,3	3,2	3,5	4,3								88

TAB 181040



Vorläufig
Preliminary
Préliminaire

m	99 m						102 m			105 m			108 m			m	
	12 m			18 m			12 m			12 m			12 m				
	10°	15°	30°	10°	15°	30°	10°	15°	30°	10°	15°	30°	10°	15°	30°		
16	118	108															16
18	111	105	71	85										96			18
20	99	100	70	83	75									93	87		20
22	88	90	68	80	73	48,5	87	89	68					90	84	70	22
24	79	81	66	78	71	47,5	79	80	66					86	87	68	24
26	72	73	65	73	69	46	71	72	65					77	78	66	26
28	65	66	63	66	67	45,5	64	65	64					69	70	65	28
30	59	60	62	60	61	44,5	58	59	62					63	64	63	30
32	54	55	57	55	56	43,5	53	54	56					60	57	58	32
34	49	49,5	52	50	51	42,5	48,5	49	51					57	58	60	34
36	44,5	45,5	47,5	45,5	46,5	41,5	44	45	47					52	53	55	36
38	41	41,5	43,5	42	43	41	40,5	41	43					47	48	50	38
40	37,5	38	40	38,5	39,5	40	37	37,5	39,5					43	43,5	46	40
44	31,5	32	33,5	32,5	33	35	31	31,5	33					39	40	42	44
48	26,1	26,7	28	27,1	27,8	29,7	25,8	26,3	27,7					36,5	38	36,5	48
52	21,7	22,2	23,4	22,7	23,4	25	21,4	21,9	23,2					30	30,5	32	52
56	18	18,4	19,5	18,9	19,5	21	17,7	18,1	19,2					29,7	30,5	32	56
60	14,7	15	16	15,6	16,1	17,4	14,4	14,8	15,8					24,6	25,2	26,6	60
64	11,8	12,1	13	12,6	13,1	14,3	11,5	11,8	12,7					20,3	20,8	22,1	64
68	9,2	9,5	10,3	10	10,5	11,5	8,9	9,2	10					16,5	17	18,1	68
72	6,9	7,2	7,9	7,7	8,1	9,1	6,7	6,9	7,6					13,3	13,7	14,7	72
76	4,9	5,1	5,7	5,7	6	6,9	4,6	4,9	5,5					10,4	10,8	11,7	76
80	3,1	3,3	3,8	3,8	4,1	4,9	3	3,5						7,8	8,2	9	80
84						3,1								6,6	6,6	6,6	84

TAB 181040

Anmerkungen zu den Traglasttabellen

1. Für die Kranberechnungen gelten die DIN Vorschriften lt. Gesetz gemäß Bundesarbeitsblatt von 2/85: Die Traglasten DIN/ISO entsprechen den geforderten Stand-sicherheiten nach DIN 15019, Teil 2 und ISO 4305 (Prüflast = $1,25 \times \text{Hublast} + 0,1 \times \text{Auslegereigengewicht}$ auf die Auslegerspitze reduziert). Für die Stahltragwerke gilt DIN 15018, Teil 3. Die bauliche Ausbildung des Krans entspricht DIN 15018, Teil 2 sowie der F.E.M.
2. Die Traglasten sind in Tonnen angegeben.
3. Das Gewicht des Lasthakens bzw. der Hakenflasche sowie der Anschlagmittel ist von den Traglasten abzuziehen.
4. Die Ausladungen sind von Mitte Drehkranz gemessen.
5. Kranbetrieb – wenn nicht speziell dokumentiert – zulässig bis: Staudruck 50 N/m², Windgeschwindigkeit 9 m/s.
Weitere Angaben über Windgeschwindigkeiten sind der Bedienungsanleitung zu entnehmen.
6. Die Aufstandsfläche muß eben und tragfähig sein.
7. Traglaständerungen vorbehalten.
8. Der Kran kann mit den in den Traglasttabellen angegebenen Lasten verfahren. Die Betriebsbedingungen sind der Bedienungsanleitung zu entnehmen.

Remarks referring to load charts

1. When calculating crane stresses and loads, German Industrial Standards (DIN) are applicable, in conformance with new German legislation (published 2/85). The lifting capacities (stability margin) DIN/ISO correspond to DIN 15019, part 2, and ISO 4305 (Tested load = $1.25 \times \text{lifting capacity} + 0.1 \times \text{boom dead weight}$, reduced to the boom point). The crane's structural steel work is in accordance with DIN 15018, part 3. Design and construction of the crane comply with DIN 15018, part 2 and with F.E.M. regulations.
2. Lifting capacities are given in metric tons.
3. The weight of the load hook and hook blocks as well as of the lifting tackle must be deducted from the lifting capacities.
4. The working radii are measured from the slewing centreline.
5. Unless particularly specified, crane operation is permissible up to a dynamic pressure of 50 N/m², wind speed of 9 m/s.
For further details in respect to wind speeds refer to the operating instructions.
6. The subsoil must be even and of good bearing capacity.
7. Subject to modification of lifting capacities.
8. The crane can be displaced with suspended loads as stated in the load charts. Operating conditions must conform to the rules in the operating instructions.

Remarques relatives aux tableaux des charges

1. La grue est calculée selon normes DIN conformément au décret fédéral 2/85. Les charges DIN/ISO respectent les sécurités au basculement requises par les normes DIN 15019, partie 2 et ISO 4305. La structure de la grue est conçue selon la norme DIN 15018, partie 3. La conception générale est réalisée selon la norme DIN 15018, partie 2, ainsi que selon les recommandations de la F.E.M.
2. Les charges sont indiquées en tonnes.
3. Les poids du crochet ou du moufle ainsi que des élingues sont à déduire des charges indiquées.
4. Les portées sont prises à partir de l'axe de rotation de la partie tournante.
5. Sinon spécifié autrement, le service de grue est admissible jusqu'à une pression dynamique de 50 N/m², vitesse de vent de 9 m/s.
D'autres indications concernant les vitesses de vent sont stipulées dans les instructions de service.
6. Le sol doit être plat et résistant.
7. Charges données sous réserve de modification.
8. La grue peut être déplacée avec les charges indiquées dans les tableaux des charges. Les conditions de service sont stipulées dans les instructions de service.