



sarens.tele

HOOFDZETEL/SIEGE

Autoweg 10
B-1861 Wolvertem, BELGIUM
Tel.: +32 (0)52.319.319
Fax.: +32 (0)52.319.329
e-mail: info@sarens.com
Internet: www.sarens.com

LAROY

Jacobsveldweg 8
B-2160 Wommelgem, BELGIUM
Tel.: +32 (0)3.3 551.551
Fax.: +32 (0)3.3 551.561
e-mail: info@laroy.be

GENT

Postbus 1
B-9060 Zelzate, BELGIUM
Tel.: +32 (0)9.342.66.66
Fax.: +32 (0)9.342.66.61

ANTWERPEN

Scheldelaan 600, Haven 725
Locatie C110
B-2040 Antwerpen, BELGIUM
Tel.: +32 (0)3.5 613.440
Fax.: +32 (0)3.5 613.434

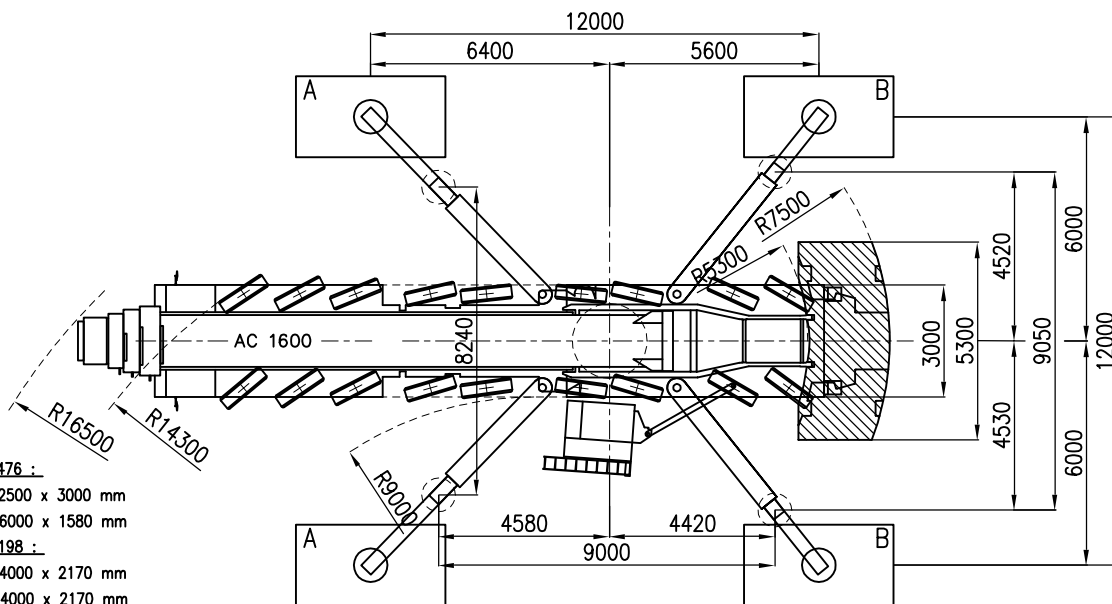
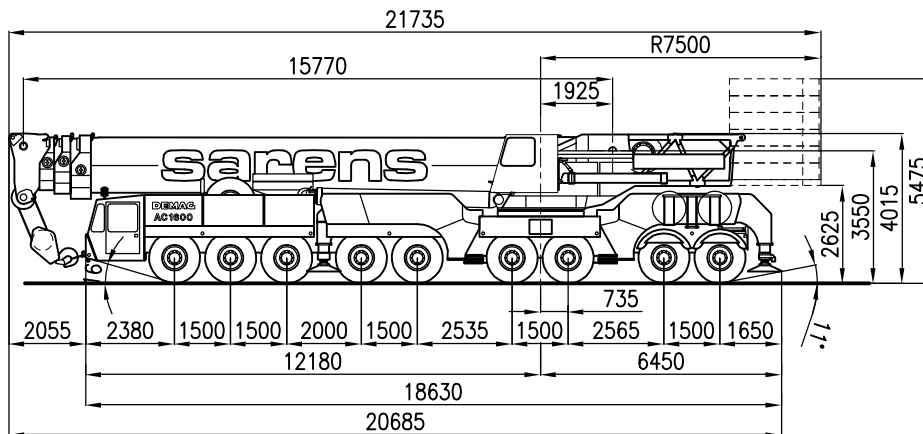
SARENS TRAMAUBEN

Grand'Route 51
B-7640 Maubray, BELGIUM
Tel.: +32 (0)69.446.700
Fax.: +32 (0)69.446.710
e-mail: info@tramauben.be

DEMAG AC 1600

500 TON

1/200



K 2 476 :
A = 2500 x 3000 mm
B = 6000 x 1580 mm
K 1 198 :
A = 4000 x 2170 mm
B = 4000 x 2170 mm

Axle load / Charge par essieu / Achslast / Aslast	: 9 x 12 t	(= 0 t)
Total weight / Poids total / Gesamtgewicht / Totaal gewicht	: 108 t	(= 0 t)
Tyres / Pneus / Bereifung / Banden	: 14.00 R 25	
Counterweight-trailer / Remorque de contrepoids / Gegengewicht Anhänger / Ballastwagen	: 60 t	

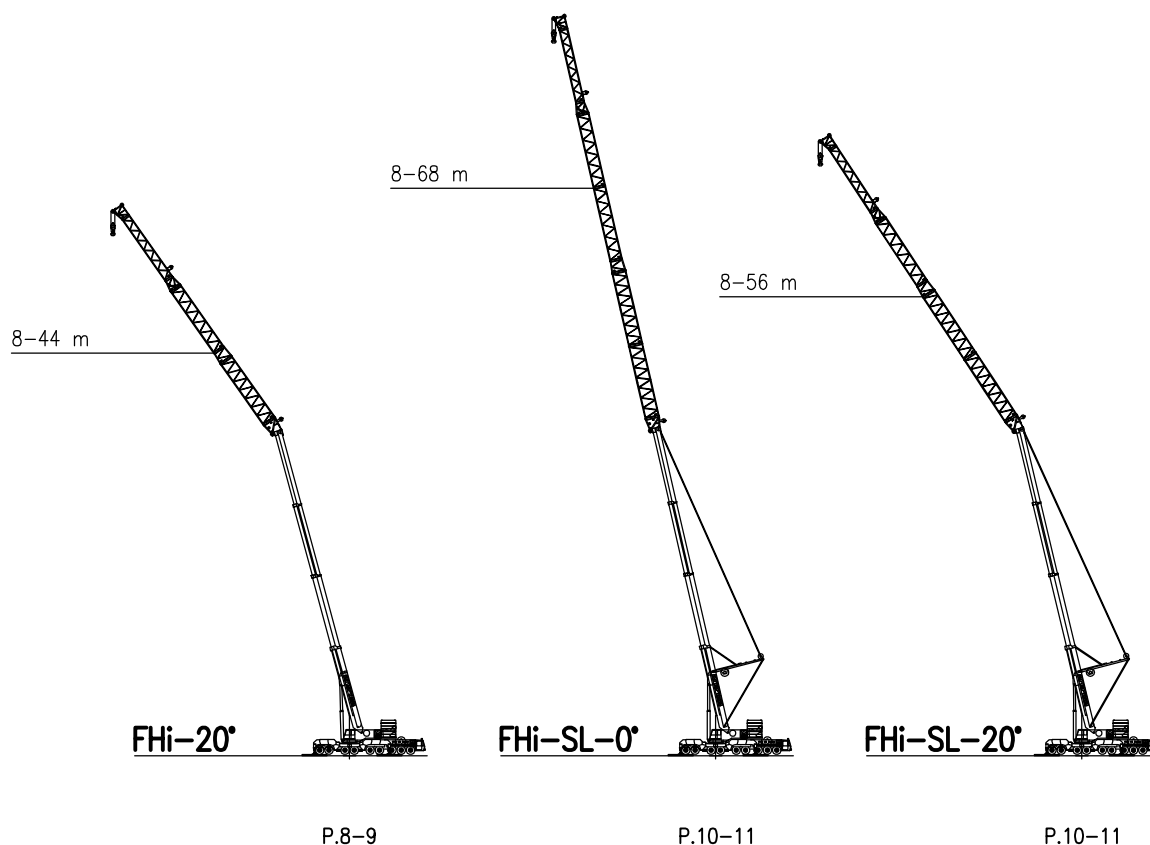
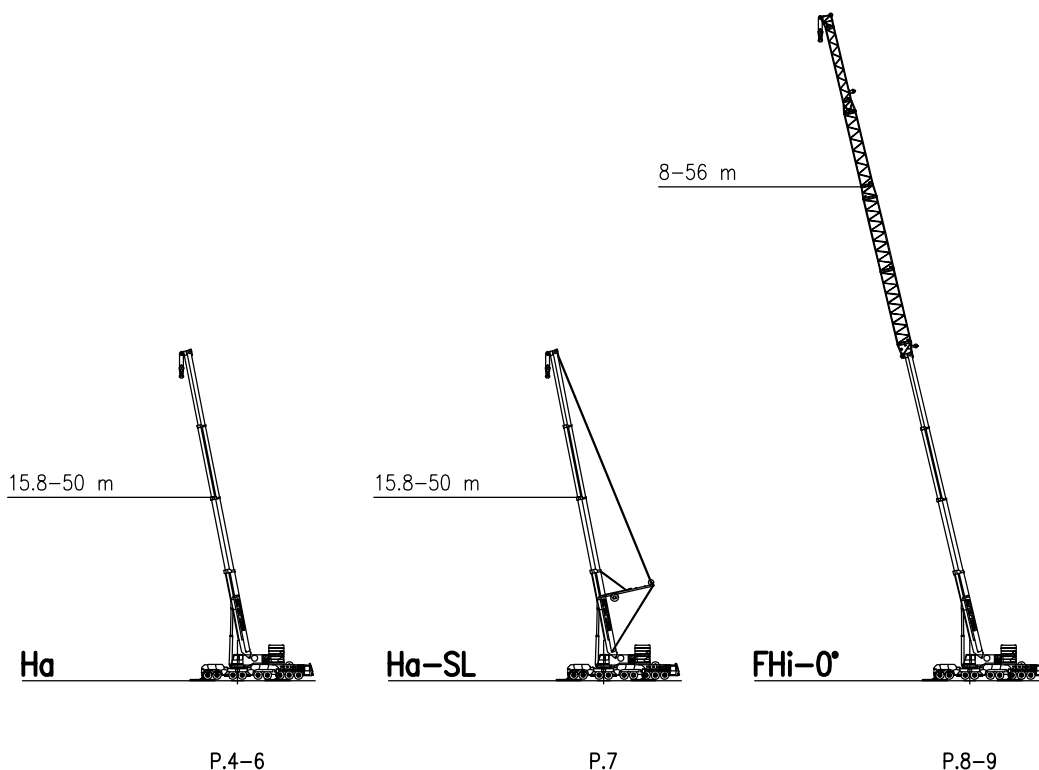


DEMAG AC 1600

500 TON

Configurations
Configurations

Konfigurationen
Configuraties
1/1200



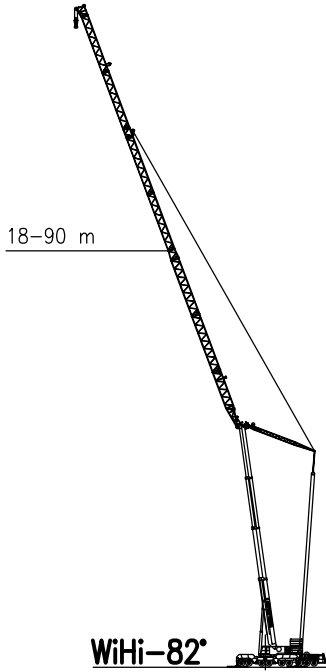


DEMAG AC 1600

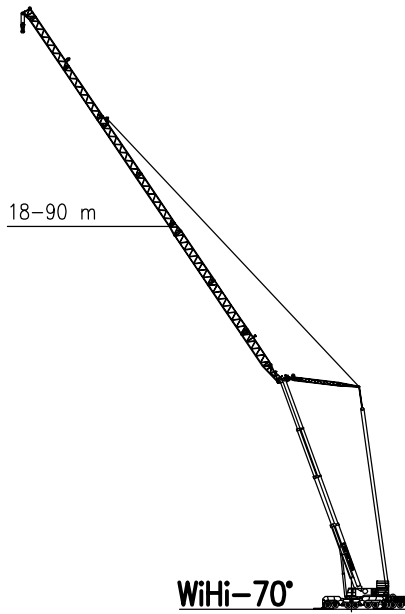
500 TON

Configurations
Configurations

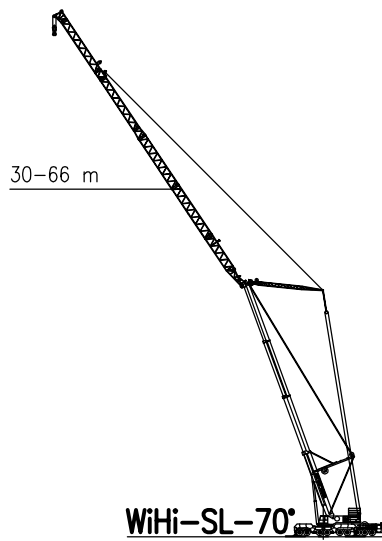
Konfigurationen
Configuraties



P.12-13



P.14-15



P.14-15



DEMAG AC 1600

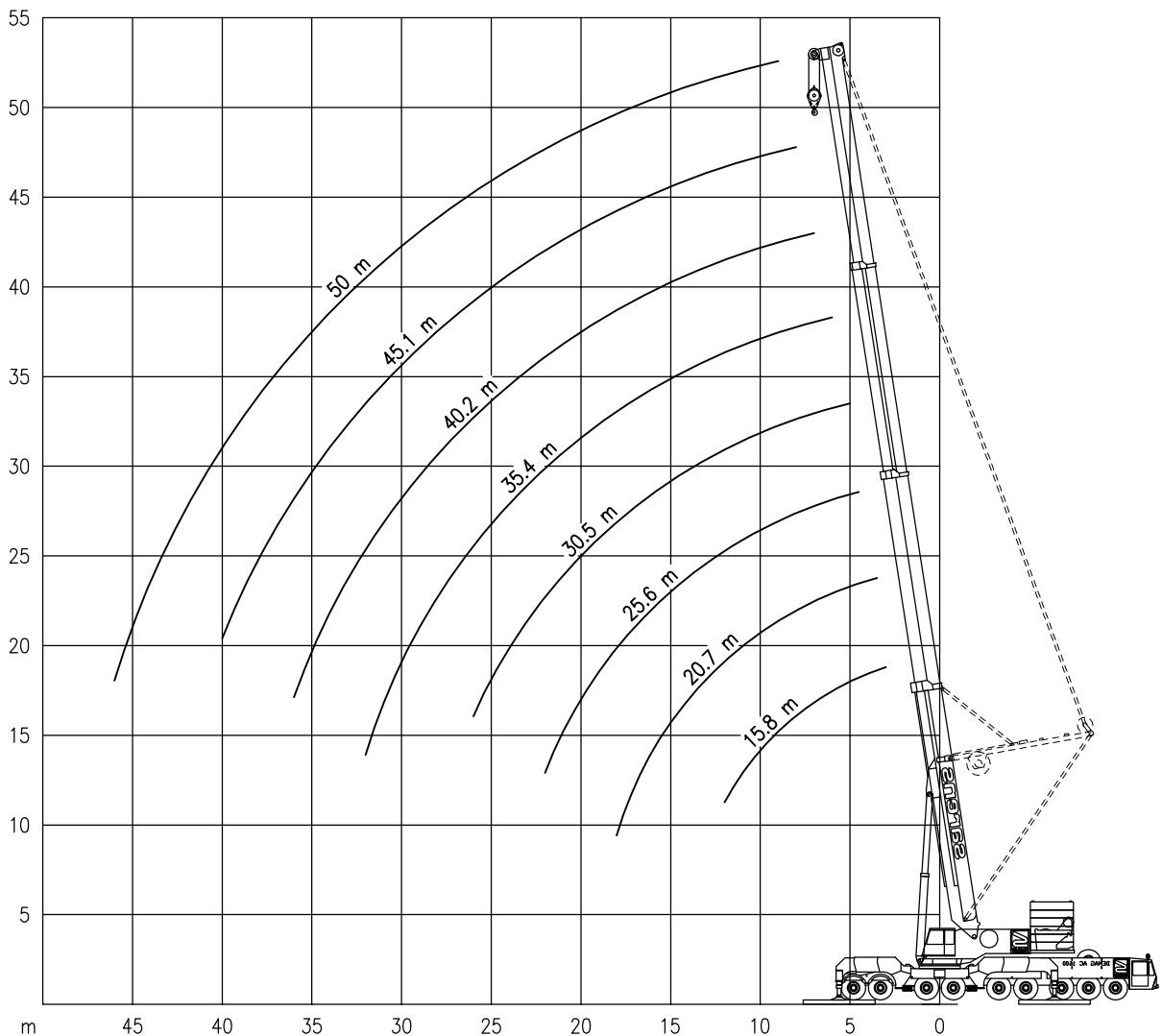
500 TON

Working ranges of main boom
Portées de la flèche principale

Arbeitsbereiche mit Hauptausleger
Werkbereich van de hoofdgiek

Ha Ha-SL

1/400





DEMAG AC 1600

500 TON

Lifting capacities at main boom
Capacités à la flèche principale

Tragfähigkeiten am Hauptausleger
Capaciteiten aan de hoofdgiëk



12 m



140 t

Ha

360°

DIN 75 %

Radius Main Boom – Flèche principale – Hauptausleger – Hoofdgiëk

Radius	15.8 m	20.7 m	25.6 m	30.5 m
Portée				
Ausladung				
Radius				
m	t	t	t	t
3	335*	—	—	—
3.5	312*	300*	—	—
4	292*	292*	—	—
4.5	275*	274*	270*	—
5	259	259*	260*	200*
6	232	231**	232*	194*
7	210	209	210**	187*
8	192	191	192**	179**
9	176	175	177**	170**
10	162	161	162	162**
12	139	139	140	142
14	—	122	123	124
16	—	103	108	110
18	—	74.3	95.5	97
20	—	—	81.5	86.2
22	—	—	64.5	77.3
24	—	—	—	67.7
26	—	—	—	56.2



12 m



98 t

Ha

360°

DIN 75 %

Radius Main Boom – Flèche principale – Hauptausleger – Hoofdgiëk

Radius	15.8 m	20.7 m	25.6 m	30.5 m	35.4 m	40.2 m	45.1 m	50 m
Portée								
Ausladung								
Radius								
m	t	t	t	t	t	t	t	t
3	330*	—	—	—	—	—	—	—
3.5	307*	300*	—	—	—	—	—	—
4	287*	286*	—	—	—	—	—	—
4.5	270	269*	270*	—	—	—	—	—
5	255	254*	254*	200*	—	—	—	—
6	229	228**	229*	194*	165*	—	—	—
7	208	207	207**	187*	155**	135**	—	—
8	189	188	189**	179**	144**	125**	105**	—
9	174	173	173**	170**	132**	116**	100**	90**
10	161	160	160	161**	121	108**	94	85**
12	137	135	136	137	105	93	84	77
14	—	115	115	116	91	82	76	69
16	—	99.4	99.8	101	80	73	67	62
18	—	74.3	87.6	88.7	72	65	61	56
20	—	—	76.6	78.4	65	59	55	51
22	—	—	64.5	67.3	57	53	51	46
24	—	—	—	58.6	52	48	47	42
26	—	—	—	51.7	47	44	43	39
28	—	—	—	—	43	40	40	36
30	—	—	—	—	40	38	37	33
32	—	—	—	—	36	35	34	31
34	—	—	—	—	—	32	32	29
36	—	—	—	—	—	29.8	29	27
38	—	—	—	—	—	—	27	25
40	—	—	—	—	—	—	25	23
44	—	—	—	—	—	—	—	20
46	—	—	—	—	—	—	—	18

* : Double hook block required / Crochet bimoufle exigé / Doppelunterflasche erforderlich / Dubbele hijsblok noodzakelijk

** : Lifting cable reeved over secondary hoist / Câble de levage mouflé sur treuil II / Hubseil eingeschert über Hubwerk II / Hijskabel ingeschoren over hijslier II



DEMAG AC 1600

500 TON

Lifting capacities at main boom
Capacités à la flèche principale

Tragfähigkeiten am Hauptausleger
Capaciteiten aan de hoofdgiëk



12 m



57 t

Ha

360°

DIN 75 %

Main Boom – Flèche principale – Hauptausleger – Hoofdgiëk								
Radius	15.8 m	20.7 m	25.6 m	30.5 m	35.4 m	40.2 m	45.1 m	50 m
Portée	t	t	t	t	t	t	t	t
Ausladung								
Radius								
m								
3	320*	–	–	–	–	–	–	–
3.5	299*	290*	–	–	–	–	–	–
4	279	278*	–	–	–	–	–	–
4.5	262	262*	260*	–	–	–	–	–
5	248	247**	247*	200*	–	–	–	–
6	223	222**	222*	194*	165*	–	–	–
7	201	200	201**	187*	155**	135**	–	–
8	184	183	184**	179**	144**	125**	105**	–
9	165	164	165	166**	132**	116**	100**	90**
10	149	147	148	149	121	108**	94	85**
12	123	121	122	123	105	93	84	77
14	–	96.5	97.6	100	91	82	76	69
16	–	75.1	76	78.1	76.9	73	67	62
18	–	60.5	61.2	63.3	62	62.5	61	56
20	–	–	50.1	52	50.8	51.2	52.7	51
22	–	–	42	43.7	42.4	42.9	44.2	44.4
24	–	–	–	37.3	36	36.4	37.7	37.9
26	–	–	–	32.3	30.9	31.3	32.5	32.7
28	–	–	–	–	26.9	27.1	28.3	28.5
30	–	–	–	–	23.5	23.7	24.8	25
32	–	–	–	–	20.6	20.7	21.9	22
34	–	–	–	–	–	18.1	19.2	19.3
36	–	–	–	–	–	16	17	17
38	–	–	–	–	–	–	15	15.3
40	–	–	–	–	–	–	13.4	13.3
44	–	–	–	–	–	–	–	10.4
46	–	–	–	–	–	–	–	9.3



9 x 8.64 m



98 t

Ha

360°

DIN 75 %

Main Boom – Flèche principale – Hauptausleger – Hoofdgiëk								
Radius	15.8 m	20.7 m	25.6 m	30.5 m	35.4 m	40.2 m	45.1 m	50 m
Portée	t	t	t	t	t	t	t	t
Ausladung								
Radius								
m								
3	268	–	–	–	–	–	–	–
3.5	247	246**	–	–	–	–	–	–
4	228	227**	–	–	–	–	–	–
4.5	212	211	212**	–	–	–	–	–
5	198	197	197**	199*!	–	–	–	–
6	174	173	174**	175**	165*!	–	–	–
7	155	154	155	156*	155**	135**	–	–
8	140	139	139	141	140**	125**	105**	–
9	127	126	127	128	127	116**	100**	90**
10	114	113	114	115	114	108**	94	85**
12	90.3	88.2	89.2	91.5	90.3	90.9	84	77
14	–	66.5	67.4	69.3	68.3	68.8	70.3	69
16	–	52.5	53.2	55	54	54.5	55.8	56
18	–	42.8	43.3	45	44	44.4	45.7	45.9
20	–	–	36	37.5	36.6	37	38.2	38.3
22	–	–	30.5	31.9	30.9	31.3	32.4	32.6
24	–	–	–	27.4	26.4	26.7	27.8	28
26	–	–	–	23.9	22.8	23.1	24.1	24.3
28	–	–	–	–	19.8	20	21.1	21.2
30	–	–	–	–	17.3	17.5	18.5	18.6
32	–	–	–	–	15.3	15.4	16.3	16.4
34	–	–	–	–	–	13.6	14.4	14.5
36	–	–	–	–	–	12	12.8	12.9
38	–	–	–	–	–	–	11.4	11.4
40	–	–	–	–	–	–	10.2	10.1
42	–	–	–	–	–	–	–	9
44	–	–	–	–	–	–	–	8.1
46	–	–	–	–	–	–	–	7.2

* : Double hook block required / Crochet bimoufle exigé / Doppelunterflasche erforderlich / Dubbele hijsblok noodzakelijk

** : Lifting cable reeved over secondary hoist / Câble de levage mouflé sur treuil II / Hubseil eingesichert über Hubwerk II / Hijskabel ingeschoren over hijslier II

! : Only with heavy duty attachment / Seulement avec dispositif pour charges lourdes / Nur mit Schwerlasteinrichtung / Enkel met zware lastuitrusting



DEMAG AC 1600

500 TON

Lifting capacities at main boom
Capacités à la flèche principale

Tragfähigkeiten am Hauptausleger
Capaciteiten aan de hoofdgiëk



12 m



140 t

Ha-SL

360°

DIN 75 %

Main Boom – Flèche principale – Hauptausleger – Hoofdgiëk								
Radius	35.4 m		40.2 m		45.1 m		50 m	
Portée	t		t		t		t	
Ausladung	m		m		m		m	
Radius	t		t		t		t	
6	170*		–		–		–	
7	165*		140*		–		–	
8	160**		138**		110**		–	
9	155**		136**		108**		90**	
10	149**		133**		106**		88**	
12	138**		126**		102**		84**	
14	121		117**		97**		80	
16	107		106**		90		75	
18	95.5		94.8		84		70	
20	85.3		85.2		77		65	
22	76.4		76.8		70		60	
24	68.8		69.4		65		56	
26	61.3		63.1		61		52	
28	53.8		57.2		56		48	
30	45.5		51.4		52		45	
32	34.5		45.6		48		42	
34	–		39.3		44.6		40	
36	–		31.6		40		38	
38	–		–		35		35	
40	–		–		29.3		33	
44	–		–		–		26	
46	–		–		–		20.1	



12 m



98 t

Ha-SL

360°

DIN 75 %

Main Boom – Flèche principale – Hauptausleger – Hoofdgiëk								
Radius	35.4 m		40.2 m		45.1 m		50 m	
Portée	t		t		t		t	
Ausladung	m		m		m		m	
Radius	t		t		t		t	
6	170*		–		–		–	
7	165*		140*		–		–	
8	160**		138**		110**		–	
9	155**		136**		108**		90**	
10	149**		133**		106**		88**	
12	135**		126**		102**		84**	
14	114		115**		97**		80	
16	99.2		99.6		90		75	
18	86.9		87.3		84		70	
20	76.9		77.4		77		65	
22	66.1		66.6		68		60	
24	57.3		57.8		59.1		56	
26	50.2		50.7		51.9		52	
28	44.5		44.8		46		46.3	
30	39.7		40		41.1		41.4	
32	34.5		35.9		37		37.3	
34	–		32.5		33.5		33.7	
36	–		29.5		30.4		30.6	
38	–		–		27.7		27.9	
40	–		–		25.4		25.5	
44	–		–		–		21.4	
46	–		–		–		19.6	

* : Double hook block required / Crochet bimoufle exigé / Doppelunterflasche erforderlich / Dubbele hijsblok noodzakelijk

** : Lifting cable reeved over secondary hoist / Câble de levage mouflé sur treuil II / Hubseil eingesichert über Hubwerk II / Hijskabel ingeschoren over hijslier II



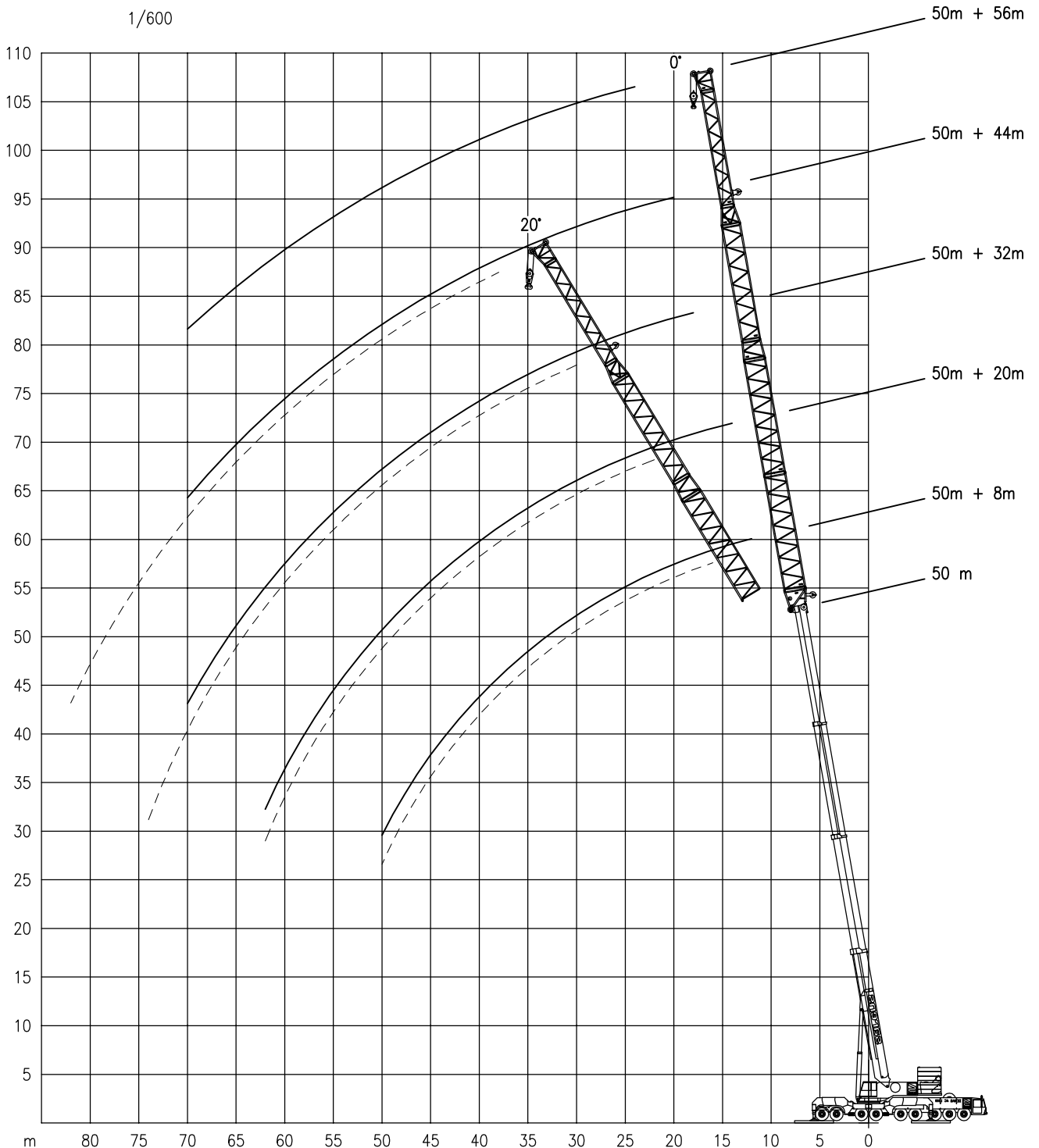
DEMAG AC 1600

500 TON

Working ranges of fixed fly jib
Portées de la fléchette fixe

Arbeitsbereiche mit starrer Hilfsausleger
Werkbereich van de starre hulpgiëk

FHi





DEMAG AC 1600

500 TON

Lifting capacities at fixed fly jib
Capacités à la fléchette fixe

Tragfähigkeiten am starrer Hilfsausleger
Capaciteiten aan de starre hulpgiëk

12 m 98 t **FHi** 360° DIN/ISO 75 %

Main Boom Flèche princ. Hauptausleger Hoofdpiëk	Radius Portée Ausladung Radius	Fixed fly jib - Fléchette fixe - Starrer Hilfsausleger - Starre hulpgiëk									
		8 m		20 m		32 m		44 m		56 m	
		0°	20°	0°	20°	0°	20°	0°	20°	0°	0°
	m	t	t	t	t	t	t	t	t	t	t
50 m	12	55	-	-	-	-	-	-	-	-	-
	14	50	-	40	-	-	-	-	-	-	-
	16	45.5	42.5	37	-	-	-	-	-	-	-
	18	41.5	39.5	35	-	24	-	-	-	-	-
	20	38	37	31.5	-	23	-	15.8	-	-	-
	22	35	34	29.5	22	21.5	-	15	-	-	-
	24	32.5	32	27.5	21.6	20.5	-	14	-	-	11.2
	26	30	29.8	25.5	20.9	19.5	-	13.2	-	-	10.5
	28	28	27.4	23.7	19.6	18.5	-	12.5	-	-	9.8
	30	26	25	22	18.5	16.5	14.5	11.8	-	-	9.2
	34	23	22.2	19	17	13.8	13.2	10.5	-	-	8.1
	38	20.5	19.5	16.6	15.5	13	12.1	9.4	9.5	-	7.1
	42	18	17	14.8	14.4	11.2	11	8.5	8.4	-	6.4
	46	16	15	13.3	13	9.8	10	7.7	7.7	-	5.7
	50	14	13.5	12	11.5	8.5	9	6.4	7	-	5.2
	54	-	-	10.7	10.5	7.4	8.2	5.8	6.4	-	4.3
	58	-	-	9.8	9.4	6.5	7.3	4.8	5.8	-	3.6
	62	-	-	9	8.5	5.5	6.5	4	5.2	-	3
	66	-	-	-	-	5	5.7	3.4	4.7	-	2.4
	70	-	-	-	-	4.5	5	2.8	4.2	-	1.8
74	-	-	-	-	-	4.5	-	3.6	-	-	
78	-	-	-	-	-	-	-	3.1	-	-	
82	-	-	-	-	-	-	-	2.5	-	-	

12 m 57 t **FHi** 360° DIN/ISO 75 %

Main Boom Flèche princ. Hauptausleger Hoofdpiëk	Radius Portée Ausladung Radius	Fixed fly jib - Fléchette fixe - Starrer Hilfsausleger - Starre hulpgiëk									
		8 m		20 m		32 m		44 m		56 m	
		0°	20°	0°	20°	0°	20°	0°	20°	0°	0°
	m	t	t	t	t	t	t	t	t	t	t
50 m	12	55	-	-	-	-	-	-	-	-	-
	14	50	-	40	-	-	-	-	-	-	-
	16	45.5	42.5	37	-	-	-	-	-	-	-
	18	41.5	39.5	35	-	24	-	-	-	-	-
	20	38	37	31.5	-	23	-	15.8	-	-	-
	22	35	34	29.5	22	21.5	-	15	-	-	-
	24	32.5	32	27.5	21.6	20.5	-	14	-	-	11.2
	26	30	29.8	25.5	20.9	19.5	-	13.2	-	-	10.5
	28	28	27.4	23.7	19.6	18.5	-	12.5	-	-	9.8
	30	24.8	25	22	18.5	16.5	14.5	11.8	-	-	9.2
	34	18.9	19.9	19	17	13.8	13.2	10.5	-	-	8.1
	38	14.5	15.2	16.2	15.5	13	12.1	9.4	9.5	-	7.1
	42	11	11.6	12.7	14.4	11.2	11	8.5	8.4	-	6.4
	46	8.3	8.8	9.9	11.3	9.8	10	7.7	7.7	-	5.7
	50	6.2	6.4	7.6	8.8	8	9	6.4	7	-	5.2
	54	-	-	5.8	6.7	6	7.9	5.8	6.4	-	4.3
	58	-	-	4.2	4.9	4.5	6	4.6	5.8	-	3.6
	62	-	-	2.9	3.4	3.1	4.4	3.2	5.2	-	3
	66	-	-	-	-	1.9	3	2	3.8	-	1.7
	70	-	-	-	-	-	1.7	-	2.5	-	-



DEMAG AC 1600

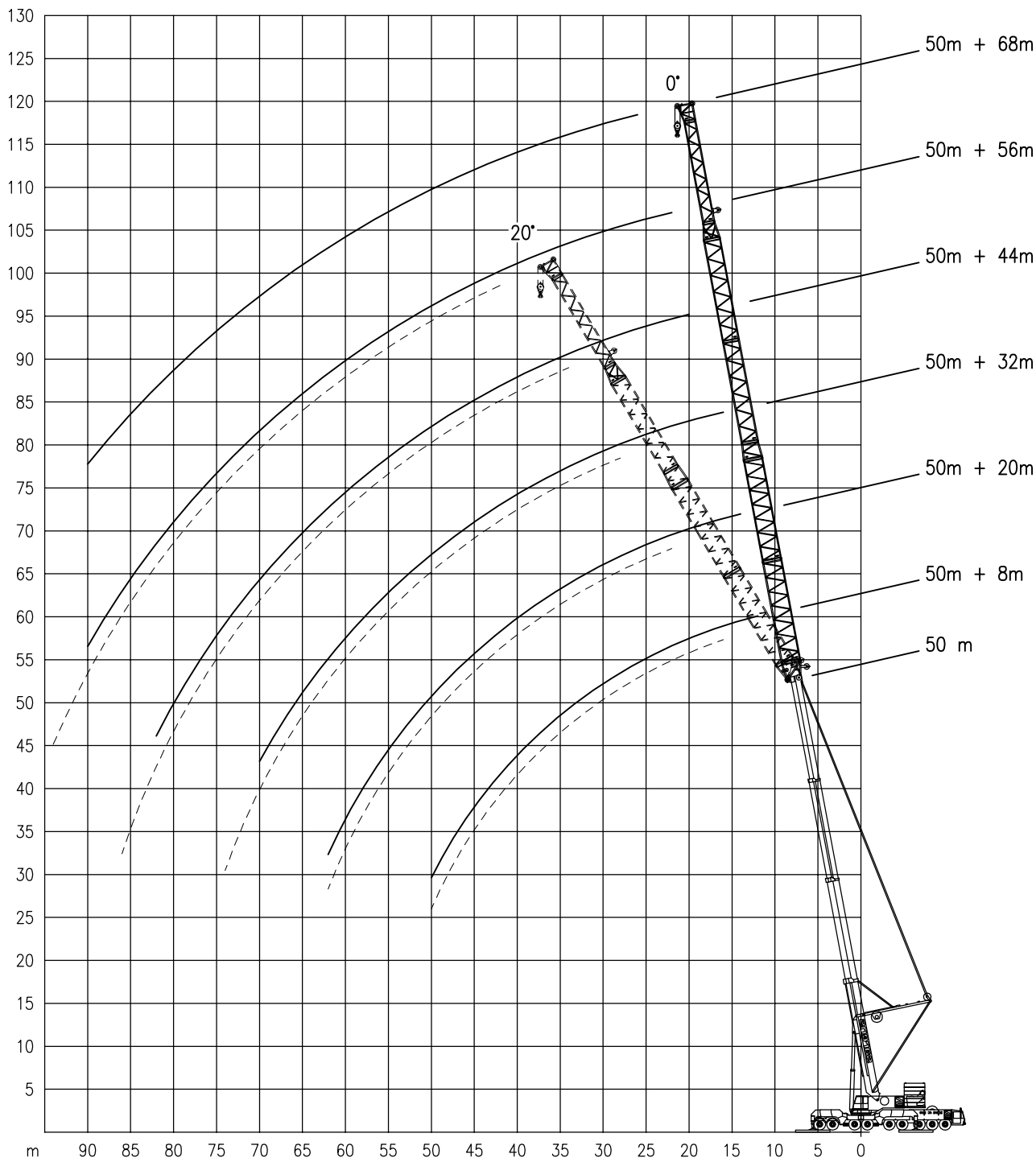
500 TON

Working ranges of fixed fly jib
Portées de la fléchette fixe

Arbeitsbereiche mit starrer Hilfsausleger
Werkbereich van de starre hulpgiëk

FHi-SL

1/700





DEMAG AC 1600

500 TON

Lifting capacities at fixed fly jib
Capacités à la fléchette fixe

Tragfähigkeiten am starrer Hilfsausleger
Capaciteiten aan de starre hulpgiëk

12 m 140 t **FHi-SL** $\triangle 0^\circ$ 360° DIN/ISO 75 %

Main Boom Flèche princ. Hauptausleger Hoofdgiek	Radius Portée Ausladung Radius	Fixed fly jib - Fléchette fixe - Starrer Hilfsausleger - Starre hulpgiëk											
		8 m		20 m		32 m		44 m		56 m		68 m	
		m	t	t	t	t	t	t	t	t	t	t	t
50 m	12	55	-	-	-	-	-	-	-	-	-	-	
	14	52.5	40	-	-	-	-	-	-	-	-	-	
	16	51	39	25	-	-	-	-	-	-	-	-	
	18	49	37.5	24.5	-	-	-	-	-	-	-	-	
	20	48	36.5	23.5	16	-	-	-	-	-	-	-	
	22	46.5	35	23	15.7	12	-	-	-	-	-	-	
	24	45	34	22.5	15.4	11.7	-	-	-	-	-	-	
	26	43.5	33	22	15	11.5	6	-	-	-	-	-	
	28	42	32	21.5	14.7	11.2	5.9	-	-	-	-	-	
	30	37.5	31	21	14.4	11	5.8	-	-	-	-	-	
	34	35	28.5	20	13.7	10.5	5.7	-	-	-	-	-	
	38	31.5	26.5	18.5	13	10	5.5	-	-	-	-	-	
	42	28	24.5	17.5	12.4	9.5	5.4	-	-	-	-	-	
	46	24.6	22.5	16.5	11.7	9	5.3	-	-	-	-	-	
	50	-	20.5	15.5	11.1	8.5	5.1	-	-	-	-	-	
	54	-	18.5	14.5	10.5	8	5	-	-	-	-	-	
	58	-	16.5	13.5	9.8	7.5	4.8	-	-	-	-	-	
	62	-	15	12.5	9.2	7	4.5	-	-	-	-	-	
	66	-	-	11	8.5	6.5	4.3	-	-	-	-	-	
	70	-	-	10	7.9	6	4	-	-	-	-	-	
74	-	-	-	7.3	5.5	3.7	-	-	-	-	-		
78	-	-	-	6.6	5	3.5	-	-	-	-	-		
82	-	-	-	6	4.5	3.2	-	-	-	-	-		
86	-	-	-	-	4	3	-	-	-	-	-		
90	-	-	-	-	3.5	2.7	-	-	-	-	-		
94	-	-	-	-	-	2.4	-	-	-	-	-		
98	-	-	-	-	-	2.1	-	-	-	-	-		

12 m 98 t **FHi-SL** 360° DIN/ISO 75 %

Main Boom Flèche princ. Hauptausleger Hoofdgiek	Radius Portée Ausladung Radius	Fixed fly jib - Fléchette fixe - Starrer Hilfsausleger - Starre hulpgiëk											
		8 m		20 m		32 m		44 m		56 m		68 m	
		0°	20°	0°	20°	0°	20°	0°	20°	0°	20°	0°	20°
50 m	12	55	-	-	-	-	-	-	-	-	-	-	-
	14	52.5	-	40	-	-	-	-	-	-	-	-	-
	16	51	43	39	-	25	-	-	-	-	-	-	-
	18	49	41.5	37.5	-	24.5	-	-	-	-	-	-	-
	20	48	40	36.5	-	23.5	-	16	-	-	-	-	-
	22	46.5	38	35	23	23	-	15.7	-	12	-	-	-
	24	45	36.5	34	22.5	22.5	-	15.4	-	11.7	-	-	-
	26	43.5	35	33	22	22	-	15	-	11.5	-	6	-
	28	42	34	32	21.5	21.5	16	14.7	-	11.2	-	5.9	-
	30	40.5	32.5	31	21	21	15.5	14.4	-	11	-	5.8	-
	34	33.6	30	28.5	20.5	20	15	13.7	10.5	10.5	-	5.7	-
	38	27.7	27.5	26.5	20	18.5	14	13	9.8	10	-	5.5	-
	42	22.9	23.5	24.5	18.5	17.5	13	12.4	9.4	9.5	7.5	5.4	-
	46	18.9	19.4	20.6	17.5	16.5	12	11.7	9	9	7	5.3	-
	50	15.7	16	17.3	16	15.5	11.5	11.1	8.5	8.5	6.5	5.1	-
	54	-	-	14.6	14.5	14.5	11	10.5	8	8	6.2	5	-
	58	-	-	12.3	13	12.7	10	9.8	7.5	7.5	5.8	4.8	-
	62	-	-	10.4	10.9	10.7	9.5	9.2	7	7	5.4	4.5	-
	66	-	-	-	-	8.9	8.5	8.5	6.5	6.5	5	4.3	-
	70	-	-	-	-	7.5	8	7.6	6	6	4.7	4	-
74	-	-	-	-	-	6.8	6.3	5.4	5.5	4.4	3.7	-	
78	-	-	-	-	-	-	5.1	4.8	4.8	4.1	3.5	-	
82	-	-	-	-	-	-	4	4.3	3.7	3.9	3.2	-	
86	-	-	-	-	-	-	-	3.7	2.8	3.6	2.8	-	
90	-	-	-	-	-	-	-	-	1.9	3.1	1.9	-	
94	-	-	-	-	-	-	-	-	-	2.1	-	-	



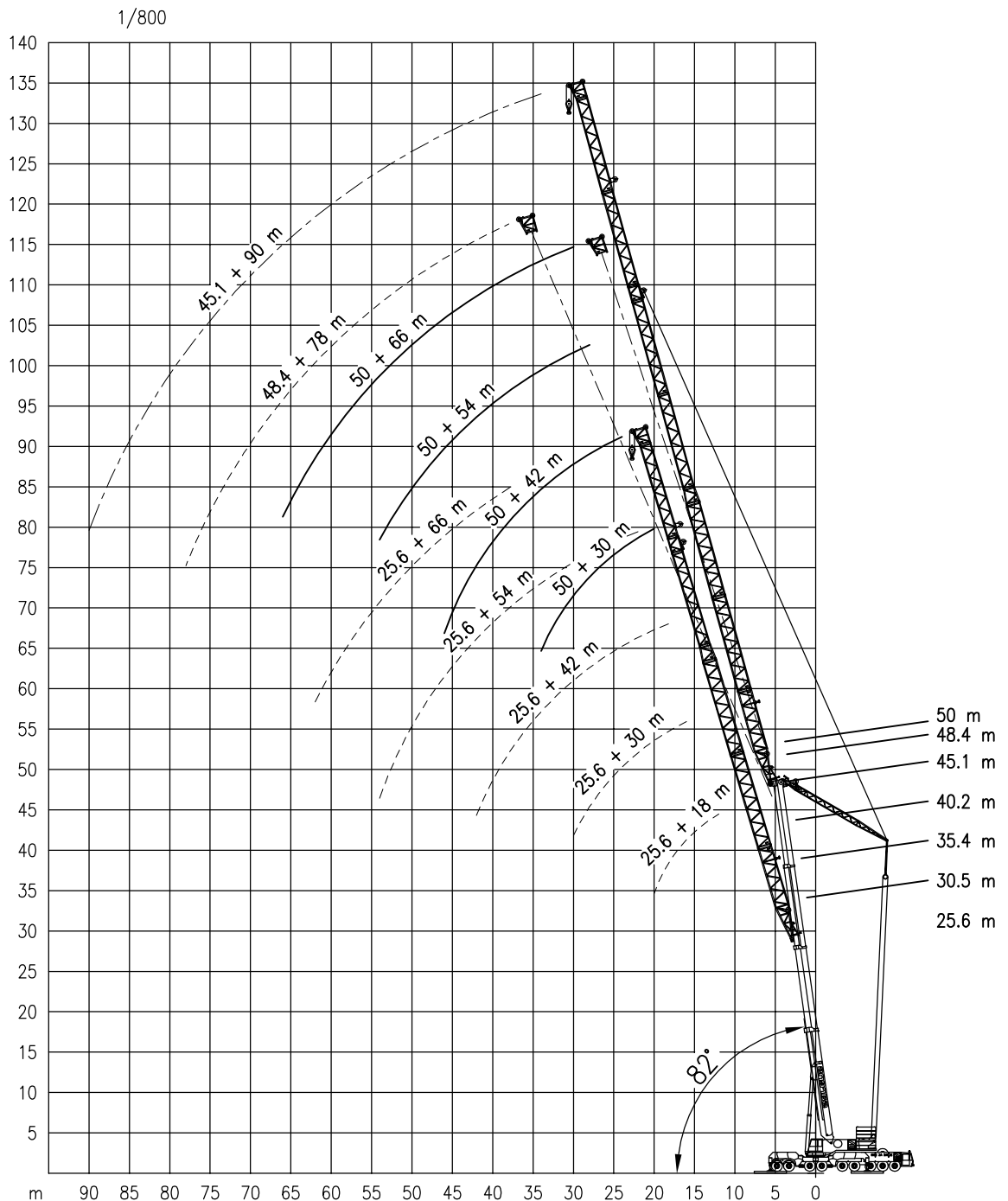
DEMAG AC 1600

500 TON

Working ranges of luffing fly jib
Portées de la volée variable

Arbeitsbereiche mit wippbarer Hilfsausleger
Werkbereich van de beweegbare hulpgiel

WiHi- $\triangle 82^\circ$





DEMAG AC 1600

500 TON

Lifting capacities at luffing fly jib
Capacités à la volée variable

Tragfähigkeiten am wippbarer Hilfsausleger
Capaciteiten aan de beweegbare hulpgiëk



12 m



98 t

WiHi- 82°

360°

DIN/ISO 75 %

Main Boom Flèche princ. Hauptausl. Hoofdpiëk	Radius Portée Auslad. Radius	Luffing fly jib - Volée variable - Wippbarer Hilfsausleger - Beweegbare hulpgiëk							Main Boom Flèche princ. Hauptausl. Hoofdpiëk	Radius Portée Auslad. Radius	Luffing fly jib - Volée variable - Wippbarer Hilfsausleger - Beweegbare hulpgiëk						
		18m	30m	42m	54m	66m	78m	90m			18m	30m	42m	54m	66m	78m	90m
		t	t	t	t	t	t	t			t	t	t	t	t	t	t
25.6 m	12	125	-	-	-	-	-	-	40.2 m	18	-	50	-	-	-	-	-
	14	113	-	-	-	-	-	-		20	-	50	-	-	-	-	-
	16	95.7	85	-	-	-	-	-		22	-	49.5	34	-	-	-	-
	18	82	85	55	-	-	-	-		24	-	49	34	24	-	-	-
	20	62.8	79.7	55	-	-	-	-		26	-	48	34	24	-	-	-
	22	-	71.4	55	37	-	-	-		28	-	47	34	24	17	-	-
	24	-	64.5	55	37	-	-	-		30	-	46	34	24	17	-	-
	26	-	58.8	55	37	25	-	-		34	-	-	34	24	17	12	-
	28	-	53.8	55	37	24.5	-	-		38	-	-	34	24	17	12	6
	30	-	47.8	50.7	37	24	-	-		42	-	-	32	24	17	12	6
	34	-	-	43.6	37	23	-	-		46	-	-	-	24	17	12	6
	38	-	-	37.7	36.7	22	-	-		50	-	-	-	24	17	12	6
	42	-	-	32.2	32.1	21	-	-		54	-	-	-	22	17	12	6
	46	-	-	-	28.4	20	-	-		58	-	-	-	-	17	12	6
50	-	-	-	25.4	19	-	-	62	-	-	-	-	17	12	6		
54	-	-	-	21.1	18	-	-	66	-	-	-	-	15.9	12	6		
58	-	-	-	-	17	-	-	70	-	-	-	-	-	12	6		
62	-	-	-	-	16	-	-	74	-	-	-	-	-	11.5	6		
30.5 m	16	-	70	-	-	-	-	-	78	-	-	-	-	-	11	6	
	18	-	69.5	45	-	-	-	-	82	-	-	-	-	-	-	6	
	20	-	69	45	-	-	-	-	86	-	-	-	-	-	-	6	
	22	-	68.5	45	30	-	-	-	90	-	-	-	-	-	-	6	
	24	-	67.4	45	30	-	-	-	18	-	41	-	-	-	-	-	
	26	-	61.2	45	30	23	-	-	20	-	41	-	-	-	-	-	
	28	-	55.9	45	30	23	15	-	22	-	40.5	28	-	-	-	-	
	30	-	51	45	30	23	15	-	24	-	40	28	-	-	-	-	
	34	-	-	43.3	30	23	15	10	26	-	39	28	20	-	-	-	
	38	-	-	37.4	30	22	15	9.7	28	-	38.5	28	20	-	-	-	
	42	-	-	32.9	30	21	15	9.5	30	-	38	28	20	14.5	-	-	
	46	-	-	-	28.2	19.5	15	9.2	34	-	36.5	28	20	14.5	10	-	
	50	-	-	-	25.2	18.5	14	9	38	-	-	28	20	14.5	10	4	
	54	-	-	-	22.7	17.5	13	8.7	42	-	-	28	20	14.5	10	4	
58	-	-	-	-	16.5	12.5	8.4	46	-	-	-	20	14.5	10	4		
62	-	-	-	-	16	12	8.1	50	-	-	-	20	14.5	10	4		
66	-	-	-	-	15.5	11.5	7.8	54	-	-	-	20	14.5	10	4		
70	-	-	-	-	-	11	7.6	58	-	-	-	-	14.5	10	4		
74	-	-	-	-	-	10.5	7.4	62	-	-	-	-	14.5	10	4		
78	-	-	-	-	-	-	7.2	66	-	-	-	-	14.5	10	4		
82	-	-	-	-	-	-	7.1	70	-	-	-	-	-	10	4		
86	-	-	-	-	-	-	7	74	-	-	-	-	-	10	4		
90	-	-	-	-	-	-	6.9	78	-	-	-	-	-	10	4		
35.4 m	16	-	60	-	-	-	-	-	82	-	-	-	-	-	-	4	
	18	-	60	-	-	-	-	-	86	-	-	-	-	-	-	4	
	20	-	60	40	-	-	-	-	90	-	-	-	-	-	-	4	
	22	-	60	40	-	-	-	-	20	-	33	-	-	-	-	-	
	24	-	59	40	28	-	-	-	22	-	33	-	-	-	-	-	
	26	-	58	40	28	-	-	-	24	-	33	22	-	-	-	-	
	28	-	55	40	28	20	-	-	26	-	33	22	-	-	-	-	
	30	-	50.2	40	28	20	-	-	28	-	31.8	22	16	-	-	-	
	34	-	-	40	28	20	13	8	30	-	31	22	16	10.5	-	-	
	38	-	-	36.8	28	20	13	7.9	34	-	29	22	16	10.5	-	-	
	42	-	-	32.3	28	20	13	7.8	38	-	-	22	16	10.5	8*	-	
	46	-	-	-	27.7	20	13	7.7	42	-	-	21	16	10.5	8*	-	
	50	-	-	-	24.7	19	13	7.7	46	-	-	20	16	10.5	8*	-	
	54	-	-	-	22.3	18	13	7.6	50	-	-	-	15.5	10.5	8*	-	
58	-	-	-	-	17	13	7.5	54	-	-	-	15	10.5	8*	-		
62	-	-	-	-	16	12.5	7.4	58	-	-	-	-	10.5	8*	-		
66	-	-	-	-	15	12	7.4	62	-	-	-	-	10.5	8*	-		
70	-	-	-	-	-	11.5	7.3	66	-	-	-	-	10.5	8*	-		
74	-	-	-	-	-	11	7.2	70	-	-	-	-	-	8*	-		
78	-	-	-	-	-	-	7.1	74	-	-	-	-	-	8*	-		
82	-	-	-	-	-	-	7	78	-	-	-	-	-	8*	-		
86	-	-	-	-	-	-	6.8	82	-	-	-	-	-	-	-		
90	-	-	-	-	-	-	6.5	86	-	-	-	-	-	-	-		

* : Main boom 48.4 m / Flèche principale 48.4 m / Hauptausleger 48.4 m / Hoofdpiëk 48.4 m



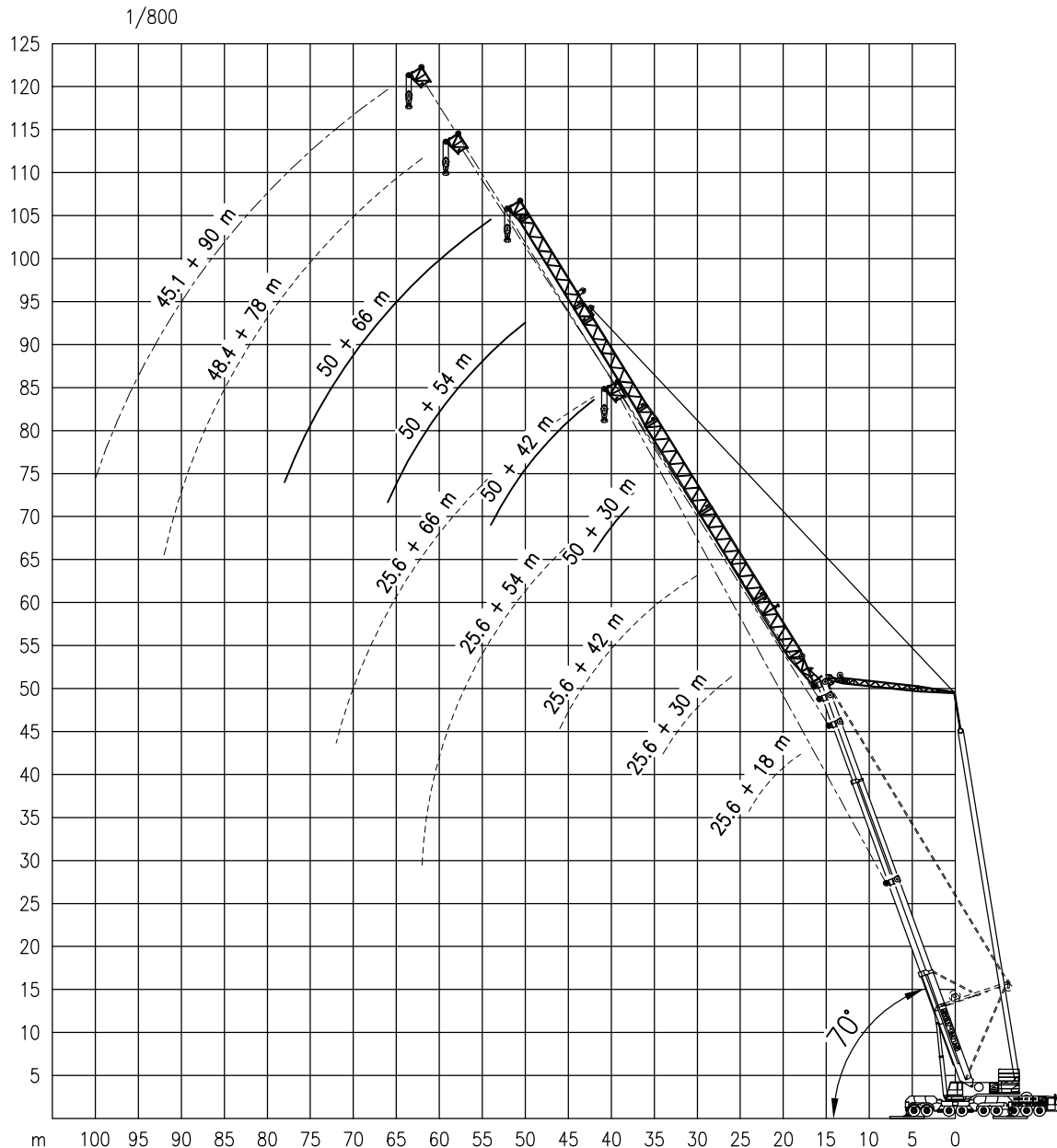
DEMAG AC 1600

500 TON

Working ranges of luffing fly jib
Portées de la volée variable

Arbeitsbereiche mit wippbarer Hilfsausleger
Werkbereich van de beweegbare hulpgiëk

WiHi- $\triangle 70^\circ$
WiHi-SL- $\triangle 70^\circ$





DEMAG AC 1600

500 TON

Lifting capacities at luffing fly jib
Capacités à la volée variable

Tragfähigkeiten am wippbarer Hilfsausleger
Capaciteiten aan de beweegbare hulpgiëk

 12 m

360°

DIN/ISO 75 %

Main Boom Flèche pr. Hauptausl. Hoofdgiek	Radius Portée Auslad. Radius	WiHi-70° ≡ 98t						Main Boom Flèche pr. Hauptausl. Hoofdgiek	Radius Portée Auslad. Radius	WiHi-70° ≡ 98t						Main Boom Flèche pr. Hauptausl. Hoofdgiek	Radius Portée Auslad. Radius	WiHi-SL 70° ≡ 140t				
		18m	30m	42m	54m	66m	78m			30m	42m	54m	66m	78m	90m			30m	42m	54m	66m	
25.6m	18	80	-	-	-	-	-	40.2m	30	37	-	-	-	-	-	35.4m	28	46.5	-	-	-	-
	20	55.5	-	-	-	-	-		34	33.9	-	-	-	-	-		30	46	-	-	-	
	22	39	-	-	-	-	-		38	29.2	27.5	-	-	-	-		34	45	37.5	-	-	
	24	28	-	-	-	-	-		42	25.5	24.6	-	-	-	-		38	42	35.5	27	-	
	26	-	53.4	-	-	-	-		46	-	21.6	20	-	-	-		42	-	34	27	-	
	28	-	48.3	-	-	-	-		50	-	19.3	18.1	15.9	-	-		46	-	33	27	18.1	
	30	-	44	43.1	-	-	-		54	-	17.3	16.1	15.5	-	-		50	-	29.5	27	18	
	34	-	37.2	36.3	-	-	-		58	-	-	14.4	13.9	12	-		54	-	-	25.9	17.7	
	38	-	-	31.2	30	-	-		62	-	-	13	12.4	11.6	6		58	-	-	23.5	17.2	
	42	-	-	27.2	26.2	20	-		66	-	-	11.8	11.2	10.4	6		62	-	-	21.5	16.5	
	46	-	-	24.1	23	19.5	-		70	-	-	-	10.1	9.3	6		66	-	-	-	15.9	
	50	-	-	-	20.4	19	-		74	-	-	-	-	9.1	8.3		6	70	-	-	-	15.4
	54	-	-	-	18.3	17.7	-		78	-	-	-	-	8.3	7.5		6	74	-	-	-	15.1
	58	-	-	-	16.5	15.9	-		82	-	-	-	-	-	6.7		6					
62	-	-	-	15.3	14.3	-	86	-	-	-	-	-	5.9	5.9								
66	-	-	-	-	12.9	-	90	-	-	-	-	-	5.3	5.7								
70	-	-	-	-	11.8	-	94	-	-	-	-	-	-	5.3								
72	-	-	-	-	11	-	98	-	-	-	-	-	-	4.8								
							100	-	-	-	-	-	-	4.5								
30.5m	26	-	52.5	-	-	-	-	45.1m	34	28.5	-	-	-	-	-	40.2m	30	42.6	-	-	-	-
	28	-	47.5	-	-	-	-		38	26	23	-	-	-	-		34	38.5	33	-	-	
	30	-	43.2	-	-	-	-		42	24.5	21.5	-	-	-	-		38	35.5	33	-	-	
	34	-	36.5	35.6	-	-	-		46	-	20	16	-	-	-		42	34	32.5	22	-	
	38	-	31.6	30.6	29	-	-		50	-	18.8	15	13.5	-	-		46	-	32	21.9	-	
	42	-	-	26.7	25.6	21	-		54	-	16.8	14.5	13	-	-		50	-	28.8	21.4	15.5	
	46	-	-	23.6	22.5	19.5	-		58	-	-	14	12.5	-	-		54	-	25	20.7	15.5	
	50	-	-	21	19.9	18.5	13.6		62	-	-	12.6	12	9	-		58	-	-	20	15.5	
	54	-	-	-	17.8	17.2	13		66	-	-	11.3	10.8	8.7	4		62	-	-	19.4	15.5	
	58	-	-	-	16	15.4	12.5		70	-	-	-	9.7	8.4	4		66	-	-	19	15.5	
	62	-	-	-	14.5	13.9	12		74	-	-	-	8.8	7.9	4		70	-	-	-	15.5	
	66	-	-	-	-	12.6	11.5		78	-	-	-	7.9	7	4		74	-	-	-	15.5	
	70	-	-	-	-	11.4	10.6		82	-	-	-	-	6.2	4		78	-	-	-	15.5	
	74	-	-	-	-	10.4	9.6		86	-	-	-	-	5.5	4							
78	-	-	-	-	-	8.7	90	-	-	-	-	4.8	4									
82	-	-	-	-	-	7.9	94	-	-	-	-	-	4									
86	-	-	-	-	-	7.1	98	-	-	-	-	-	-	4								
							100	-	-	-	-	-	-	3.8								
35.4m	30	-	41.4	-	-	-	-	50m	38	21.5	-	-	-	-	-	45.1m	34	27.8	-	-	-	-
	34	-	35	34.1	-	-	-		42	19.5	16	-	-	-	-		38	26	20.3	-	-	
	38	-	30.2	29.2	-	-	-		46	-	15	-	-	-	-		42	25.1	19.5	13	-	
	42	-	-	25.4	24.3	-	-		50	-	14	10	-	-	-		46	-	18.8	12.4	-	
	46	-	-	22.4	21.3	18.2	-		54	-	13.5	10	8.5	-	-		50	-	18.4	12.1	-	
	50	-	-	20	18.9	17.5	-		58	-	-	9.6	8.1	-	-		54	-	18.2	12	7	
	54	-	-	-	16.8	16.3	-		62	-	-	9.5	7.8	5.5*	-		58	-	-	12	7	
	58	-	-	-	15.1	14.5	11.9		66	-	-	9.3	7.3	5.2*	-		62	-	-	12	7	
	62	-	-	-	13.6	13	11.6		70	-	-	-	6.9	4.8*	-		66	-	-	12	7	
	66	-	-	-	-	11.7	10.9		74	-	-	-	6.7	4.5*	-		70	-	-	-	7	
	70	-	-	-	-	10.6	9.8		78	-	-	-	-	6.5	4*		-	74	-	-	-	7
	74	-	-	-	-	9.6	8.9		82	-	-	-	-	-	3.8*		-	78	-	-	-	7
	78	-	-	-	-	-	8		86	-	-	-	-	-	3.6*		-					
	82	-	-	-	-	-	7.2		90	-	-	-	-	-	3.4*		-					
86	-	-	-	-	-	6.5	94	-	-	-	-	-	3.2*	-								

* : Main boom 48.4 m / Flèche principale 48.4 m / Hauptausleger 48.4 m / Hoofdgiek 48.4 m



DEMAG AC 1600

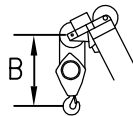
500 TON

Working speeds
Vitesses de travail

Arbeitsgeschwindigkeiten
Werksnelheden

Mechanisms Mécanismes Antriebe Aandrijvingen	Speeds Vitesses Geschwindigkeiten Snelheden	Rope diameter Diamètre du câble Seildurchmesser Kabeldiameter	Single line pull Effort sur brin simple Zulässiger Seilzug je Strang Toegelaten trekkraft per part	Length of ropes Longueur des câbles Länge der Seile Kabellengte
Main hoist Levage sur flèche Hubwerk 1 Hijslier 1	max 130 m/min	26 mm	120 kN	450 m
Auxiliary hoist Levage sur fléchette Hubwerk 2 Hijslier 2	max 130 m/min	26 mm	120 kN	550 m
Slewing gear Orientation Drehwerk Zwenkwerk	0 – 1,0 RPM 0 – 1,0 t/min 0 – 1,0 U/min 0 – 1,0 tpm			
Travel speed Vitesse sur route Fahrgeschwindigkeit Rijsnelheid	0 – 65 Km/h			
Booming up Relever la flèche Aufwippen Optoppen	2° – 82°	120 s		
Telescope Téléscoper Teleskopieren Telescoperen	16 – 50 m	180 s		

Hook block/Crane hook
Crochet mouflé/Crochet simple



Unterflasche/Hakengehänge
Kraanblok/Kraanhaak

Capacity Capacité Tragfähigkeit Capaciteit	Number of sheaves Nombre de poulies Anzahl der Rollen Aantal schijven	Number of lines Nombre de brins Strangzahl Aantal parten	Weight Poids Gewicht Gewicht	"B"
SWL 180 t	7	15	2700 kg	3 m
SWL 84 t	3	7	1800 kg	3 m
SWL 36 t	1	3	1200 kg	2.7 m
SWL 12 t	–	–	1000 kg	2 m